



## AWINION C dom mieszkalny, całoroczny

**2899 zł**

### O projekcie

**AWINION C** - projekt domu mieszkalnego, całorocznego wolno stojący, niepodpiwniczony

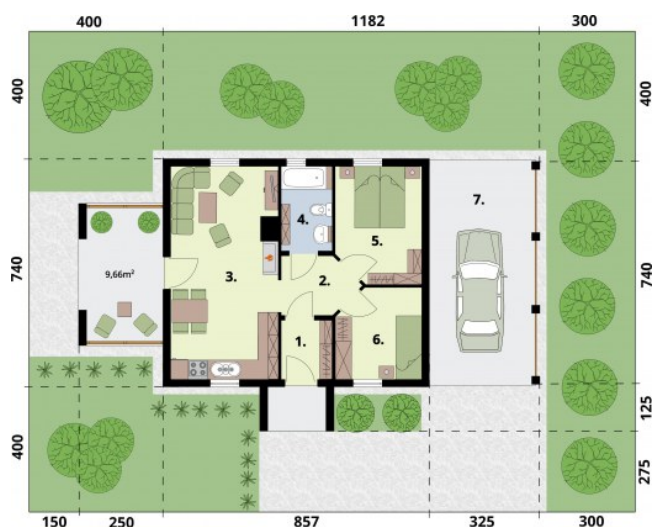
**PRZYZIEMIE:**

wiatrołap, komunikacja, pokój dzienny z aneksem kuchennym, łazienka, 2x sypialnia, wiatra, taras.

### Dane techniczne

Powierzchnia użytkowa + Wiatra	45.04 m <sup>2</sup> 22.24 m <sup>2</sup>
Powierzchnia zabudowy	63.42 m <sup>2</sup>
Powierzchnia kondygnacji netto	45.04 m <sup>2</sup>
Powierzchnia całkowita	100.36 m <sup>2</sup>
Kubatura	264.50 m <sup>3</sup>
Kąt nachylenia dachu	30°
Wymiary budynku długość x szerokość	7.40 x 8.57 m
Wysokość budynku	5.24 m
Min. wymiary działki długość x szerokość	15.40 x 18.77 m

### Rzuty i przekroje



### Rzut przyziemia

Nr	Nazwa	Pow. użytkowa[m <sup>2</sup> ]	Pow. netto[m <sup>2</sup> ]
1	Wiatrołap	2.73	2.73
2	Komunikacja	3.72	3.72
4	Łazienka	3.95	3.95
<b>Suma</b>		<b>10.4</b>	<b>10.4</b>
3	Pokój dzienny z aneksem kuchennym	19.9	19.9
5	Sypialnia	8.69	8.69
6	Sypialnia	6.68	6.68
<b>Suma</b>		<b>35.27</b>	<b>35.27</b>