



BAMAKO C dom mieszkalny, całoroczny

3199-zł **2799 zł**

O projekcie

BAMAKO C - projekt domu mieszkalnego, całorocznego

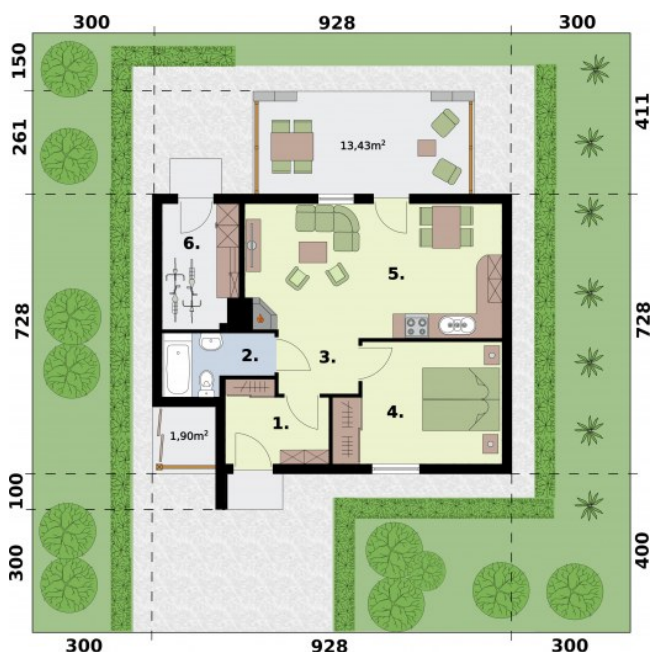
PRZYZIEMIE:

wiatrołap, łazienka, komunikacja, sypialnia, pokój dzienny z aneksem kuchennym, pomieszczenie gospodarcze, taras, skład na odpady.

Dane techniczne

Powierzchnia użytkowa + Taras i skład na odpady	47.36 m ² 15.33 m ²
Powierzchnia zabudowy + taras, podest wejściowy i skład na odpady	65.19 m ² 20.64 m ²
Powierzchnia kondygnacji netto	62.69 m ²
Powierzchnia całkowita	65.19 m ²
Kubatura	259.02 m ³
Kąt nachylenia dachu	25°
Wymiary budynku długość x szerokość	7.28 x 9.28 m
Wysokość budynku	5.07 m
Min. wymiary działki długość x szerokość	15.39 x 15.28 m

Rzuty i przekroje



Rzut przyziemia

Nr	Nazwa	Pow. użytkowa[m ²]	Pow. netto[m ²]
1	Wiatrołap	4.3	4.3
2	Łazienka	3.32	3.32
3	Komunikacja	3.32	3.32
6	Pomieszczenie gospodarcze	4.96	4.96
Suma		15.9	15.9
4	Sypialnia	11.29	11.29
5	Pokój dzienny z aneksem kuchennym	20.37	20.37
Suma		31.66	31.66
7	Taras	13.43	13.43
8	Skład na odpady	1.9	1.9
Suma		15.33	15.33