



## ALEXANDRIA 2

4099-zł **3799 zł**

### O projekcie

**ALEXANDRIA 2** - projekt domu mieszkalnego, parterowego z poddaszem oraz podwójnym garażem, niepodpiwniczonego. Odświeżony wariant domu ALEXANDRIA ze zmianami w obrębie sypialni gospodarzy (master bedroom) oraz bez rozległego tarasu.

### Dane techniczne

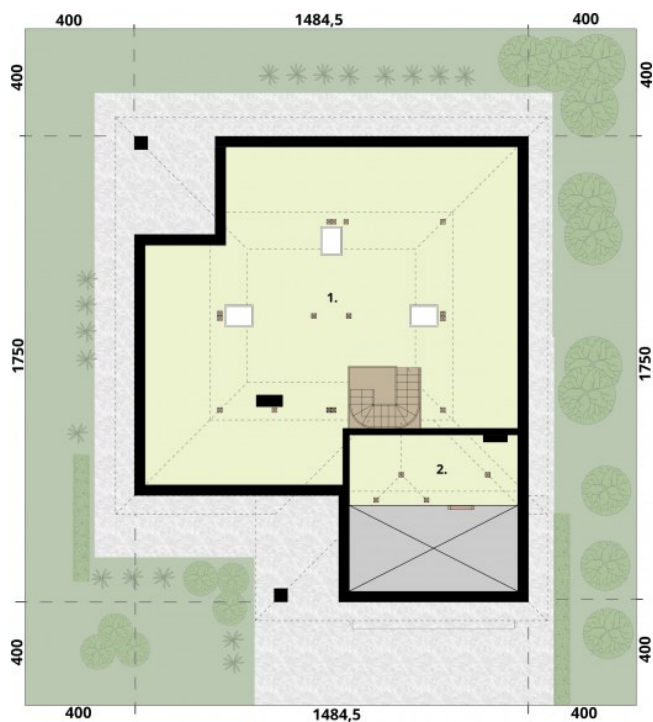
Powierzchnia użytkowa	128.44 m <sup>2</sup>
+ Kotłownia/Pralnia	6.89 m <sup>2</sup>
+ Garaż	35.65 m <sup>2</sup>
+ Strych	59.79 m <sup>2</sup>
Powierzchnia zabudowy	218.84 m <sup>2</sup>
+ taras i podest wejściowy	34.17 m <sup>2</sup>
Powierzchnia kondygnacji netto	339.45 m <sup>2</sup>
Powierzchnia całkowita	442.77 m <sup>2</sup>
Kubatura	1106.00 m <sup>3</sup>
Kąt nachylenia dachu	30°
Wymiary budynku długość x szerokość	17.50 x 14.85 m
Wysokość budynku	7.77 m
Min. wymiary działki długość x szerokość	25.50 x 22.85 m

## Rzuty i przekroje



### Rzut przyziemia

Nr	Nazwa	Pow. użytkowa[m <sup>2</sup> ]	Pow. netto[m <sup>2</sup> ]
1	Wiatrołap	5.78	5.78
2	Komunikacja	21.19	21.19
3	Spizarnia	2.86	2.86
4	Kuchnia	10.41	10.41
5	Salon	31.53	31.53
6	Pokój	14.54	14.54
7	łazienka	7.12	7.12
8	Sypialnia	18.25	18.25
9	Pokój	11.16	11.16
10	łazienka	5.6	5.6
<b>Suma</b>		<b>128.44</b>	<b>128.44</b>
11	Kotłownia/Pralnia	6.89	6.89
12	Garaż	35.65	35.65
<b>Suma</b>		<b>42.54</b>	<b>42.54</b>



### Rzut strychu

Nr	Nazwa	Pow. użytkowa[m <sup>2</sup> ]	Pow. netto[m <sup>2</sup> ]
1	Strych	49.95	149.16
2	Strych	9.84	15.35
<b>Suma</b>		<b>59.79</b>	<b>164.51</b>