



ALEXANDRIA 4

4099-zł **3799 zł**

O projekcie

ALEXANDRIA 4 - projekt domu wolno stojącego, parterowego z poddaszem do adaptacji oraz podwójnym garażem. Kolekcja domów ALEXANDRIA to połączenie nowoczesności i tradycji. Nieśląbujące zainteresowanie domami z tej serii utwierdziło nas w przekonaniu, że powinniśmy przygotować bardziej odważną wersję domu. Efektem tych działań jest wariant z garażem posiadającym płaski dach, analogicznie do bazowego projektu, z wysunięciem na front. Długość domu sprawia, że mimo okazałości bryły zmieści się na średnią działkę budowlaną o wymiarach minimalnych 26 na 23 m.

Dane techniczne

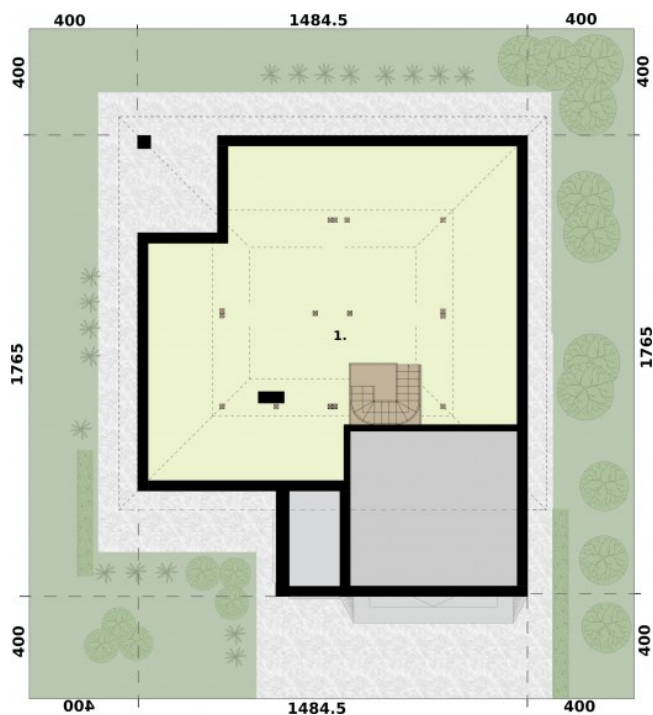
Powierzchnia użytkowa	128.44 m ²
+ garaż	35.36 m ²
+ kotłownia	6.89 m ²
+ strych	57.31 m ²
Powierzchnia zabudowy	219.01 m ²
Powierzchnia kondygnacji netto	320.14 m ²
Powierzchnia całkowita	444.20 m ²
Kubatura	1082.00 m ³
Kąt nachylenia dachu	30°
Wymiary budynku długość x szerokość	17.30 x 14.65 m
Wysokość budynku	7.77 m
Min. wymiary działki długość x szerokość	25.30 x 22.65 m

Rzuty i przekroje



Rzut przyziemia

Nr	Nazwa	Pow. użytkowa[m ²]	Pow. netto[m ²]
1	Wiatrołap	5.78	5.78
2	Komunikacja	21.19	21.19
3	Spizarnia	2.86	2.86
4	Kuchnia	10.41	10.41
5	Salon	31.53	31.53
6	Pokój	14.54	14.54
7	łazienka	7.12	7.12
8	Sypialnia	18.25	18.25
9	Pokój	11.16	11.16
10	łazienka	5.6	5.6
Suma		128.44	128.44
11	Kotłownia	6.89	6.89
12	Garaż	35.65	35.65
Suma		42.54	42.54



Rzut strychu

Nr	Nazwa	Pow. użytkowa[m ²]	Pow. netto[m ²]
1	Strych	55.32	55.32
2	Strych	1.99	1.99
Suma		57.31	57.31