



BOGOTA C dom mieszkalny, całoroczny

2799 zł

O projekcie

BOGOTA C - projekt domu mieszkalnego, całorocznego w technologii murowanej

Budynek mieszkalny, wolnostojący, parterowy, niepodpiwniczony.

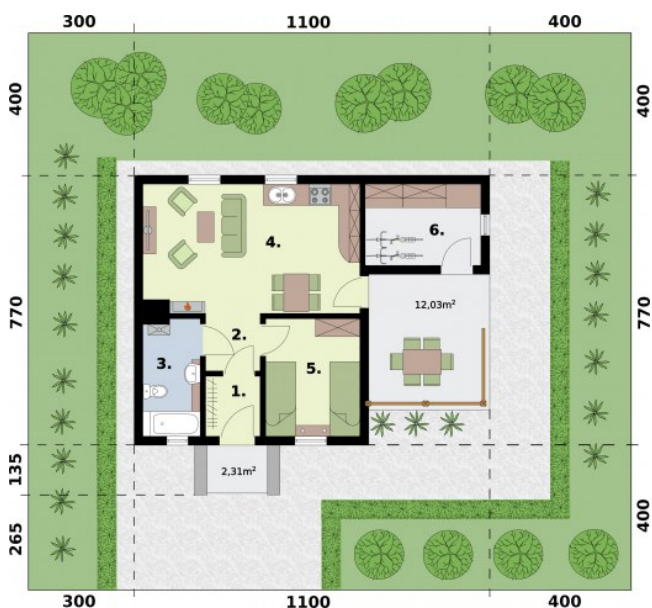
PRZYZIEMIE:

wiatrołap, komunikacja, pokój dzienny z aneksem kuchennym, łazienka, sypialnia, pomieszczenie gospodarcze, weranda

Dane techniczne

Powierzchnia użytkowa	45.76 m ²
Powierzchnia zabudowy	61.45 m ²
Powierzchnia kondygnacji netto	57.79 m ²
Powierzchnia całkowita	61.45 m ²
Kubatura	252.00 m ³
Kąt nachylenia dachu	30°
Wymiary budynku długość x szerokość	7.70 x 10.10 m
Wysokość budynku	5.00 m
Min. wymiary działki długość x szerokość	15.70 x 18.00 m

Rzuty i przekroje



Rzut przyziemia

Nr	Nazwa	Pow. użytkowa[m ²]	Pow. netto[m ²]
1	Wiatrołap	2.41	2.41
2	Komunikacja	2.33	2.33
3	Łazienka	4.69	4.69
4	Pokój dzienny z aneksem kuchennym	21.1	21.1
5	Sypialnia	8.37	8.37
Suma		38.9	38.9
6	Pomieszczenie gospodarcze	6.86	6.86
7	Weranda	12.03	12.03
Suma		18.89	18.89