



TORONTO C dom mieszkalny, całoroczny ogrzewanie kominek z płaszczem wodnym

2799 zł **2499 zł**

O projekcie

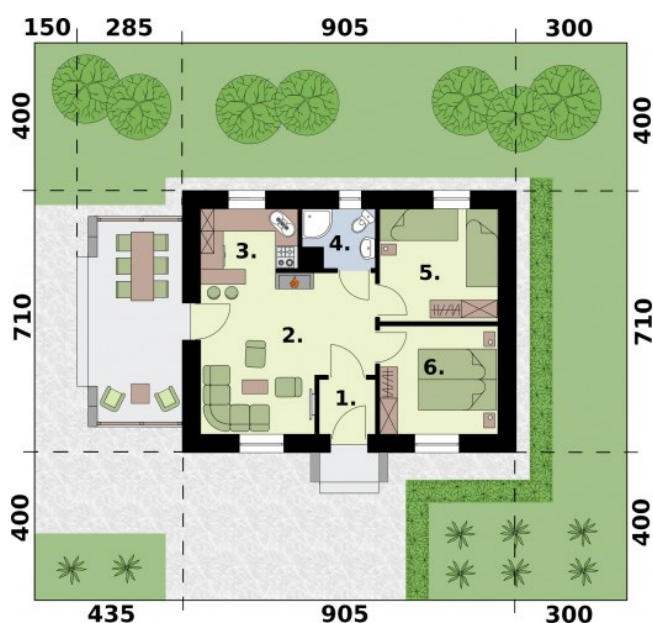
TORONTO C dom mieszkalny, całoroczny - ogrzewanie kominek z płaszczem wodnym. Projekt zgodny z WT21 i eurokodami. Pełen uroku projekt domu mieszkalnego TORONTO jest propozycją dla wszystkich Inwestorów, którzy cenią sobie zrównoważenie proporcji oraz tradycję. Dwuspadowy dach zapewni sprawne odprowadzenie opadów, czerwień dachówki znakomicie współgra z klinkierowym cokółkiem oraz murkiem zdobiącym wejście i taras w tej samej żywej tonacji kolorystycznej. Wszystkie okna przewidziane w domu letniskowym Toronto wyjątkowo korzystnie prezentują się z drewnianymi okiennicami, nadającymi projektowi wyjątkowo ciepłego, sielankowego charakteru.

Dopełnieniem współgrającym z okiennicami jest odeskowanie znajdujące się na ścianach zachodniej i wschodniej TORONTO. Do zaprojektowanego z dbałością wnętrza wchodzi się przez wiatrołap, z którego przechodzi się do pokoju dziennego z aneksem kuchennym. Znajduje się w nim miejsce na kominek oraz przejście na niespełna 14 metrowy taras. Zarówno kominek, jak i rozległy taras umożliwią spędzanie czasu w dni świąteczne i powszednie w gronie rodziny lub znajomych, tak w lecie, jak i zimą. Przy wyborze projektu domu letniskowego warto zwrócić uwagę na to, żeby dom był w nie wyposażony, łazienka oraz dwie sypialnie dopełniają układu pokoi. Wybierz Toronto dla Twojej rodziny.

Dane techniczne

Powierzchnia użytkowa + taras	45.84 m ² 13.39 m ²
Powierzchnia zabudowy + taras i podest wejściowy	64.26 m ² 17.74 m ²
Powierzchnia kondygnacji netto	45.84 m ²
Powierzchnia całkowita	82.00 m ²
Kubatura	315.05 m ³
Kąt nachylenia dachu	35°
Wymiary budynku długość x szerokość	7.10 x 9.05 m
Wysokość budynku	6.15 m
Min. wymiary działki długość x szerokość	14.94 x 17.32 m

Rzuty i przekroje



Rzut przyziemia

Nr	Nazwa	Pow. użytkowa [m ²]	Pow. netto [m ²]
1	Wiatrołap	2.16	2.16
2	Pokój dzienny	17.77	17.77
3	Kuchnia	4.41	4.41
4	Łazienka	2.74	2.74
5	Pokój	9.57	9.57
6	Pokój	9.19	9.19
Suma		45.84	45.84