



LAGUNA 3 pełne podpiwniczenie

4799 zł

O projekcie

LAGUNA 3 - dom mieszkalny wolnostojący, z pełnym podpiwniczeniem, parterowy z garażem
Projekt posiada więźbę dachową prefabrykowaną w formie wiązarów dachowych w oparciu o system MiTEK. W celu uzyskania szczegółowych zestawień oraz pomocy technicznej prosimy o kontakt z firmą producentami więźby dachowej MiTek Poland: <https://www.mitek.pl/kontakt/>

Projekt składa się z części architektoniczno-budowlanej (3 egzemplarze) oraz części technicznej (3 egzemplarze). W projekcie załączone są podstawowe zestawienie stali, drewna i stolarki okienno-drzwiowej. Do projektu dołączamy bezpłatną zgodę na wprowadzenie zmian, oświadczenie projektantów o wykonaniu projektu zgodnie z obowiązującymi normami i przepisami oraz kserokopie uprawnień projektantów wraz z aktualnym wpisem do izby. W przypadku zamówienia projektu w technologii lekkiej, drewnianej konstrukcji szkieletowej, powierzchnia użytkowa budynku jest o około 7% większa.

Budynek mieszkalny, parterowy, podpiwniczony.

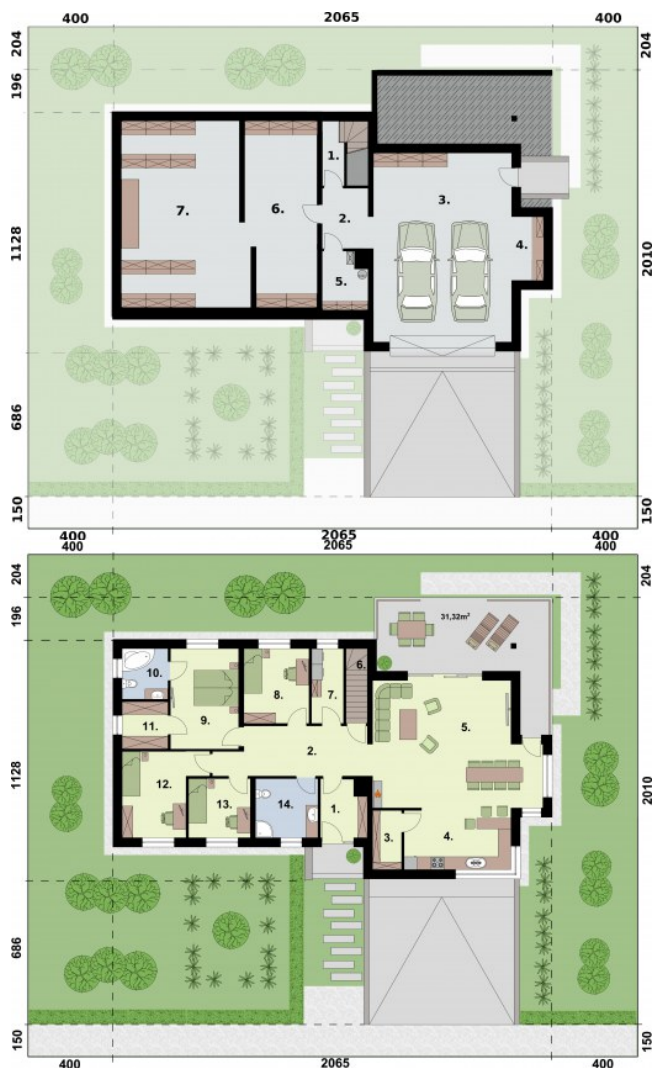
PIWNICA: klatka schodowa, komunikacja, kotłownia, garaż, pomieszczenie gospodarcze, 2x piwnica.

PARTER: wiatrołap, przedpokój, spiżarnia, kuchnia, pokój dzienny z aneksem jadalnym, klatka schodowa, pralnia, pokój, sypialnia, 2x łazienka, garderoba, 2x pokój, taras.

Dane techniczne

Powierzchnia użytkowa + Piwnica z garażem	154.74 m ² 155.51 m ²
Powierzchnia zabudowy	194.04 m ²
Powierzchnia kondygnacji netto	310.25 m ²
Powierzchnia całkowita	480.11 m ²
Kubatura	1464.04 m ³
Kąt nachylenia dachu	30°
Wymiary budynku długość x szerokość	11.33 x 20.65 m
Wysokość budynku	9.39 m
Min. wymiary działki długość x szerokość	19.33 x 28.65 m

Rzuty i przekroje



Rzut piwnicy

Nr	Nazwa	Pow. użytkowa[m ²]	Pow. netto[m ²]
1	Klatka schodowa	3.29	3.29
2	Komunikacja	7.58	7.58
3	Garaż	57.39	57.39
4	Kotłownia	5.43	5.43
5	Piwnica	27.59	27.59
6	Piwnica	50.08	50.08
Suma		151.36	151.36

Rzut przyziemia

Nr	Nazwa	Pow. użytkowa[m ²]	Pow. netto[m ²]
1	Wiatrołap	5.43	5.43
2	Przedpokój	15.55	15.55
5	Pokój dzienny z aneksem jadalnym	43.1	43.1
7	Pralnia	5.13	5.13
8	Pokój	10.57	10.57
9	Sypialnia	14.86	14.86
10	Łazienka	4.98	4.98
11	Garderoba	4.64	4.64
12	Pokój	13.23	13.23
13	Pokój	7.89	7.89
14	Łazienka	7.97	7.97
4	Kuchnia	14.36	14.36
3	Spizarnia	3.64	3.64
6	Klatka schodowa	3.39	3.39
Suma		154.74	154.74