



## VIGO C dom mieszkalny, całoroczny

**2499 zł**

### O projekcie

[Zobacz czym różni się projekt domku letniskowego od domu całorocznego?](#)

**VIGO** - dom mieszkalny, całoroczny

Dom, który jest idealny nie tylko na weekendy, wyczekany urlop, czy letnie wakacje. VIGO wyróżnia sporych rozmiarów weranda i taras. To miejsce z pewnością będzie gwarancją rodzinnego ciepła, pozwalającego odpocząć i naładować się pozytywną energią w czasie wypoczynku. VIGO przyciąga uwagę elegancką prostotą - wszelkie rozwiązania architektoniczne i elementy wykończeniowe zestawiono tu z ogromnym wyczuciem smaku i harmonii.

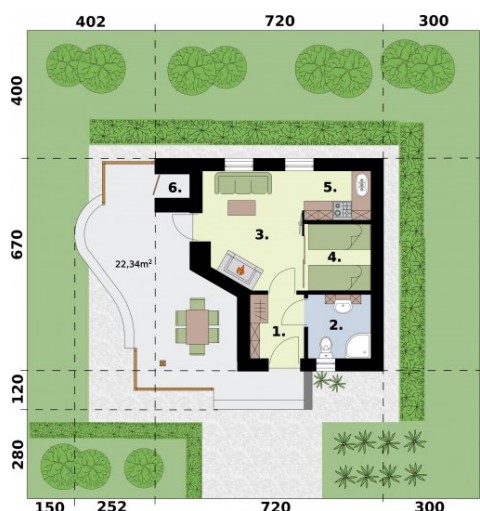
Duże wrażenie robi zachodnia elewacja, która przechodzi w zadaszony taras wraz ze składem na drewno. Weranda i taras, które są dzięki praktycznej koncepcji architektonicznej miejscami wypoczynku, z pewnością będą cieszyć się niesłabnącym zainteresowaniem domowników i gości. **Wnętrze** domku wyróżnia się ciekawym układem: funkcjonalny i praktyczny pokój dzienny połączono tu z kuchnią kuchennym, osobnymi pomieszczeniami są łazienka i sypialnia.

Projekt składa się z części architektonicznej, konstrukcyjnej, wewnętrznych instalacji sanitarnych i instalacji elektrycznej. W projekcie załączone są podstawowe zestawienie stali, drewna i stolarki okiennie-drzwiowej. Do projektu dołączamy bezpłatną zgodę na wprowadzenie zmian, oświadczenie projektantów o wykonaniu projektu zgodnie z obowiązującymi normami i przepisami oraz kserokopie uprawnień projektantów wraz z aktualnym wpisem do izby. W przypadku zamówienia projektu w technologii lekkiej, drewnianej konstrukcji szkieletowej, powierzchnia użytkowa budynku jest o około 7% większa.

### Dane techniczne

Powierzchnia użytkowa + weranda	26.12 m <sup>2</sup> 23.91 m <sup>2</sup>
Powierzchnia zabudowy	64.16 m <sup>2</sup>
Powierzchnia kondygnacji netto	0.00 m <sup>2</sup>
Powierzchnia całkowita	64.16 m <sup>2</sup>
Kubatura	191.40 m <sup>3</sup>
Kąt nachylenia dachu	30°
Wymiary budynku długość x szerokość	7.20 x 6.70 m
Wysokość budynku	5.37 m
Min. wymiary działki długość x szerokość	14.20 x 14.70 m

### Rzuty i przekroje



#### Rzut parteru

Nr	Nazwa	Pow. użytkowa[m <sup>2</sup> ]	Pow. netto[m <sup>2</sup> ]
1.	Wiatrołap	3.31	3.31
2.	Łazienka	3.86	3.86
3.	Pokój dzienny	10.74	10.74
4.	Pokój	4.28	4.28
5.	Kuchnia	3.15	3.15
<b>Suma</b>		<b>25.34</b>	<b>25.34</b>
7.	Weranda z wędzarnią	22.34	22.34
6.	Pom. Gospodarcze	0.78	0.78
<b>Suma</b>		<b>23.12</b>	<b>23.12</b>