



LIDO 2 C szkielet drewniany dom mieszkalny, całoroczny z antresolą

2999 zł **2699 zł**

0 projekcie

LIDO 2 C - szkielet drewniany dom mieszkalny, całoroczny z antresolą. Nowoczesny design, uroczy dom mieszkalny na pozwolenie na budowę lub na zgłoszenie, jeśli usytuowany z zachowaniem odstępów od granicy (4 m dla ścian z otworami okiennymi i 3 m dla ścian z otworami) obszar jego oddziaływania nie wykracza poza działkę, którą się dysponuje do celów budowlanych.

[Zobacz czym różni się projekt domku letniskowego od domu całorocznego?](#)

Po zlikwidowaniu pełnych schodów, wstawienie wyłazu i zmianie nazwy antresoli na strych/poddasze nieużytkowe jest możliwe stawianie budynku na zgłoszenie. Zobacz **LIDO A - na zgłoszenie**
Objaśnienia do kolekcji projektów **LIDO**:

LIDO, LIDO 2, LIDO 3 - domy letniskowe wymagające pozwolenia na budowę, posiadają pełne schody oraz sypialnię na antresoli. Nie mają dociepleń przegród: dachu, ścian. Ich wymiary zewnętrzne to 5,72x5,52m. W świetle przepisów budynek na zgłoszenie do 35m² powierzchni zabudowy ma być parterowy, w domyśle pozbawiony pełnych schodów (murowanych np.) oraz kondygnacji nad parterem. Antresola z takimi schodami może być traktowana jako kondygnacja, ale nie musi, wiele zależy tu od interpretacji urzędu. Biorąc pod uwagę to ryzyko domek ma status domu na pozwolenie na budowę. Jeśli Inwestor chce spróbować procedury zgłoszenia robi to na własne ryzyko.

LIDO A, LIDO 2 A, LIDO 3 A - domy letniskowe na zgłoszenie do 35 m² powierzchni zabudowy. Nie mają dociepleń przegród: wełny między krokiewiami, styropianu od zewnątrz. Wymiary 5,72x5,52m. Litera "A" oznacza, że jest to domek na zgłoszenie, tzn. projekty te spełniają wymogi budynku na zgłoszenie do 35m². Analogicznym projektem na zgłoszenie jest G339A. Domki z serii LIDO A nie mają pełnych schodów, ale wiaz na strych na antresoli. Na etapie realizacji można wstawić w tym miejscu dowolne schody systemowe, młynarskie, kręcone lub inne. W opisie rzutów antresola figuruje jako strych jej rzeczywiste przeznaczenie jest sprawą Inwestora.

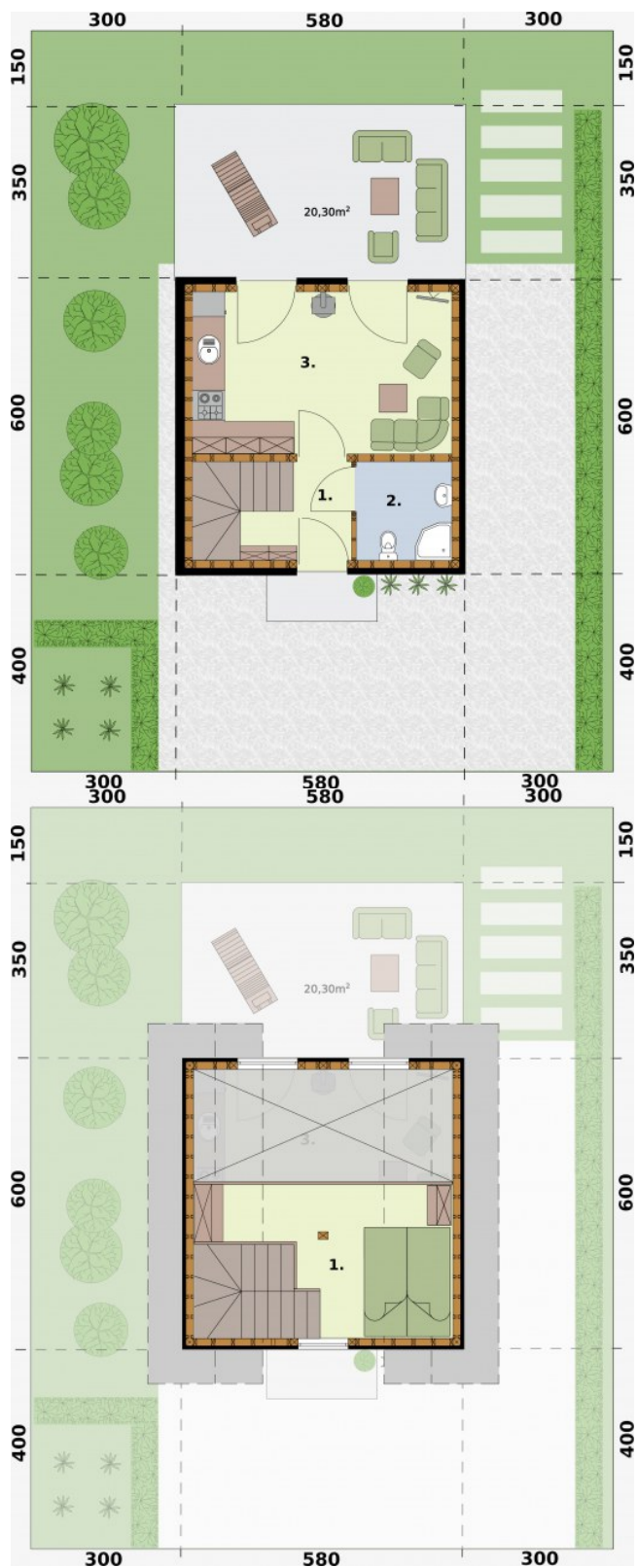
LIDO A OC, LIDO 2 A OC, LIDO 3 A OC domy letniskowe na zgłoszenie do 35 m² powierzchni zabudowy z ocieplonymi przegrodami. Po dodaniu termoizolacji ich wymiary zewnętrzne wynoszą 6x5,8m. Nie mają pełnych schodów, a antresola nosi nazwę strychu.

LIDO C, LIDO 2 C, LIDO 3 C domy mieszkalne, całoroczne wymagające pozwolenia na budowę. Mają pełne schody, kurtynę powietrzną, system c.o. oraz docieplone dach, ściany. Wymiary zewnętrzne 6x5,8m.

Wysokość ściany kolankowej 1.13m

Dane techniczne

Powierzchnia użytkowa + Antresola	25.36 m ² 20.3 m ²
Powierzchnia zabudowy	34.80 m ²
Powierzchnia kondygnacji netto	35.83 m ²
Powierzchnia całkowita	77.25 m ²
Kubatura	198.55 m ³
Kąt nachylenia dachu	40°
Wymiary budynku długość x szerokość	6.00 x 5.80 m
Wysokość budynku	6.92 m
Min. wymiary działki długość x szerokość	15.00 x 11.80 m



Rzut przyziemia

Nr	Nazwa	Pow. użytkowa[m ²]	Pow. netto[m ²]
2	Łazienka	3.67	3.67
3	Salon z kuchnią i kominkiem	16.58	16.58
1	Wiatrołap	5.11	5.11
Suma		25.36	25.36

Rzut poddasza

Nr	Nazwa	Pow. użytkowa[m ²]	Pow. netto[m ²]
1	Sypialnia na antresoli ze schodami	10.35	15.96
Suma		10.35	15.96