



TRYPOLIS 3 szkielet drewniany EKO - z pompą ciepła i wentylacją mechaniczną

4899 zł

O projekcie

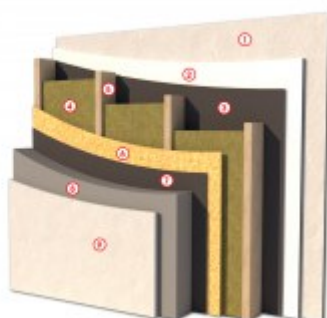
TRYPOLIS 3 EKO - dom parterowy z poddaszem w technologii szkieletowej z ogrzewaniem i ciepłą wodą uzyskiwanymi dzięki pracy pompy ciepła powietrze-woda. W projekcie zastosowano wentylację mechaniczną oraz ogrzewanie podłogowe. Korekty kominów w celu dostosowania do wentylacji wymuszonej należy dokonać na etapie dostosowania projektu do warunków panujących na działce.

[Zobacz projekt w technologii murowanej.](#)

[Zobacz warstwy w standardzie PRO-ARTE dla szkieletu drewnianego - przekrój szkielet](#)

PRZEKRÓJ ŚCIANY ZEWNĘTRZNEJ W TECHNOLOGII SZKIELETU DREWNIANEGO

- 1 TYNK CIENKOWARSTWOWY
- 2 PŁYTA KONSTRUKCYJNA
- 3 FOLIA PAROIZOLACYJNA
- 4 WĘLNA MINERALNA
- 5 ŚLUPKI KONSTRUKCYJNE
- 6 PŁYTA OSB 3
- 7 FOLIA WIATROIZOLACYJNA
- 8 STYROPIAN RYFLOWANY
- 9 TYNK AKRYLOWY



STANDARD SZKIELET
PROARTE
WWW.PRO-ARTE.PL

Dane techniczne

| | |
|---|--|
| Powierzchnia użytkowa + garaż + kotłownia | 128.63 m ² 23.32 m ² 7.45 m ² |
| Powierzchnia zabudowy | 121.55 m ² |
| Powierzchnia kondygnacji netto | 178.25 m ² |
| Powierzchnia całkowita | 216.27 m ² |
| Kubatura | 689.00 m ³ |
| Kąt nachylenia dachu | 40° |
| Wymiary budynku długość x szerokość | 15.48 x 8.18 m |
| Wysokość budynku | 7.86 m |
| Min. wymiary działki długość x szerokość | 16.18 x 24.48 m |

Interesuje Cię fotowoltaika i pompa ciepła?

POBIERZ MATERIAŁY - uzysk energii, zestawienia, porównania i analizy oraz schematy instalacji pompy ciepła z fotowoltaiką

Projekt składa się z części architektonicznej, konstrukcyjnej, wewnętrznych instalacji sanitarnych i instalacji elektrycznej. W projekcie załączone są podstawowe zestawienie stali, drewna i stolarki okiennieo-drzwiowej. Do projektu dołączamy bezpłatną zgodę na wprowadzenie zmian, oświadczenie projektantów o wykonaniu projektu zgodnie z obowiązującymi normami i przepisami oraz kserokopie uprawnień projektantów wraz z aktualnym wpisem do izby.

Rzuty i przekroje



Rzut przyziemia

| Nr | Nazwa | Pow. użytkowa[m ²] | Pow. netto[m ²] |
|-------------|-------------|--------------------------------|-----------------------------|
| 1 | Wiatrołap | 4.26 | 4.26 |
| 2 | Komunikacja | 10.11 | 10.11 |
| 3 | Kuchnia | 11.06 | 11.06 |
| 4 | Pokój | 20.3 | 20.3 |
| 5 | Łazienka | 5.86 | 5.86 |
| 6 | Komunikacja | 4.15 | 4.15 |
| 7 | Pokój | 11.88 | 11.88 |
| 8 | Spizarnia | 1.55 | 1.55 |
| Suma | | 69.17 | 69.17 |
| 9 | Kotłownia | 7.45 | 7.45 |
| 10 | Garaż | 23.32 | 23.32 |
| Suma | | 30.77 | 30.77 |

Rzut poddasza

| Nr | Nazwa | Pow. użytkowa[m ²] | Pow. netto[m ²] |
|-------------|-------------|--------------------------------|-----------------------------|
| 1 | Komunikacja | 5.68 | 5.68 |
| 2 | Łazienka | 12.38 | 12.85 |
| 3 | Pokój | 11.34 | 16.6 |
| 4 | Pokój | 16.24 | 23.03 |
| 5 | Pokój | 13.52 | 20.15 |
| Suma | | 59.16 | 78.31 |
| 6 | Taras | 24.82 | 24.82 |
| Suma | | 24.82 | 24.82 |