



## TRYPOLIS 3 szkielet drewniany EKO - z pompą ciepła i wentylacją mechaniczną

4899 zł **4599 zł**

### O projekcie

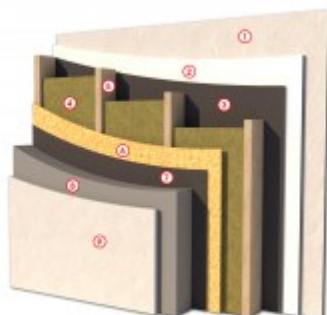
**TRYPOLIS 3 EKO** - dom parterowy z poddaszem w technologii szkieletowej z ogrzewaniem i ciepłą wodą uzyskiwanymi dzięki pracy pompy ciepła powietrze-woda. W projekcie zastosowano wentylację mechaniczną oraz ogrzewanie podłogowe. Korekty kominów w celu dostosowania do wentylacji wymuszonej należy dokonać na etapie dostosowania projektu do warunków panujących na działce.

[Zobacz projekt w technologii murowanej.](#)

[Zobacz warstwy w standardzie PRO-ARTE dla szkieletu drewnianego - przekrój szkielet](#)

#### PRZEKRÓJ ŚCIANY ZEWNĘTRZNEJ W TECHNOLOGII SZKIELETU DREWNIANEGO

- 1 TYNK CIENKOWARSTWOWY
- 2 PŁYTA KONSTRUKCYJNA
- 3 FOLIA PAROIZOLACYJNA
- 4 WĘLNA MINERALNA
- 5 ŚLUPKI KONSTRUKCYJNE
- 6 PŁYTA OSB 3
- 7 FOLIA WIATROIZOLACYJNA
- 8 STYROPIAN RYFLOWANY
- 9 TYNK AKRYLOWY



STANDARD SZKIELET  
**PROARTE**  
WWW.PRO-ARTE.PL

### Dane techniczne

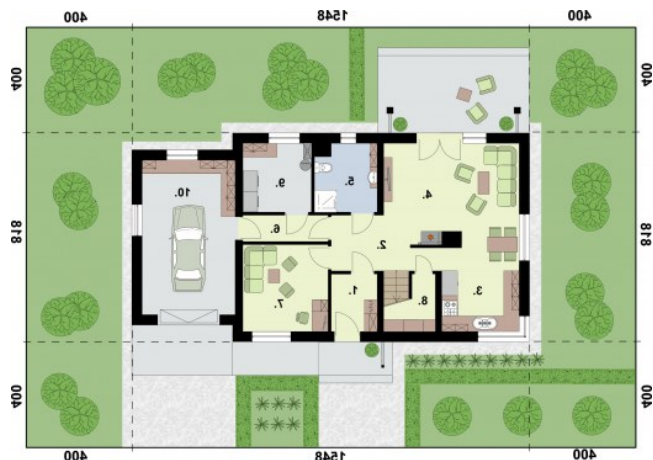
Powierzchnia użytkowa + garaż + kotłownia	128.63 m <sup>2</sup> 23.32 m <sup>2</sup> 7.45 m <sup>2</sup>
Powierzchnia zabudowy	121.55 m <sup>2</sup>
Powierzchnia kondygnacji netto	178.25 m <sup>2</sup>
Powierzchnia całkowita	216.27 m <sup>2</sup>
Kubatura	689.00 m <sup>3</sup>
Kąt nachylenia dachu	40°
Wymiary budynku długość x szerokość	15.48 x 8.18 m
Wysokość budynku	7.86 m
Min. wymiary działki długość x szerokość	16.18 x 24.48 m

### Interesuje Cię fotowoltaika i pompa ciepła?

**POBIERZ MATERIAŁY** - uzysk energii, zestawienia, porównania i analizy oraz schematy instalacji pompy ciepła z fotowoltaiką

Projekt składa się z części architektonicznej, konstrukcyjnej, wewnętrznych instalacji sanitarnych i instalacji elektrycznej. W projekcie załączone są podstawowe zestawienie stali, drewna i stolarki okiennie-drzwiowej. Do projektu dołączamy bezpłatną zgodę na wprowadzenie zmian, oświadczenie projektantów o wykonaniu projektu zgodnie z obowiązującymi normami i przepisami oraz kserokopie uprawnień projektantów wraz z aktualnym wpisem do izby.

## Rzuty i przekroje



### Rzut przyziemia

Nr	Nazwa	Pow. użytkowa[m <sup>2</sup> ]	Pow. netto[m <sup>2</sup> ]
1	Wiatrołap	4.26	4.26
2	Komunikacja	10.11	10.11
3	Kuchnia	11.06	11.06
4	Pokój	20.3	20.3
5	Łazienka	5.86	5.86
6	Komunikacja	4.15	4.15
7	Pokój	11.88	11.88
8	Spizarnia	1.55	1.55
<b>Suma</b>		<b>69.17</b>	<b>69.17</b>
9	Kotłownia	7.45	7.45
10	Garaż	23.32	23.32
<b>Suma</b>		<b>30.77</b>	<b>30.77</b>

### Rzut poddasza

Nr	Nazwa	Pow. użytkowa[m <sup>2</sup> ]	Pow. netto[m <sup>2</sup> ]
1	Komunikacja	5.68	5.68
2	Łazienka	12.38	12.85
3	Pokój	11.34	16.6
4	Pokój	16.24	23.03
5	Pokój	13.52	20.15
<b>Suma</b>		<b>59.16</b>	<b>78.31</b>
6	Taras	24.82	24.82
<b>Suma</b>		<b>24.82</b>	<b>24.82</b>