



## TRYPOLIS 3 EKO - pompa ciepła i wentylacja mechaniczna

**4899 zł**

### O projekcie

**TRYPOLIS 3 EKO** - dom parterowy z poddaszem w technologii murowanej z ogrzewaniem i ciepłą wodą uzyskiwanymi dzięki pracy pompy ciepła powietrze-woda. W projekcie zastosowano wentylację mechaniczną oraz ogrzewanie podłogowe. Korekty kominów w celu dostosowania do wentylacji wymuszonej należy dokonać na etapie dostosowania projektu do warunków panujących na działce.

#### Interesuje Cię fotowoltaika i pompa ciepła?

**POBIERZ MATERIAŁY** - uzysk energii, zestawienia, porównania i analizy oraz schematy instalacji pompy ciepła z fotowoltaiką

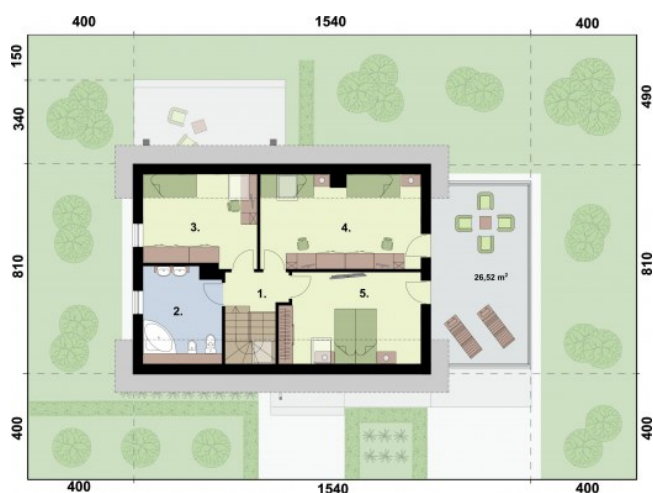
**Projekt składa się z części architektonicznej, konstrukcyjnej, wewnętrznych instalacji sanitarnych i instalacji elektrycznej. W projekcie załączone są podstawowe zestawienie stali, drewna i stolarki okiennieo-drzwiowej. Do projektu dołączamy bezpłatną zgodę na wprowadzenie zmian, oświadczenie projektantów o wykonaniu projektu zgodnie z obowiązującymi normami i przepisami oraz kserokopie uprawnień projektantów wraz z aktualnym wpisem do izby. W przypadku zamówienia projektu w technologii lekkiej, drewnianej konstrukcji szkieletowej, powierzchnia użytkowa budynku jest o około 7% większa.**

**Wysokość ściany kolankowej 1m**

### Dane techniczne

|   |  |
|---|--|
| Powierzchnia użytkowa + kotłownia, spiżarka + garaż | 119.17 m <sup>2</sup><br>6.94 m <sup>2</sup><br>20.81 m <sup>2</sup> |
| Powierzchnia zabudowy                               | 121.56 m <sup>2</sup>  |
| Powierzchnia kondygnacji netto                      | 165.95 m <sup>2</sup>  |
| Powierzchnia całkowita                              | 238.20 m <sup>2</sup>  |
| Kubatura  | 702.35 m <sup>3</sup>  |
| Kąt nachylenia dachu                                | 40°  |
| Wymiary budynku długość x szerokość                 | 15.40 x 8.10 m   |
| Wysokość budynku                                    | 7.94 m   |
| Min. wymiary działki długość x szerokość            | 17.00 x 23.40 m  |

## Rzuty i przekroje



### Rzut przyziemia

| Nr          | Nazwa                       | Pow. użytkowa[m <sup>2</sup> ] | Pow. netto[m <sup>2</sup> ] |
|-------------|-----------------------------|--------------------------------|-----------------------------|
| 09.         | Kotłownia / pralnia-susznia | 6.94                           | 6.94                        |
| 10.         | Garaż                       | 20.81                          | 20.81                       |
| 08.         | Spizarka                    | 1.23                           | 1.23                        |
| <b>Suma</b> |                             | <b>28.98</b>                   | <b>28.98</b>                |
| 01.         | Wiatrołap                   | 3.85                           | 3.85                        |
| 02.         | Komunikacja                 | 7.87                           | 7.78                        |
| 03.         | Kuchnia z aneksem jadalnym  | 11.15                          | 11.15                       |
| 04.         | Salon                       | 19.05                          | 19.05                       |
| 05.         | Łazienka                    | 6.11                           | 6.11                        |
| 06.         | Komunikacja                 | 3.24                           | 3.24                        |
| 07.         | Pokój                       | 10.92                          | 10.92                       |
| <b>Suma</b> |                             | <b>62.19</b>                   | <b>62.1</b>                 |

### Rzut poddasza

| Nr          | Nazwa       | Pow. użytkowa[m <sup>2</sup> ] | Pow. netto[m <sup>2</sup> ] |
|-------------|-------------|--------------------------------|-----------------------------|
| 01.         | Komunikacja | 5.34                           | 7.68                        |
| 02.         | Łazienka    | 8.7                            | 11.45                       |
| 04.         | Pokój       | 16.94                          | 21.78                       |
| 05.         | Pokój       | 13.02                          | 18.13                       |
| 03.         | Pokój       | 11.86                          | 15.74                       |
| <b>Suma</b> |             | <b>55.86</b>                   | <b>74.78</b>                |