



ALTEA - dom szeregowy, segment A

3699-zł **3399 zł**

O projekcie

ALTEA segment A - dom mieszkalny, piętrowy w zabudowie szeregowej. Widoczna cena dotyczy 1 segmentu. **Możliwość zakupu dowolnej ilości segmentów (A, B, C).** Zapytaj o indywidualną wycenę. **Każdy kolejny segment to wielokrotność ceny bazowej. Należy dodać do koszyka zakupowego dowolną konfigurację.**

Ten projekt domu idealnie sprawdzi się również jako wolno stojący na bardzo wąskiej działce. Wymaga to jedynie symetrycznego docieplenia. Będzie też znakomitą odpowiedzią na wyśrubowane warunki zabudowy, dopuszczające budowę niskich budynków mieszkalnych.

W przypadku zakupu większej ilości, **łączenie segmentów** należy zlecić na etapie **adaptacji**.

Dane techniczne

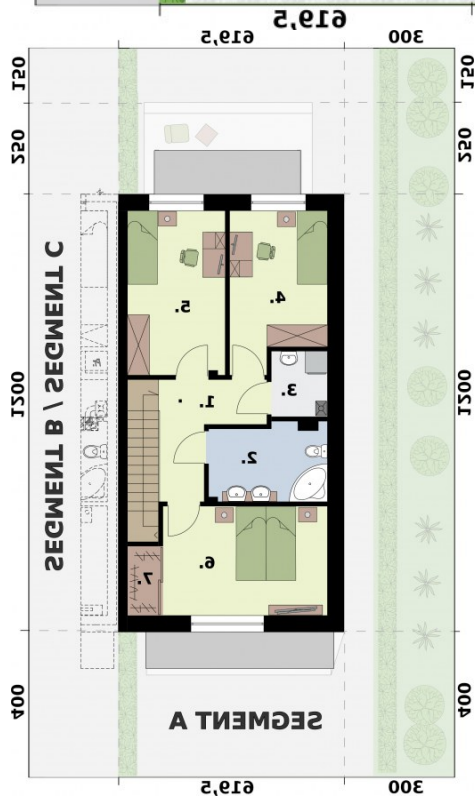
Powierzchnia użytkowa + garaż + taras	94.56 m ² 15.42 m ² 10.12 m ²
Powierzchnia zabudowy + taras/podeście	74.34 m ² 18.37 m ²
Powierzchnia kondygnacji netto	0.00 m ²
Powierzchnia całkowita	167.05 m ²
Kubatura	505.00 m ³
Kąt nachylenia dachu	2°
Wymiary budynku długość x szerokość	12.00 x 6.20 m
Wysokość budynku	6.45 m
Min. wymiary działki długość x szerokość	20.00 x 12.20 m

Rzuty i przekroje



SEGMENT A - rzut przyziemia

Nr	Nazwa	Pow. użytkowa[m ²]	Pow. netto[m ²]
1	Wiatrołap	3.81	3.81
2	Komunikacja	7.86	7.86
3	Łazienka	1	1
4	Kuchnia	3.59	3.59
5	Pokój dzienny z aneksem jadalnym	23.66	23.6
Suma		39.92	39.86
6	Garaż	15.42	15.42
Suma		15.42	15.42



SEGMENT A - rzut piętra

Nr	Nazwa	Pow. użytkowa[m ²]	Pow. netto[m ²]
1	Komunikacja	8.05	8.05
2	Łazienka	6.47	6.47
3	Pralnia	2.66	2.66
4	Pokój	10.56	10.56
5	Pokój	11.81	11.81
6	Sypialnia	13.28	13.28
7	Garderoba	1.81	1.81
Suma		54.64	54.64