



## SEVILLA 3

3799-zł **3499 zł**

### O projekcie

**SEVILLA 3** - projekt domu mieszkalnego z poddaszem użytkowym  
Odświeżona wersja hitu sprzedażowego SEVILLA. Optymalny, akuratny, ekonomiczny i tani w budowie dom z dodatkowym pokojem na parterze. Zestawienie powierzchni ścian dla projektu Sevilla 3:

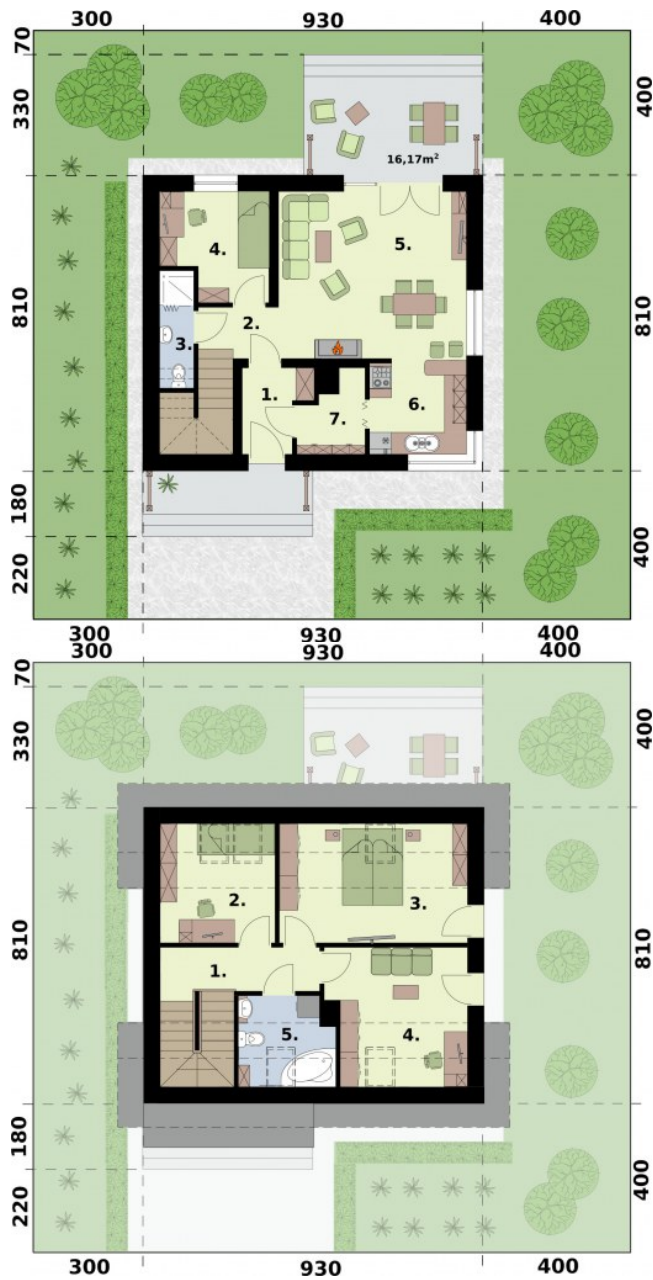
- Zewnętrzne: 152m<sup>2</sup> (131m<sup>2</sup>)
- Wewnętrzne nośne: 26,5m<sup>2</sup> (25m<sup>2</sup>)
- Działowe: 82m<sup>2</sup> (67,5m<sup>2</sup>)

Wartości w nawiasach to powierzchnia uwzględniająca otwory okienne i drzwiowe.

### Dane techniczne

Powierzchnia użytkowa + kotłownia	86.76 m <sup>2</sup> 3,29 m <sup>2</sup>
Powierzchnia zabudowy	75.33 m <sup>2</sup>
Powierzchnia kondygnacji netto	101.66 m <sup>2</sup>
Powierzchnia całkowita	95.74 m <sup>2</sup>
Kubatura	433.00 m <sup>3</sup>
Kąt nachylenia dachu	40°
Wymiary budynku długość x szerokość	8.10 x 9.30 m
Wysokość budynku	7.76 m
Min. wymiary działki długość x szerokość	16.30 x 16.10 m

## Rzuty i przekroje



### Rzut przyziemia

Nr	Nazwa	Pow. użytkowa[m <sup>2</sup> ]	Pow. netto[m <sup>2</sup> ]
1.	Wiatrołap	3.66	3.66
2.	Komunikacja	5.41	5.41
3.	Łazienka	2.94	2.94
4.	Gabinet	7.93	7.93
5.	Salon z jadalnią	23.25	23.25
6.	Kuchnia	6.75	6.75
<b>Suma</b>		<b>49.94</b>	<b>49.94</b>
7.	Kotłownia	3.29	3.29
<b>Suma</b>		<b>3.29</b>	<b>3.29</b>

### Rzut poddasza

Nr	Nazwa	Pow. użytkowa[m <sup>2</sup> ]	Pow. netto[m <sup>2</sup> ]
1.	Komunikacja	8.76	8.76
2.	Pokój	6.20	10.26
3.	Pokój	11.14	16.56
4.	Pokój	8.00	13.93
5.	Łazienka	2.76	6.27
<b>Suma</b>		<b>36.86</b>	<b>55.78</b>