



SEVILLA 3

3799-zł **3499 zł**

O projekcie

SEVILLA 3 - projekt domu mieszkalnego z poddaszem użytkowym
Odświeżona wersja hitu sprzedażowego SEVILLA. Optymalny, akuratywny, ekonomiczny i tani w budowie dom z dodatkowym pokojem na parterze. Zestawienie powierzchni ścian dla projektu Sevilla 3:

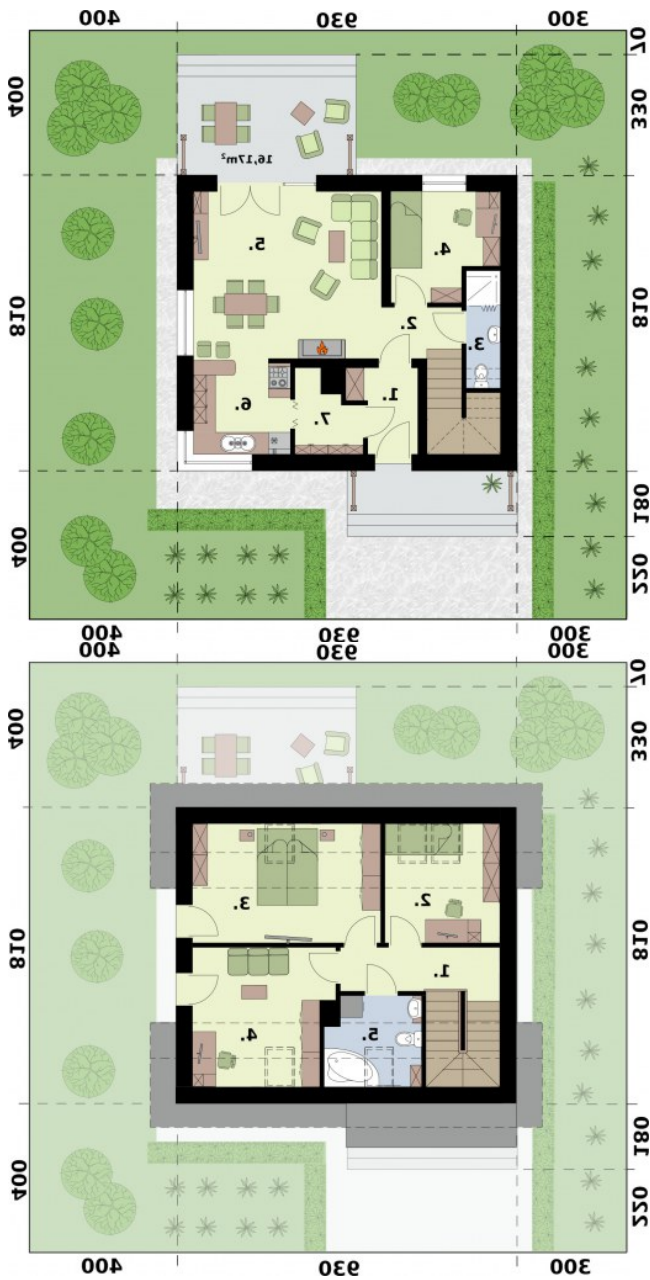
- Zewnętrzne: 152m² (131m²)
- Wewnętrzne nośne: 26,5m² (25m²)
- Działowe: 82m² (67,5m²)

Wartości w nawiasach to powierzchnia uwzględniająca otwory okienne i drzwiowe.

Dane techniczne

Powierzchnia użytkowa + kotłownia	86.76 m ² 3,29 m ²
Powierzchnia zabudowy	75.33 m ²
Powierzchnia kondygnacji netto	101.66 m ²
Powierzchnia całkowita	95.74 m ²
Kubatura	433.00 m ³
Kąt nachylenia dachu	40°
Wymiary budynku długość x szerokość	8.10 x 9.30 m
Wysokość budynku	7.76 m
Min. wymiary działki długość x szerokość	16.30 x 16.10 m

Rzuty i przekroje



Rzut przyziemia

Nr	Nazwa	Pow. użytkowa[m ²]	Pow. netto[m ²]
1.	Wiatrołap	3.66	3.66
2.	Komunikacja	5.41	5.41
3.	Łazienka	2.94	2.94
4.	Gabinet	7.93	7.93
5.	Salon z jadalnią	23.25	23.25
6.	Kuchnia	6.75	6.75
Suma		49.94	49.94
7.	Kotłownia	3.29	3.29
Suma		3.29	3.29

Rzut poddasza

Nr	Nazwa	Pow. użytkowa[m ²]	Pow. netto[m ²]
1.	Komunikacja	8.76	8.76
2.	Pokój	6.20	10.26
3.	Pokój	11.14	16.56
4.	Pokój	8.00	13.93
5.	Łazienka	2.76	6.27
Suma		36.86	55.78