



SEVILLA 3 szkielet drewniany

3799-zł **3499 zł**

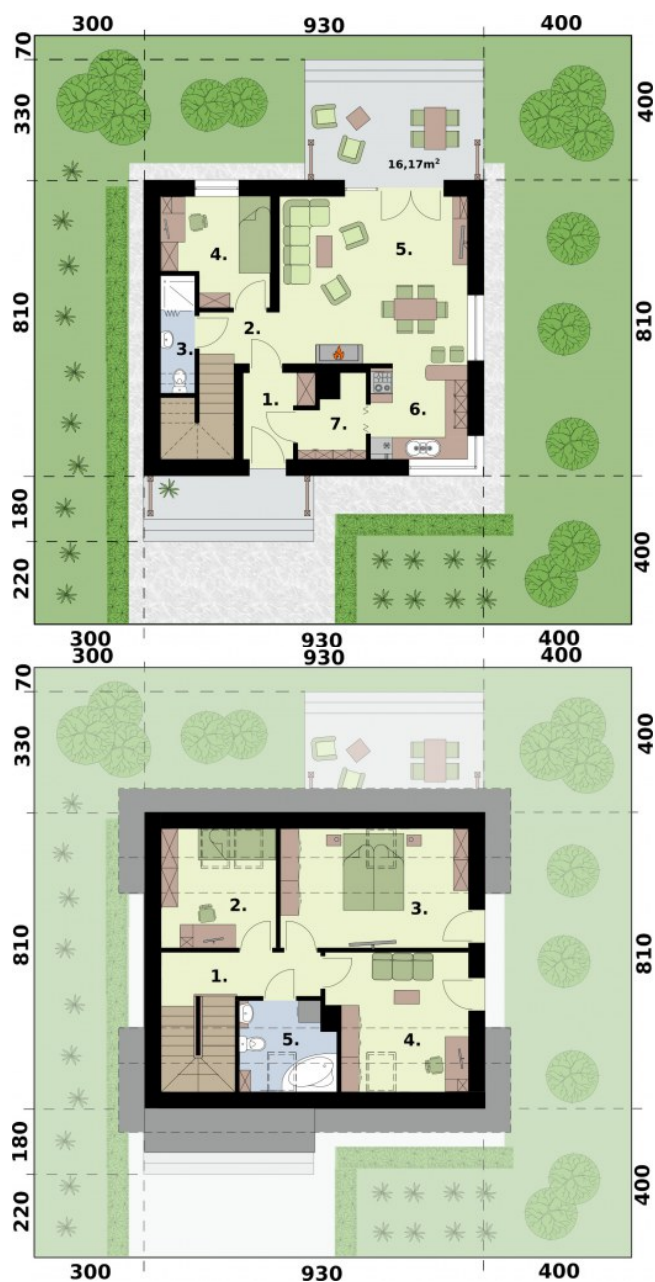
O projekcie

SEVILLA 3 - projekt domu mieszkalnego z poddaszem użytkowym w technologii lekkiego szkieletu drewnianego
Zestawienie powierzchni ścian dla projektu Sevilla 3:
- Zewnętrzne: 152m² (131m²)
- Wewnętrzne nośne: 26,5m² (25m²)
- Działowe: 82m² (67,5m²)
Wartości w nawiasach to powierzchnia uwzględniająca otwory okienne i drzwiowe.

Dane techniczne

Powierzchnia użytkowa + kotłownia	90.01 m ² 3,53 m ²
Powierzchnia zabudowy	75.33 m ²
Powierzchnia kondygnacji netto	110.60 m ²
Powierzchnia całkowita	95.74 m ²
Kubatura	433.00 m ³
Kąt nachylenia dachu	40°
Wymiary budynku długość x szerokość	8.10 x 9.30 m
Wysokość budynku	7.76 m
Min. wymiary działki długość x szerokość	16.30 x 16.10 m

Rzuty i przekroje



Rzut przyziemia

Nr	Nazwa	Pow. użytkowa[m ²]	Pow. netto[m ²]
1.	Wiatrołap	4.24	4.24
2.	Komunikacja	5.56	5.56
3.	Łazienka	3.19	3.19
4.	Gabinet	8.61	8.61
5.	Salon z jadalnią	24.26	24.26
6.	Kuchnia	7.24	7.24
Suma		53.1	53.1
7.	Kotłownia	3.53	3.53
Suma		3.53	3.53

Rzut poddasza

Nr	Nazwa	Pow. użytkowa[m ²]	Pow. netto[m ²]
1.	Komunikacja	8.00	8.20
2.	Pokój	6.30	10.74
3.	Pokój	10.43	17.68
4.	Pokój	9.31	13.98
5.	Łazienka	2.87	6.90
Suma		36.91	57.5