



SEVILLA 3A z pojedynczym garażem

4099-zł **3799 zł**

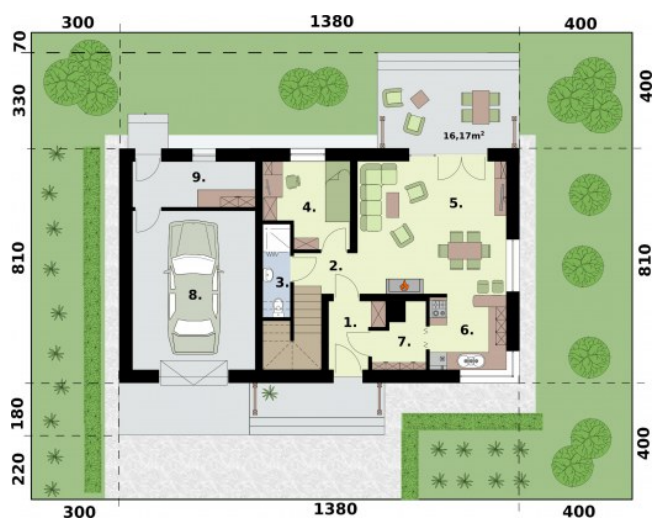
O projekcie

SEVILLA 3A z pojedynczym garażem, projekt domu mieszkalnego z poddaszem użytkowym

Dane techniczne

Powierzchnia użytkowa	86.76 m ²
+ kotłownia	3,29 m ²
+ garaż	23,08 m ²
+ pom. gospodarcze	6,54 m ²
Powierzchnia zabudowy	111.78 m ²
Powierzchnia kondygnacji netto	131.28 m ²
Powierzchnia całkowita	168.88 m ²
Kubatura	548.00 m ³
Kąt nachylenia dachu	40°, 1°
Wymiary budynku długość x szerokość	8.10 x 13.80 m
Wysokość budynku	7.76 m
Min. wymiary działki długość x szerokość	16.30 x 20.80 m

Rzuty i przekroje



Rzut przyziemia

Nr	Nazwa	Pow. użytkowa[m ²]	Pow. netto[m ²]
1.	Wiatrołap	3.66	3.66
2.	Komunikacja	5.41	5.41
3.	Łazienka	2.94	2.94
4.	Gabinet	7.93	7.93
5.	Salon z jadalnią	23.25	23.25
6.	Kuchnia	6.75	6.75
8.	Pomieszczenie gospodarcze	6.54	6.54
Suma		56.48	56.48
7.	Kotłownia	3.29	3.29
8.	Garaż	23.08	23.08
Suma		26.37	26.37



Rzut poddasza

Nr	Nazwa	Pow. użytkowa[m ²]	Pow. netto[m ²]
1.	Komunikacja	8.76	8.76
2.	Pokój	6.20	10.26
3.	Pokój	11.14	16.56
4.	Pokój	8.00	13.93
5.	Łazienka	2.76	6.27
Suma		36.86	55.78