



SEVILLA 3C z wiatą garażową

4099-zł **3799 zł**

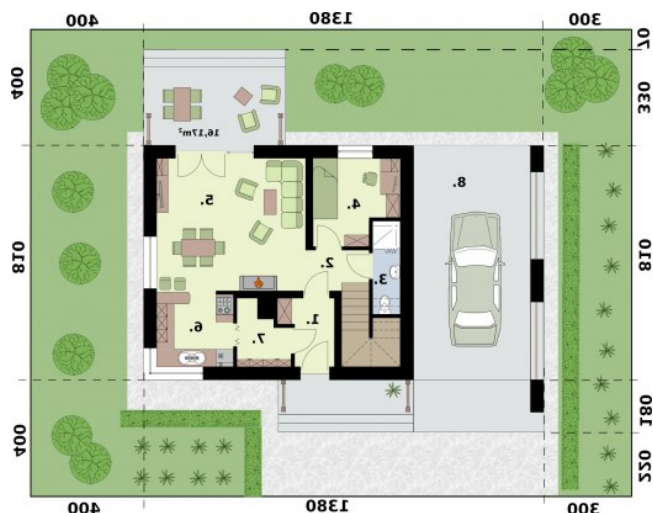
O projekcie

SEVILLA 3C z wiatą garażową, projekt domu mieszkalnego z poddaszem użytkowym oraz wiatą garażową na jedno auto

Dane techniczne

Powierzchnia użytkowa + kotłownia + wiatą	86.76 m ² 3,29 m ² 24,30 m ²
Powierzchnia zabudowy	111.78 m ²
Powierzchnia kondygnacji netto	136.56 m ²
Powierzchnia całkowita	168.88 m ²
Kubatura	548.00 m ³
Kąt nachylenia dachu	40°, 1°
Wymiary budynku długość x szerokość	8.10 x 13.80 m
Wysokość budynku	7.76 m
Min. wymiary działki długość x szerokość	16.30 x 20.80 m

Rzuty i przekroje



Rzut przyziemia

Nr	Nazwa	Pow. użytkowa[m ²]	Pow. netto[m ²]
1.	Wiatrołap	3.66	3.66
2.	Komunikacja	5.41	5.41
3.	Łazienka	2.94	2.94
4.	Gabinet	7.93	7.93
5.	Salon z jadalnią	23.25	23.25
6.	Kuchnia	6.75	6.75
Suma		49.94	49.94
7.	Kotłownia	3.29	3.29
8.	Wiata	24.30	24.30
Suma		27.59	27.59

Rzut poddasza

Nr	Nazwa	Pow. użytkowa[m ²]	Pow. netto[m ²]
1.	Komunikacja	8.76	8.76
2.	Pokój	6.20	10.26
3.	Pokój	11.14	16.56
4.	Pokój	8.00	13.93
5.	Łazienka	2.76	6.27
Suma		36.86	55.78