



SEVILLA 3C szkielet drewniany z wiatą garażową

4099 zł

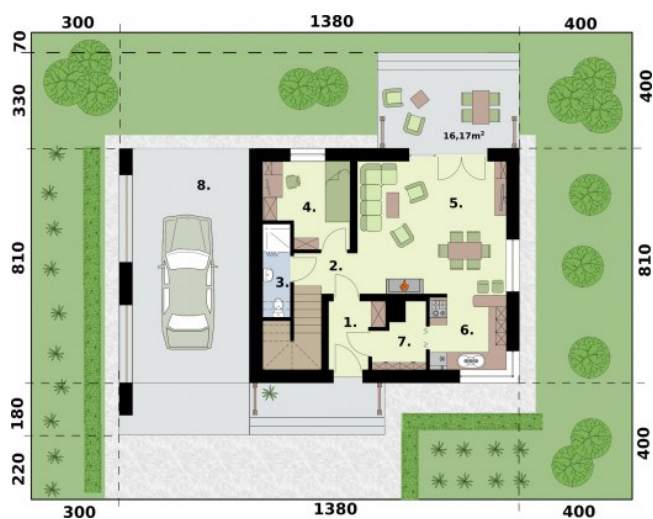
O projekcie

SEVILLA 3C szkielet drewniany z wiatą garażową, projekt domu mieszkalnego z poddaszem użytkowym oraz wiatą garażową na jedno auto

Dane techniczne

Powierzchnia użytkowa + kotłownia + wiatą	90.01 m ² 3,53 m ² 27.90 m ²
Powierzchnia zabudowy	111.78 m ²
Powierzchnia kondygnacji netto	138.50 m ²
Powierzchnia całkowita	168.88 m ²
Kubatura	548.00 m ³
Kąt nachylenia dachu	40°, 1°
Wymiary budynku długość x szerokość	8.10 x 13.80 m
Wysokość budynku	7.76 m
Min. wymiary działki długość x szerokość	16.30 x 20.80 m

Rzuty i przekroje



Rzut przyziemia

Nr	Nazwa	Pow. użytkowa[m ²]	Pow. netto[m ²]
1.	Wiatrołap	4.24	4.24
2.	Komunikacja	5.56	5.56
3.	Łazienka	3.19	3.19
4.	Gabinet	8.61	8.61
5.	Salon z jadalnią	24.26	24.26
6.	Kuchnia	7.24	7.24
Suma		53.1	53.1
7.	Kotłownia	3.53	3.53
8.	Wiata	27.9	27.9
Suma		31.43	31.43

Rzut poddasza

Nr	Nazwa	Pow. użytkowa[m ²]	Pow. netto[m ²]
1.	Komunikacja	8.00	8.20
2.	Pokój	6.30	10.74
3.	Pokój	10.43	17.68
4.	Pokój	9.31	13.98
5.	Łazienka	2.87	6.90
Suma		36.91	57.5