



## SEVILLA 3C szkielet drewniany z wiatą garażową

**4099 zł**

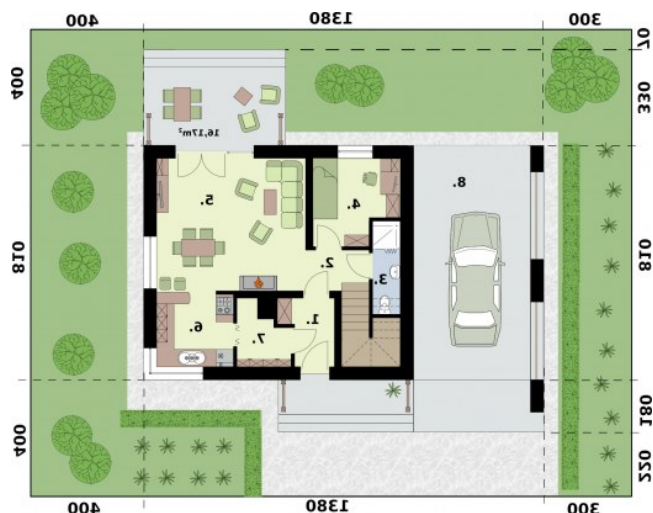
### O projekcie

**SEVILLA 3C szkielet drewniany z wiatą garażową**, projekt domu mieszkalnego z poddaszem użytkowym oraz wiatą garażową na jedno auto

### Dane techniczne

Powierzchnia użytkowa + kotłownia + wiatą	90.01 m <sup>2</sup> 3,53 m <sup>2</sup> 27.90 m <sup>2</sup>
Powierzchnia zabudowy	111.78 m <sup>2</sup>
Powierzchnia kondygnacji netto	138.50 m <sup>2</sup>
Powierzchnia całkowita	168.88 m <sup>2</sup>
Kubatura	548.00 m <sup>3</sup>
Kąt nachylenia dachu	40°, 1°
Wymiary budynku długość x szerokość	8.10 x 13.80 m
Wysokość budynku	7.76 m
Min. wymiary działki długość x szerokość	16.30 x 20.80 m

## Rzuty i przekroje



### Rzut przyziemia

Nr	Nazwa	Pow. użytkowa[m <sup>2</sup> ]	Pow. netto[m <sup>2</sup> ]
1.	Wiatrołap	4.24	4.24
2.	Komunikacja	5.56	5.56
3.	Łazienka	3.19	3.19
4.	Gabinet	8.61	8.61
5.	Salon z jadalnią	24.26	24.26
6.	Kuchnia	7.24	7.24
<b>Suma</b>		<b>53.1</b>	<b>53.1</b>
7.	Kotłownia	3.53	3.53
8.	Wiata	27.9	27.9
<b>Suma</b>		<b>31.43</b>	<b>31.43</b>

### Rzut poddasza

Nr	Nazwa	Pow. użytkowa[m <sup>2</sup> ]	Pow. netto[m <sup>2</sup> ]
1.	Komunikacja	8.00	8.20
2.	Pokój	6.30	10.74
3.	Pokój	10.43	17.68
4.	Pokój	9.31	13.98
5.	Łazienka	2.87	6.90
<b>Suma</b>		<b>36.91</b>	<b>57.5</b>