



## SEVILLA 4 - na zgłoszenie do 70m2

3499-zł **3199 zł**

### O projekcie

**SEVILLA 4** - projekt domu na zgłoszenie do 70m2 powierzchni zabudowy - wykonany specjalnie pod wytyczne wprowadzone z dniem 3.01.2022, rozszerzające procedurę zgłoszenia w ramach tak zwanego Polskiego Ładu. Szukasz domu, który pozwala optymalnie wykorzystać możliwość zgłoszenia - bez zbędnych formalności? Ten dom jest dla Ciebie. Zgrabny, wyśrubowany i posiadający wszystko, co dom mieszkalny powinien mieć. Bez żadnych wyrzeczeń!

Dowiedz się więcej na temat [Projektów domów na zgłoszenie o powierzchni zabudowy do 70 metrów kwadratowych](#)

### Dane techniczne

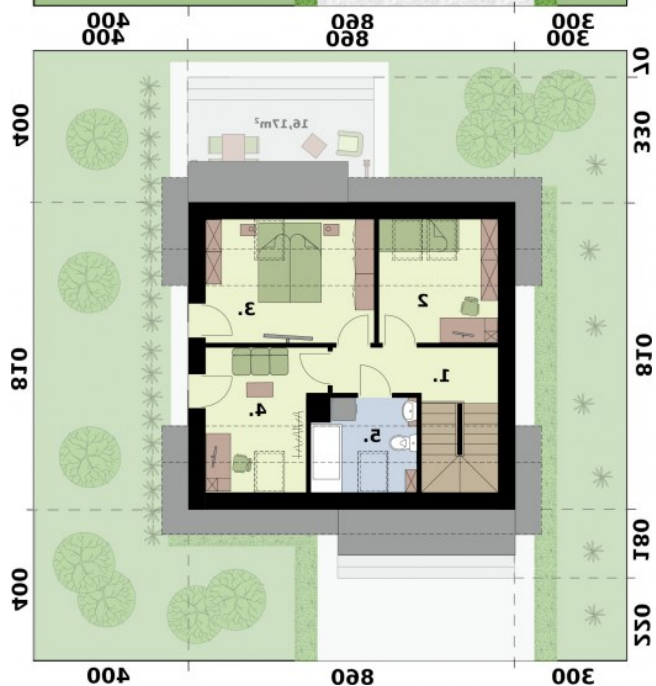
Powierzchnia użytkowa + kotłownia	81.70 m <sup>2</sup> 2.5 m <sup>2</sup>
Powierzchnia zabudowy	69.66 m <sup>2</sup>
Powierzchnia kondygnacji netto	112.39 m <sup>2</sup>
Powierzchnia całkowita	163.86 m <sup>2</sup>
Kubatura	421.40 m <sup>3</sup>
Kąt nachylenia dachu	40°
Wymiary budynku długość x szerokość	8.10 x 8.60 m
Wysokość budynku	7.76 m
Min. wymiary działki długość x szerokość	16.10 x 16.60 m

## Rzuty i przekroje



Rzut przyziemia

Nr	Nazwa	Pow. użytkowa[m <sup>2</sup> ]	Pow. netto[m <sup>2</sup> ]
1.	Wiatrołap	3.24	3.24
2.	Komunikacja	5.97	5.97
3.	Łazienka	2.74	2.74
4.	Gabinet	8.51	8.51
5.	Salon z jadalnią	18.9	18.9
6.	Kuchnia	6.91	6.91
<b>Suma</b>		<b>46.27</b>	<b>46.27</b>
7.	Kotłownia	2.4	2.4
<b>Suma</b>		<b>2.4</b>	<b>2.4</b>



Rzut poddasza

Nr	Nazwa	Pow. użytkowa[m <sup>2</sup> ]	Pow. netto[m <sup>2</sup> ]
1.	Komunikacja	8.15	8.76
2.	Pokój	6.43	10.22
3.	Pokój	8.42	14.46
4.	Pokój	7.15	10.72
5.	Łazienka	2.92	6.63
<b>Suma</b>		<b>33.07</b>	<b>50.79</b>