



TRYPOLIS 2 EKO - pompa ciepła i wentylacja mechaniczna

4699 zł **4399 zł**

O projekcie

TRYPOLIS 2 EKO - dom mieszkalny wolnostojący z poddaszem użytkowym i garażem. Ogrzewanie i ciepła woda użytkowa uzyskiwana dzięki działaniu pompy ciepła powietrze-woda Vitocal, podłógówka oraz wentylacja mechaniczna z rekuperacją.

[Zobacz ten projekt w wersji szkieletowej.](#)

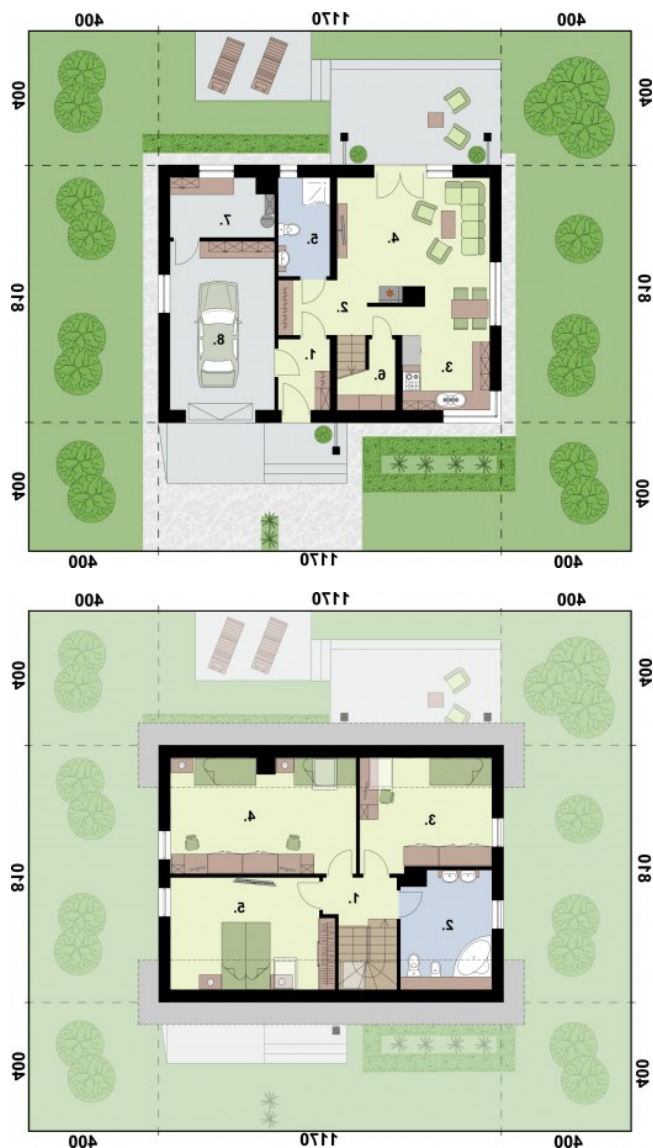
Projekt składa się z części architektoniczno-budowlanej w 3 egzemplarzach oraz części technicznej (konstrukcja, zestawienia drewna, stali oraz projekty wod.kan., c.o., elektryczny) również 3 sztuki.. W projekcie załączone są podstawowe zestawienie stali, drewna i stolarki okienno-drzwiowej. Do projektu dołączamy bezpłatną zgodę na wprowadzenie zmian, oświadczenie projektantów o wykonaniu projektu zgodnie z obowiązującymi normami i przepisami oraz kserokopie uprawnień projektantów wraz z aktualnym wpisem do izby. W przypadku zamówienia projektu w technologii lekkiej, drewnianej konstrukcji szkieletowej, powierzchnia użytkowa budynku jest o około 7% większa.

Wysokość ściany kolankowej 1m

Dane techniczne

Powierzchnia użytkowa + kotłownia, spiżarnia + garaż	106.30 m ² 6.26 m ² 18.81 m ²
Powierzchnia zabudowy	97.18 m ²
Powierzchnia kondygnacji netto	0.00 m ²
Powierzchnia całkowita	218.06 m ²
Kubatura	657.83 m ³
Kąt nachylenia dachu	40°
Wymiary budynku długość x szerokość	11.92 x 8.18 m
Wysokość budynku	7.94 m
Min. wymiary działki długość x szerokość	18.48 x 19.92 m

Rzuty i przekroje



Rzut przyziemia

Nr	Nazwa	Pow. użytkowa[m ²]	Pow. netto[m ²]
1.	Wiatrołap	3.85	3.85
2.	Komunikacja	7.76	7.76
3.	Kuchnia z jadalnią	11.15	11.15
4.	Salon	19.05	19.05
5.	WC	5.37	5.37
Suma		47.18	47.18
7.	Kotłownia	6.26	6.26
6.	Spizarka	1.23	1.23
8.	Garaż	18.81	18.81
Suma		26.3	26.3

Rzut poddasza

Nr	Nazwa	Pow. użytkowa[m ²]	Pow. netto[m ²]
3.	Pokój	11.86	15.74
1.	Komunikacja	5.34	7.68
5.	Pokój	14.31	19.2
2.	Łazienka	8.7	11.38
4.	Pokój	17.68	22.88
Suma		57.89	76.88