



TRYPOLIS 2 szkielet drewniany

3699-zł **3399 zł**

O projekcie

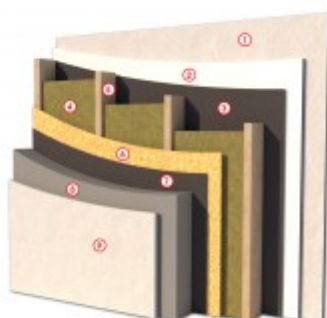
TRYPOLIS 2 EKO - dom parterowy z poddaszem w technologii szkieletowej.

Zobacz projekt w technologii murowanej.

[Zobacz warstwy w standardzie PRO-ARTE dla szkieletu drewnianego - przekrój szkielet](#)

PRZEKRÓJ SCIANY ZEWNĘTRZNEJ W TECHNOLOGII SZKIELETU DREWNIANEGO

- ① TYNK CIENKOWARSTWOWY
- ② PŁYTA KONSTRUKCYJNA
- ③ FOLIA PAROIZOLACYJNA
- ④ WĘLNA MINERALNA
- ⑤ ŚLUPKI KONSTRUKCYJNE
- ⑥ PŁYTA OSB 3
- ⑦ FOLIA WIATROIZOLACYJNA
- ⑧ STYROPIAN RYFLOWANY
- ⑨ TYNK AKRYLOWY



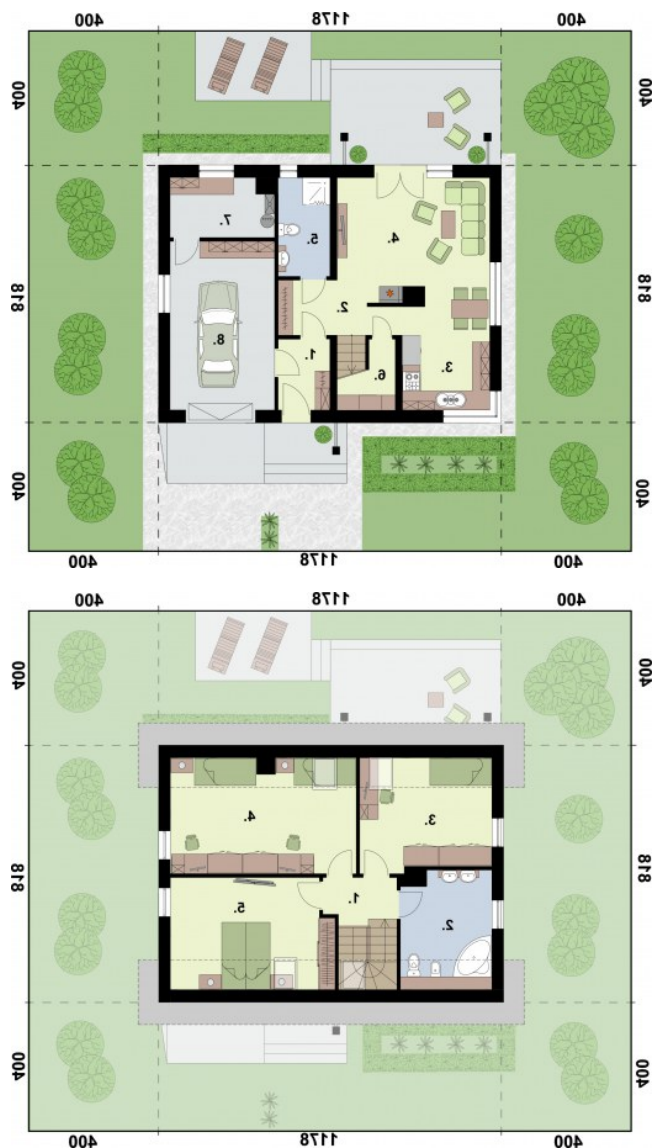
STANDARD SZKIELET
PROARTE
WWW.PRO-ARTE.PL

Dane techniczne

Powierzchnia użytkowa + garaż + kotłownia	106.36 m ² 20.3 m ² 7.05 m ²
Powierzchnia zabudowy	97.18 m ²
Powierzchnia kondygnacji netto	135.58 m ²
Powierzchnia całkowita	225.53 m ²
Kubatura	645.15 m ³
Kąt nachylenia dachu	40°
Wymiary budynku długość x szerokość	11.88 x 8.18 m
Wysokość budynku	7.85 m
Min. wymiary działki długość x szerokość	16.18 x 20.00 m

Projekt składa się z części architektonicznej, konstrukcyjnej, wewnętrznych instalacji sanitarnych i instalacji elektrycznej. W projekcie załączone są podstawowe zestawienie stali, drewna i stolarki okiennodrzwiowej. Do projektu dołączamy bezpłatną zgodę na wprowadzenie zmian, oświadczenie projektantów o wykonaniu projektu zgodnie z obowiązującymi normami i przepisami oraz kserokopie uprawnień projektantów wraz z aktualnym wpisem do izby. W przypadku zamówienia projektu w technologii lekkiej, drewnianej konstrukcji szkieletowej, powierzchnia użytkowa budynku jest o około 7% większa.

Rzuty i przekroje



Rzut przyziemia

Nr	Nazwa	Pow. użytkowa[m ²]	Pow. netto[m ²]
1	Wiatrołap	4.4	4.4
2	Komunikacja	5.5	5.5
3	Kuchnia z jadalnią	12.3	12.3
4	Pokój dzienny	20.55	20.55
5	WC	5.85	5.85
6	Spizarnia	2.7	2.7
Suma		51.3	51.3
7	Kotłownia	7.05	7.05
8	Garaż	20.3	20.3
Suma		27.35	27.35

Rzut poddasza

Nr	Nazwa	Pow. użytkowa[m ²]	Pow. netto[m ²]
2	Łazienka	8.05	11.92
1	Komunikacja	3.6	3.6
3	Pokój	11.7	17.23
5	Sypialnia	15.4	20.67
4	Pokój	16.3	23.81
Suma		55.05	77.23