



LA PAMPA 2 - na zgłoszenie do 70m2

3599 zł

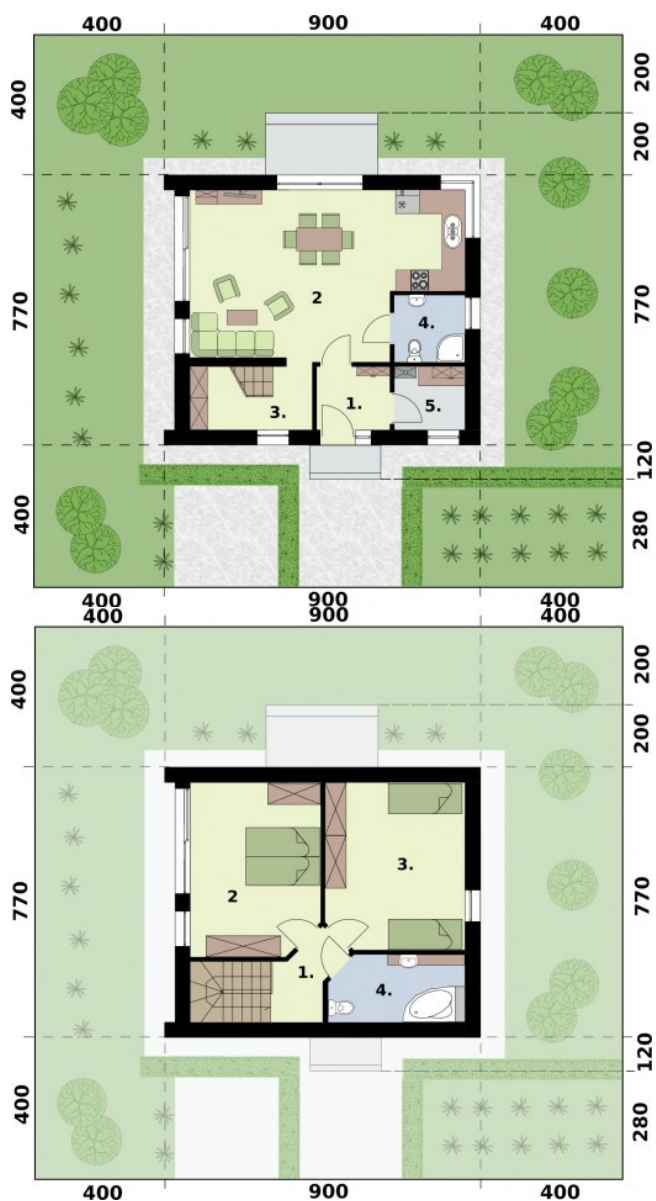
O projekcie

LA PAMPA 2 - projekt domu na zgłoszenie do 70m2
Nowoczesna stodoła na zgłoszenie zgodnie z Polskim Ładem, zoptymalizowany i ekologiczny dom. Wersja finalna może prezentować nieco inne wymiary powierzchni użytkowej. W wersji szkieletowej ten projekt będzie miał powierzchnię użytkową większą o około 6%.

Dane techniczne

Powierzchnia użytkowa	85.68 m ²
Powierzchnia zabudowy	67.20 m ²
Powierzchnia kondygnacji netto	98.80 m ²
Powierzchnia całkowita	75.94 m ²
Kubatura	383.00 m ³
Kąt nachylenia dachu	40°
Wymiary budynku długość x szerokość	7.70 x 9.00 m
Wysokość budynku	7.16 m
Min. wymiary działki długość x szerokość	15.70 x 17.00 m

Rzuty i przekroje



Rzut przyziemia

Nr	Nazwa	Pow. użytkowa[m ²]	Pow. netto[m ²]
1	Wiatrołap	3.79	3.79
2	Pokój z aneksem kuchennym	33.78	33.78
3	Komunikacja	6.33	6.33
4	Łazienka	3.84	3.84
5	Kotłownia	3.65	3.65
Suma		51.39	51.39

Rzut poddasza

Nr	Nazwa	Pow. użytkowa[m ²]	Pow. netto[m ²]
1	Komunikacja	2.3	3.54
2	Pokój	14.6	18
3	Pokój	15.17	18.79
4	Łazienka	2.22	7.29
Suma		34.29	47.62