



## LA PAMPA 2 - na zgłoszenie do 70m2

**3599 zł**

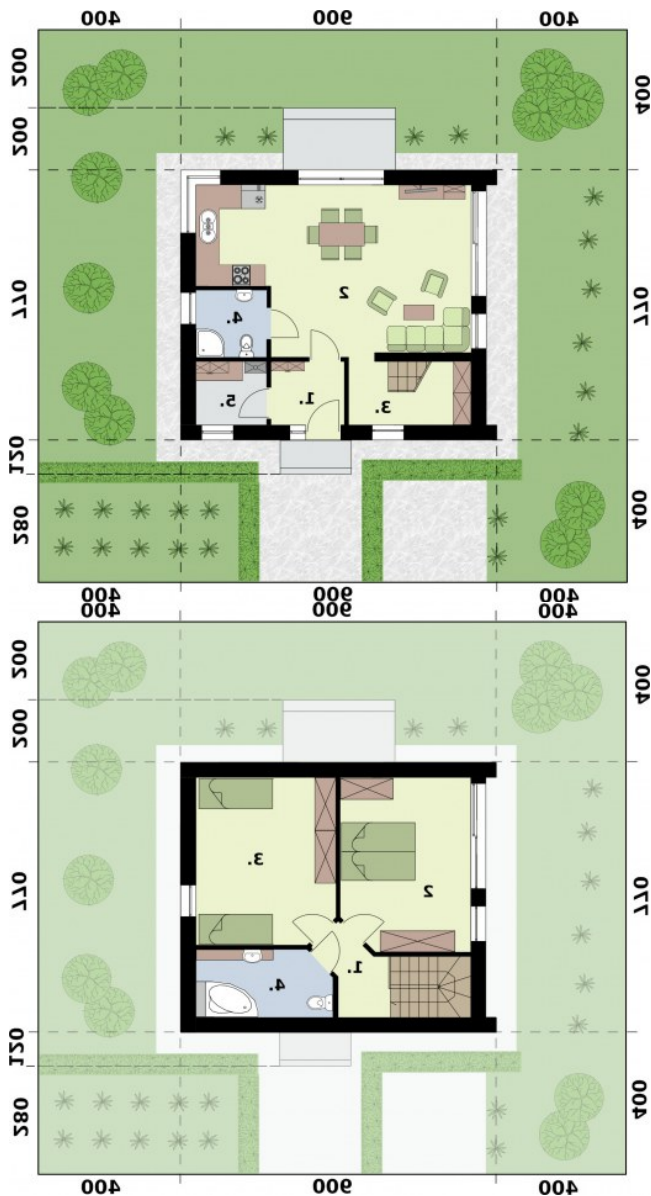
### O projekcie

**LA PAMPA 2** - projekt domu na zgłoszenie do 70m2  
Nowoczesna stodoła na zgłoszenie zgodnie z Polskim Ładem, zoptymalizowany i ekologiczny dom. Wersja finalna może prezentować nieco inne wymiary powierzchni użytkowej. W wersji szkieletowej ten projekt będzie miał powierzchnię użytkową większą o około 6%.

### Dane techniczne

Powierzchnia użytkowa	85.68 m <sup>2</sup>
Powierzchnia zabudowy	67.20 m <sup>2</sup>
Powierzchnia kondygnacji netto	98.80 m <sup>2</sup>
Powierzchnia całkowita	75.94 m <sup>2</sup>
Kubatura	383.00 m <sup>3</sup>
Kąt nachylenia dachu	40°
Wymiary budynku długość x szerokość	7.70 x 9.00 m
Wysokość budynku	7.16 m
Min. wymiary działki długość x szerokość	15.70 x 17.00 m

## Rzuty i przekroje



### Rzut przyziemia

Nr	Nazwa	Pow. użytkowa[m <sup>2</sup> ]	Pow. netto[m <sup>2</sup> ]
1	Wiatrołap	3.79	3.79
2	Pokój z aneksem kuchennym	33.78	33.78
3	Komunikacja	6.33	6.33
4	Łazienka	3.84	3.84
5	Kotłownia	3.65	3.65
<b>Suma</b>		<b>51.39</b>	<b>51.39</b>

### Rzut poddasza

Nr	Nazwa	Pow. użytkowa[m <sup>2</sup> ]	Pow. netto[m <sup>2</sup> ]
1	Komunikacja	2.3	3.54
2	Pokój	14.6	18
3	Pokój	15.17	18.79
4	Łazienka	2.22	7.29
<b>Suma</b>		<b>34.29</b>	<b>47.62</b>