



SEVILLA 5A

3400-zł **3100 zł**

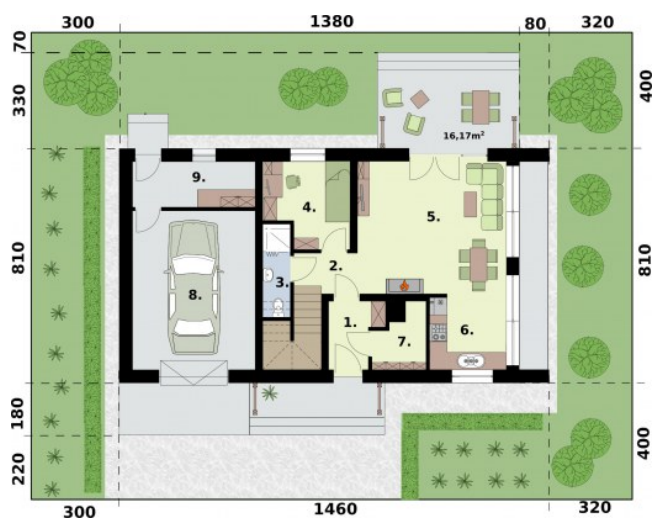
O projekcie

SEVILLA 5A - projekt domu z poddaszem użytkowym oraz garażem w stylu nowoczesnej stodoły. Tym razem z wariantem okapowym, tradycyjnym.

Dane techniczne

Powierzchnia użytkowa + część gospodarcza + garaż	87.76 m ² 6.54 m ² 23.08 m ²
Powierzchnia zabudowy	111.78 m ²
Powierzchnia kondygnacji netto	131.28 m ²
Powierzchnia całkowita	168.88 m ²
Kubatura	548.00 m ³
Kąt nachylenia dachu	40°
Wymiary budynku długość x szerokość	8.10 x 14.60 m
Wysokość budynku	7.76 m
Min. wymiary działki długość x szerokość	15.10 x 20.80 m

Rzuty i przekroje



Rzut przyziemia

Nr	Nazwa	Pow. użytkowa[m ²]	Pow. netto[m ²]
1	Wiatrołap	3.66	3.66
2	Komunikacja	5.41	5.41
3	Łazienka	2.94	2.94
4	Gabinet	7.93	7.93
5	Salon z jadalnią	23.25	23.25
6	Kuchnia	6.75	6.75
7	Pomieszczenie gospodarcze	6.54	6.54
8	Kotłownia	3.29	3.29
9	Garaż	23.08	23.08
Suma		82.85	82.85

Rzut poddasza

Nr	Nazwa	Pow. użytkowa[m ²]	Pow. netto[m ²]
1	Komunikacja	8.76	8.76
2	Pokój	6.2	10.26
3	Pokój	11.14	16.56
4	Pokój	8	13.93
5	Łazienka	2.76	6.27
Suma		36.86	55.78