



## ALTEA 2

**3699 zł**

### O projekcie

**ALTEA 2** - dom mieszkalny, piętrowy w zabudowie wolnostojącej  
Ten projekt domu idealnie sprawdzi się również jako wolno stojący na bardzo wąskiej działce. Będzie też znakomitą odpowiedzią na wyśrubowane warunki zabudowy, dopuszczające budowę niskich budynków mieszkalnych.

### Dane techniczne

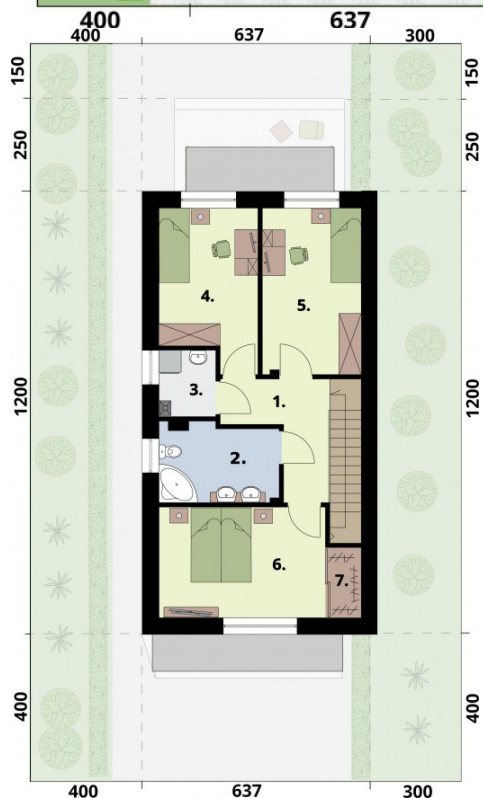
Powierzchnia użytkowa + garaż + taras	94.56 m <sup>2</sup> 15.42 m <sup>2</sup> 10.12 m <sup>2</sup>
Powierzchnia zabudowy + taras/podest	76.44 m <sup>2</sup> 18.37 m <sup>2</sup>
Powierzchnia kondygnacji netto	0.00 m <sup>2</sup>
Powierzchnia całkowita	167.05 m <sup>2</sup>
Kubatura	505.00 m <sup>3</sup>
Kąt nachylenia dachu	2°
Wymiary budynku długość x szerokość	12.00 x 6.37 m
Wysokość budynku	6.45 m
Min. wymiary działki długość x szerokość	20.00 x 12.37 m

### Rzuty i przekroje



Rzut przyziemia

Nr	Nazwa	Pow. użytkowa[m <sup>2</sup> ]	Pow. netto[m <sup>2</sup> ]
1	Wiatrołap	3.81	3.81
2	Komunikacja	7.86	7.86
3	Łazienka	1	1
4	Kuchnia	3.59	3.59
5	Pokój dzienny z aneksem jadalnym	23.66	23.66
6	Garaż	15.42	15.42
<b>Suma</b>		<b>55.34</b>	<b>55.34</b>



Rzut poddasza

Nr	Nazwa	Pow. użytkowa[m <sup>2</sup> ]	Pow. netto[m <sup>2</sup> ]
1	Komunikacja	8.05	8.05
2	Łazienka	6.47	6.47
3	Pralnia	2.66	2.66
4	Pokój	10.56	10.56
5	Pokój	11.81	11.81
6	Sypialnia	13.28	13.28
7	Garderoba	1.81	1.81
<b>Suma</b>		<b>54.64</b>	<b>54.64</b>