



## SANTORINI szkielet drewniany

3699-zł **3399 zł**

### O projekcie

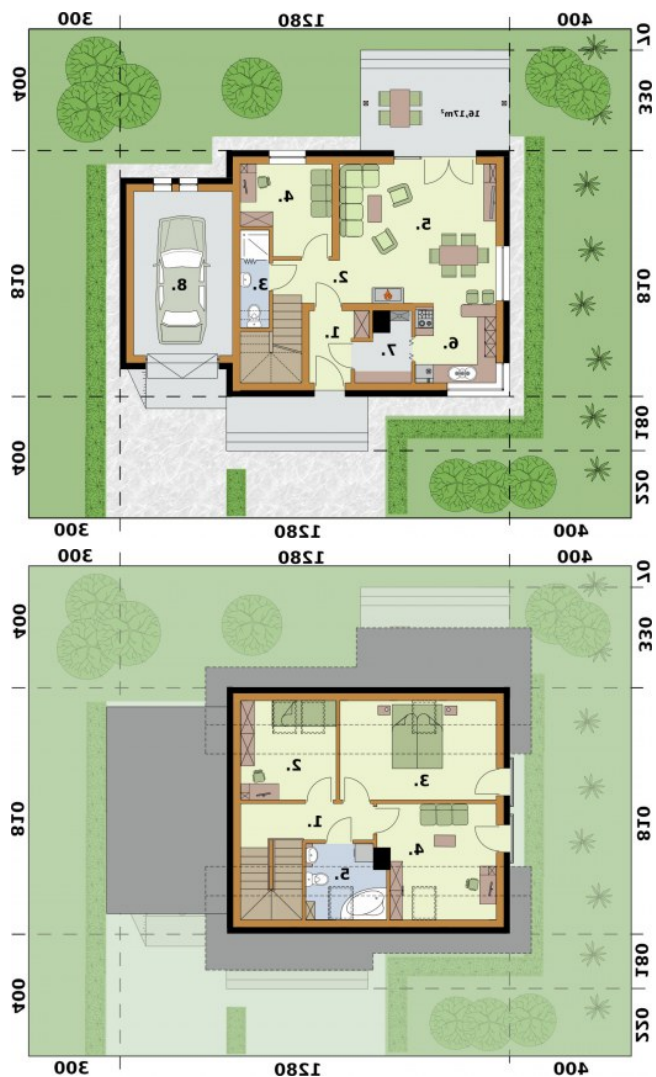
**SANTORINI szkielet drewniany** - projekt domu mieszkalnego, parterowego z poddaszem użytkowym oraz garażem

Uwagę przyciąga wyraźny podział na strefę dzienną (parter) oraz nocną (poddasze). Do ciekawych rozwiązań należy łącznik pomiędzy kuchnią a kotłownią, który może również pełnić funkcję spiżarni. Przedłużony okap dachu nad tarasem oraz wejściem to rozwiązanie praktyczne i ekonomiczne. Dodatkowo pokój na parterze sprawdzi się jako gabinet, pokój dla gości lub osoby starszej. Zgrabny, optymalny w funkcjach oraz powierzchni dom dla rodziny 2+2, lub 2+3. **Uwaga! Budynek w technologii szkieletowej po opracowaniu może prezentować nieco inne wymiary powierzchni, przy zachowaniu wymiarów zewnętrznych.**

### Dane techniczne

Powierzchnia użytkowa + garaż + taras	95.42 m <sup>2</sup> 18.51 m <sup>2</sup> 13.08 m <sup>2</sup>
Powierzchnia zabudowy	97.28 m <sup>2</sup>
Powierzchnia kondygnacji netto	114.80 m <sup>2</sup>
Powierzchnia całkowita	201.10 m <sup>2</sup>
Kubatura	535.20 m <sup>3</sup>
Kąt nachylenia dachu	40°, 25°
Wymiary budynku długość x szerokość	8.10 x 12.80 m
Wysokość budynku	7.82 m
Min. wymiary działki długość x szerokość	16.10 x 19.80 m

## Rzuty i przekroje



### Rzut przyziemia

Nr	Nazwa	Pow. użytkowa[m <sup>2</sup> ]	Pow. netto[m <sup>2</sup> ]
1	Wiatrołap	4.12	4.12
2	Komunikacja	5.41	5.41
3	Łazienka	3.31	3.31
4	Gabinet	8.52	8.52
5	Salon z jadalnią	24.68	24.68
6	Kuchnia	7.29	7.29
7	Kotłownia	3.56	3.56
8	Garaż	18.51	18.51
<b>Suma</b>		<b>75.4</b>	<b>75.4</b>

### Rzut poddasza

Nr	Nazwa	Pow. użytkowa[m <sup>2</sup> ]	Pow. netto[m <sup>2</sup> ]
1	Komunikacja	8.76	8.76
2	Pokój	6.36	10.75
3	Pokój	10.38	17.43
4	Pokój	9.7	14.52
5	Łazienka	3.36	6.48
<b>Suma</b>		<b>38.56</b>	<b>57.94</b>