



SANTORINI 2

3499-zł **3199 zł**

O projekcie

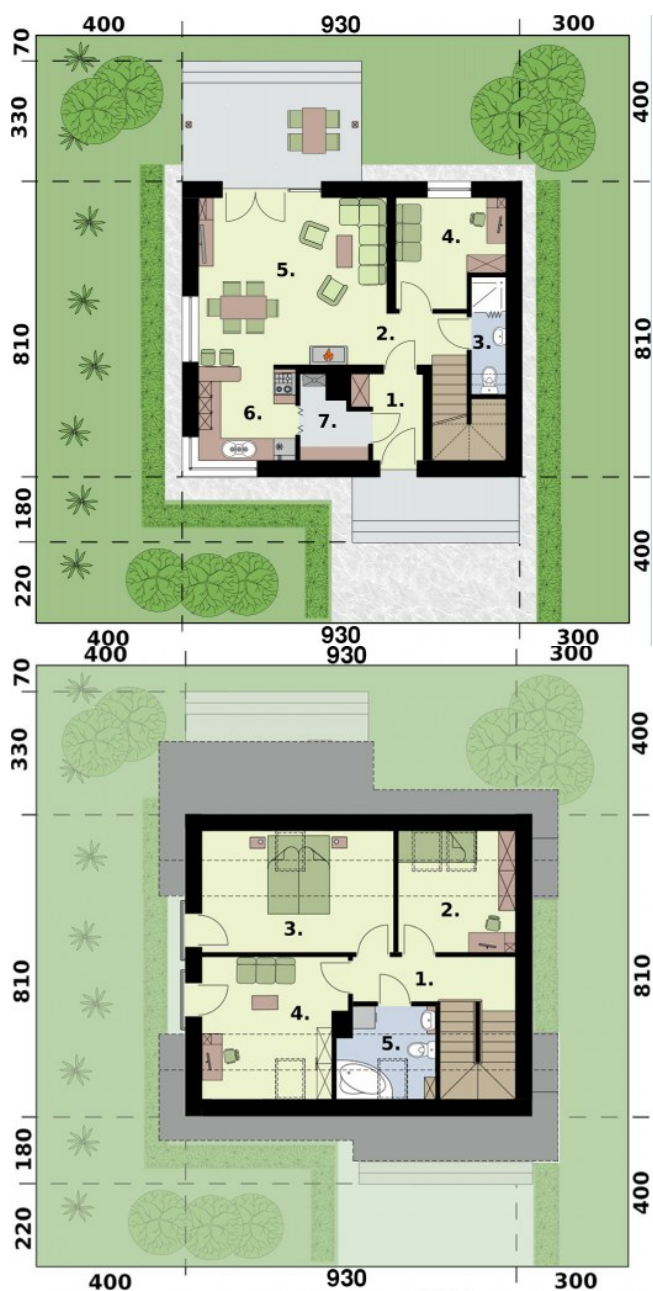
SANTORINI 2

Projekt domu mieszkalnego wolnostojącego z poddaszem użytkowym bez garażu. To kolejny wariant z serii SANTORINI, będącej twórczym rozwinięciem idei domu SEVILLA. Optymalny, nie za duży i nie za mały. Z aranżacją pomieszczeń, która odzwierciedla zasady synergii i przemyślanego, wyśrubowanego spożytkowania każdego centymetra kwadratowego.

Dane techniczne

Powierzchnia użytkowa + taras	90.67 m ² 13.08 m ²
Powierzchnia zabudowy	75.33 m ²
Powierzchnia kondygnacji netto	114.80 m ²
Powierzchnia całkowita	177.22 m ²
Kubatura	386.00 m ³
Kąt nachylenia dachu	40°
Wymiary budynku długość x szerokość	8.10 x 9.30 m
Wysokość budynku	7.82 m
Min. wymiary działki długość x szerokość	16.10 x 16.30 m

Rzuty i przekroje



Rzut przyziemia

Nr	Nazwa	Pow. użytkowa[m ²]	Pow. netto[m ²]
1	Wiatrołap	3.66	3.66
2	Komunikacja	5.41	5.41
3	Łazienka	2.94	2.94
4	Gabinet	7.93	7.93
5	Salon z jadalnią	23.25	23.25
6	Kuchnia	6.75	6.75
7	Kotłownia	3.29	3.29
Suma		53.23	53.23

Rzut poddasza

Nr	Nazwa	Pow. użytkowa[m ²]	Pow. netto[m ²]
1	Komunikacja	8.76	8.76
2	Pokój	10.22	10.75
3	Pokój	11.14	17.43
4	Pokój	8	14.52
5	Łazienka	2.76	6.48
Suma		40.88	57.94