

ORLEAN 3 C dom mieszkalny, całoroczny

2899-zł **2599 zł**

O projekcie

ORLEAN 3 C - projekt domu mieszkalnego, całorocznego z poddaszem użytkowym. **ORLEAN 3** to najdoskonalszy projekt z [serii Orlean](#). Za jego niepowtarzalny styl odpowiedzialne są przewidywanie praktycznych zastosowań projektu oraz jego dopracowanie w każdym szczególe. Uwagę zwraca poddasze z dwoma oknami wychodzącymi na zachód, pod nimi znajduje się gustowny, drewniany ganek, nadający wejściu estetycznego charakteru. Dach z obu stron spinają eleganckie gotowe jętki ozdobne, do kupienia w całości. Weranda ze ślicznym balkonem stanowiącym jej zadaszenie znajduje się po przeciwnej stronie domu. Na parterze znajdziemy komunikację wiodącą do łazienki i pokoju dziennego z aneksem kuchennym. Miejscem centralnym skupiającym domowników, nie tylko w zimowe wieczory, będzie z pewnością znajdujący się w salonie kominek. Na poddaszu zostały rozmieszczone trzy sypialnie, każda z nich posiada własne wyjście na klatkę schodową. Budynek ma program użytkowy domu mieszkalnego, spełnia warunki techniczne podyktowane tej grupie obiektów. Ma system ogrzewania bazujący na kotle gazowym, wiatropłap oraz termoizolację przegród budowlanych: dachu, ścian zewnętrznych.

Zobacz inne projekty tej serii:

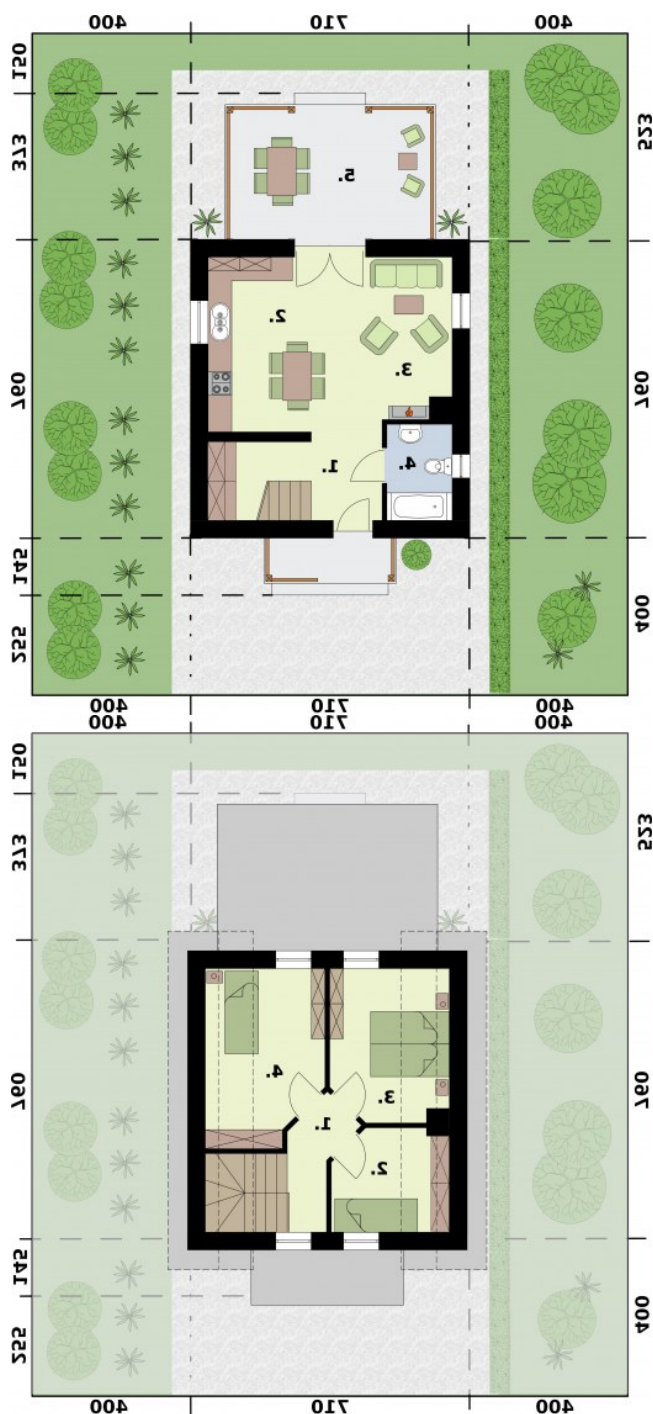
- [Orlean](#)
- [Orlean 2](#)
- [Orlean 3](#)
- [Orlean 4](#)
- [Orlean 5](#)

Projekt składa się z 3 części architektoniczno-budowlanej opisaną jako TOM I oraz 3 części technicznej, zawierającej opis, rysunki konstrukcyjne, zestawienia drewna i stalo, projekty wewnętrznych instalacji sanitarnych i instalacji elektrycznej. Opracowanie opisane jako TOM II. W projekcie załączone są podstawowe zestawienie stali, drewna i stolarki okiennie-drzwiowej. Do projektu dołączamy bezpłatną zgodę na wprowadzenie zmian, oświadczenie projektantów o wykonaniu projektu zgodnie z obowiązującymi normami i przepisami oraz kserokopie uprawnień projektantów wraz z aktualnym wpisem do izby. W przypadku zamówienia projektu w technologii lekkiej, drewnianej konstrukcji szkieletowej, powierzchnia użytkowa budynku jest o około 7% większa.

Dane techniczne

Powierzchnia użytkowa + weranda i podest wejściowy	68.02 m ² 23.63 m ²
Powierzchnia zabudowy	53.96 m ²
Powierzchnia kondygnacji netto	76.74 m ²
Powierzchnia całkowita	131.55 m ²
Kubatura	332.00 m ³
Kąt nachylenia dachu	43°
Wymiary budynku długość x szerokość	8.60 x 7.10 m
Wysokość budynku	7.82 m
Min. wymiary działki długość x szerokość	14.80 x 15.30 m

Rzuty i przekroje



Rzut przyziemia

Nr	Nazwa	Pow. użytkowa[m ²]	Pow. netto[m ²]
1.	Wiatrołap z klatką schodową	9.42	9.42
2.	Kuchnia z aneksem jadalnym	10.62	10.62
3.	Pokój dzienny	15.48	15.48
4.	Łazienka	3.94	3.94
Suma		39.46	39.46
5.	Weranda	17	17
Suma		17	17

Rzut poddasza

Nr	Nazwa	Pow. użytkowa[m ²]	Pow. netto[m ²]
1.	Komunikacja	5.72	5.72
2.	Sypialnia	5.4	7.46
3.	Sypialnia	8.3	11.3
4.	Sypialnia	9.14	12.8
Suma		28.56	37.28