



HAWANA C dom mieszkalny, całoroczny

2799-zł **2499 zł**

O projekcie

Projekt dostępny również jako **CAŁOROCZNY!!! Ogrzewanie: kominek na biomasę z płaszczem wodnym**
[Zobacz czym różni się projekt domku letniskowego od domu całorocznego?](#)

HAWANA - dom mieszkalny, całoroczny

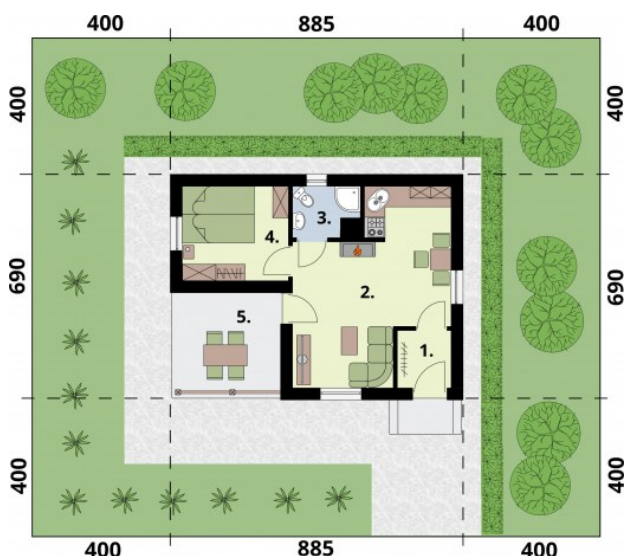
Prosty, estetyczny, funkcjonalny domek letniskowy. Od frontu zdobią go drewniane okiennice, a także pergola, tworząca od wiosny do jesieni uroczą, zieloną ścianę sporej werandy. Zgrabną bryłę domku nakrywa szary spadzisty dach. Ciepła kremowa barwa ścian i sporo drewnianych elementów wykończeniowych (m.in. pod spadem dachu na bocznych elewacjach) sprawiają, że domek emanuje niezwykłym ciepłem, obiecując miłe chwile w przytulnym wnętrzu. Centralnym pomieszczeniem w Hawanie jest obszerny, ciekawie rozplanowany pokój dzienny, z którego wychodzi się na werandę. Wydzielono w nim funkcjonalne kącki: jadalny, wypoczynkowy i oczywiście wygodny aneks kuchenny. Pomieszczenie to wraz z sypialnią, łazienką i wiatrołapem tworzy idealne wnętrze letniego domku.

Projekt składa się z części architektonicznej, konstrukcyjnej, wewnętrznych instalacji sanitarnych i instalacji elektrycznej. W projekcie załączone są podstawowe zestawienie stali, drewna i stolarki okiennieo-drzwiowej. Do projektu dołączamy bezpłatną zgodę na wprowadzenie zmian, oświadczenie projektantów o wykonaniu projektu zgodnie z obowiązującymi normami i przepisami oraz kserokopie uprawnień projektantów wraz z aktualnym wpisem do izby. W przypadku zamówienia projektu w technologii lekkiej, drewnianej konstrukcji szkieletowej, powierzchnia użytkowa budynku jest o około 7% większa.

Dane techniczne

Powierzchnia użytkowa + weranda	33.94 m ² 8.2 m ²
Powierzchnia zabudowy	50.97 m ²
Powierzchnia kondygnacji netto	33.94 m ²
Powierzchnia całkowita	61.62 m ²
Kubatura	209.00 m ³
Kąt nachylenia dachu	30°
Wymiary budynku długość x szerokość	6.90 x 8.85 m
Wysokość budynku	5.06 m
Min. wymiary działki długość x szerokość	14.55 x 16.60 m

Rzuty i przekroje



Parter

Nr	Nazwa	Pow. użytkowa[m ²]	Pow. netto[m ²]
1	Wiatrołap	2.54	2.54
2	Pokój dzienny z aneksem kuchennym	20.46	20.46
3	Łazienka	2.54	2.54
4	Sypialnia	8.4	8.4
Suma		33.94	33.94
5	Weranda	8.2	8.2
Suma		8.2	8.2