



## WELS 4

4299-zł **3999 zł**

### O projekcie

**WELS 3 to unikatowy, energooszczędny, bezpieczny i wykonany z najwyższej jakości produktów projekt powstały we współpracy z naszym partnerem Wienerberger. Dom przykuwa wzrok i nie pozostawia obojętnym, to intrygująca propozycja dla osób, które wiedzą czego oczekują od domu. Gdy realizują swoje największe marzenie, to najwyżej cenią komfort, nowoczesność oraz bezpieczeństwo, ale także niebanalność bryły, estetykę i funkcjonalność.**

Ten parterowy budynek mieszkalny z poddaszem użytkowym powstał we współpracy z firmą **Wienerberger** w ramach projektu 'Dom na przyszłość' i jest ucieleśnieniem koncepcji **e4**. Za tą nazwą kryją się 4 filary, kluczowe kryteria i charakterystyka domu: ekologia i środowisko, ekonomia, energia oraz emocje i zdrowie.

[Więcej o koncepcji e4 Wienerberger](#)



# Wienerberger

### Jakie pomieszczenia znajdziemy w tym domu?

W planie budynku uwzględniono na parterze wiatrołap, z którego można przejść do maszynowni, gdzie zlokalizowano pompę ciepła oraz centralę rekuperacji. Pozostałą przestrzeń można wykorzystać również na garderobę. Na parterze oprócz typowych dla części dziennej salonu z jadalnią, kuchni i łazienki, znajduje się dodatkowy pokój. Można go przeznaczyć na gabinet, domową pracownię, pokój gościnny, gamingowy, czy dodatkową sypialnię. Na część nocną poddasza składają się trzy pokoje oraz większa łazienka. Wszystkie pomieszczenia parteru i poddasza są doskonale doświetlone, zarówno oknami w ścianach, jak i w dachu. Imponujące przeszklenia salonu i sypialni, tworzące szklaną ścianę od podłogi aż do sufitu, optycznie powiększają pomieszczenia. Południowe słońce dogrzeje nasz dom w zimowe i chłodniejsze dni i sprawi, że nie zabraknie nam witaminy D.

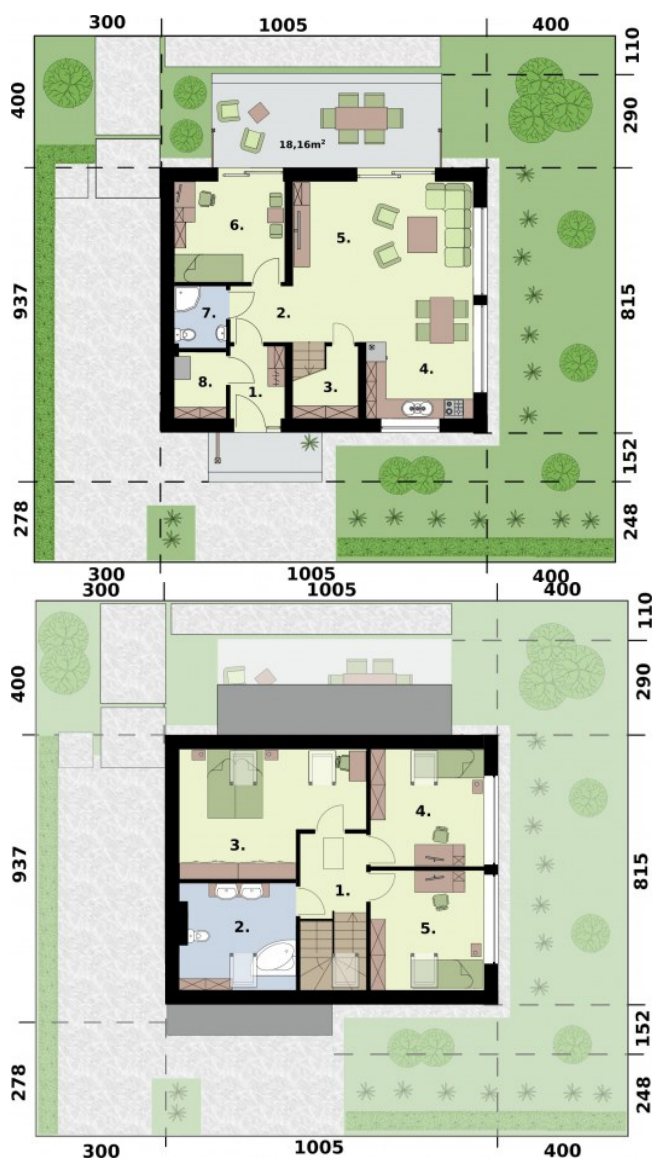
W miejsce wiaty zaprojektowano garaż.

**WELS 3** mile cię zaskoczy, to komfortowy i bezpieczny wybór dla Twojej rodziny i dom dla pokoleń. Idealnie sprawdzi się w modelu 2+2, a nawet 2+3.

### Dane techniczne

Powierzchnia użytkowa	100.31 m <sup>2</sup>
Powierzchnia zabudowy	81.91 m <sup>2</sup>
Powierzchnia kondygnacji netto	124.02 m <sup>2</sup>
Powierzchnia całkowita	201.26 m <sup>2</sup>
Kubatura	472.00 m <sup>3</sup>
Kąt nachylenia dachu	40°
Wymiary budynku długość x szerokość	8.15 x 10.05 m
Wysokość budynku	7.46 m
Min. wymiary działki długość x szerokość	16.15 x 20.87 m

## Rzuty i przekroje



### Rzut przyziemia

Nr	Nazwa	Pow. użytkowa[m <sup>2</sup> ]	Pow. netto[m <sup>2</sup> ]
1	Wiatrołap	3.63	3.63
2	Komunikacja	7.54	7.54
3	Spizarnia	3.72	3.72
4	Kuchnia	7.64	7.64
5	Pokój dzienny z jadalnią	23.86	23.86
6	Pokój	10.35	10.35
7	Łazienka	2.95	2.95
8	Pom. gospodarcze/maszynownia	3.17	3.17
<b>Suma</b>		<b>62.86</b>	<b>62.86</b>

### Rzut poddasza

Nr	Nazwa	Pow. użytkowa[m <sup>2</sup> ]	Pow. netto[m <sup>2</sup> ]
1	Komunikacja	6.44	6.44
2	Łazienka	6.12	11.09
3	Pokój	10.56	19.06
4	Pokój	7.03	12.17
5	Pokój	7.30	12.4
<b>Suma</b>		<b>37.45</b>	<b>61.16</b>