



LEON C dom całoroczny, mieszkalny

2799 zł

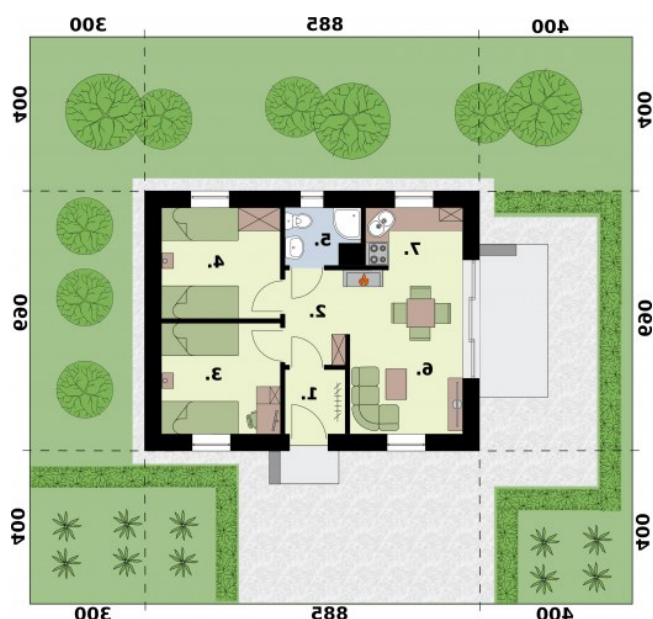
O projekcie

LEON projekt domu całorocznego, mieszkalnego parterowego wolnostojącego. Ten domek to wariant projektu LENS tylko, że z dachem dwuspadowym, inspirowany układem wnętrza TORONTO. Połączenie nowoczesności i klasyki. Trzy pokoje, w tym salon z kuchnią, łazienka i taras od zachodu.

Dane techniczne

Powierzchnia użytkowa + taras	42.97 m ² 9.12 m ²
Powierzchnia zabudowy	61.07 m ²
Powierzchnia kondygnacji netto	42.97 m ²
Powierzchnia całkowita	73.59 m ²
Kubatura	315.05 m ³
Kąt nachylenia dachu	35°
Wymiary budynku długość x szerokość	8.85 x 6.90 m
Wysokość budynku	6.15 m
Min. wymiary działki długość x szerokość	15.55 x 14.60 m

Rzuty i przekroje



Rzut przyziemia

Nr	Nazwa	Pow. użytkowa [m ²]	Pow. netto [m ²]
1	Wiatrołap	2.54	2.54
2	Komunikacja	4.01	4.01
3	Sypialnia	8.78	8.78
4	Sypialnia	8.78	8.78
5	Łazienka	2.54	2.54
6	Pokój dzienny	11.58	11.58
7	Kuchnia	4.74	4.74
Suma		42.97	42.97