



## MOCA C dom całoroczny, mieszkalny

3199-zł **3199 zł**

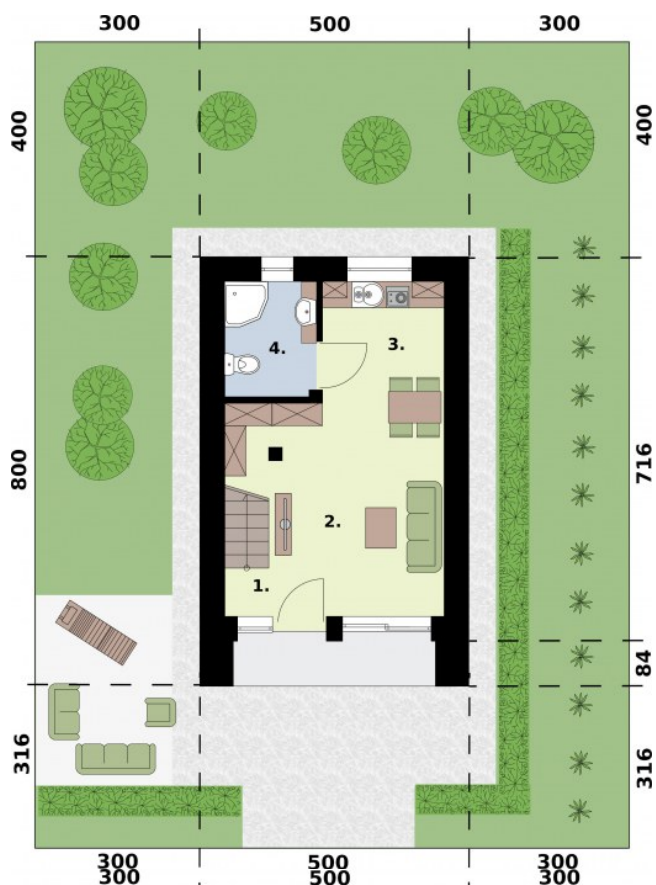
### O projekcie

**MOCA C** - projekt domu mieszkalnego, całorocznego Nowoczesny i designerski projekt domku w metrażu mieszkania na blokach. Alternatywa dla osób poszukujących niedużego domu całorocznego. **Projekt składa się z 3 części architektoniczno-budowlanych oraz 3 technicznych. W projekcie załączone są podstawowe zestawienie stali, drewna i stolarki okienno-drzwiowej. Do projektu dołączamy bezpłatną zgodę na wprowadzenie zmian, oświadczenie projektantów o wykonaniu projektu zgodnie z obowiązującymi normami i przepisami oraz kserokopie uprawnień projektantów wraz z aktualnym wpisem do izby. Wysokość ściany kolankowej 1.10m**

### Dane techniczne

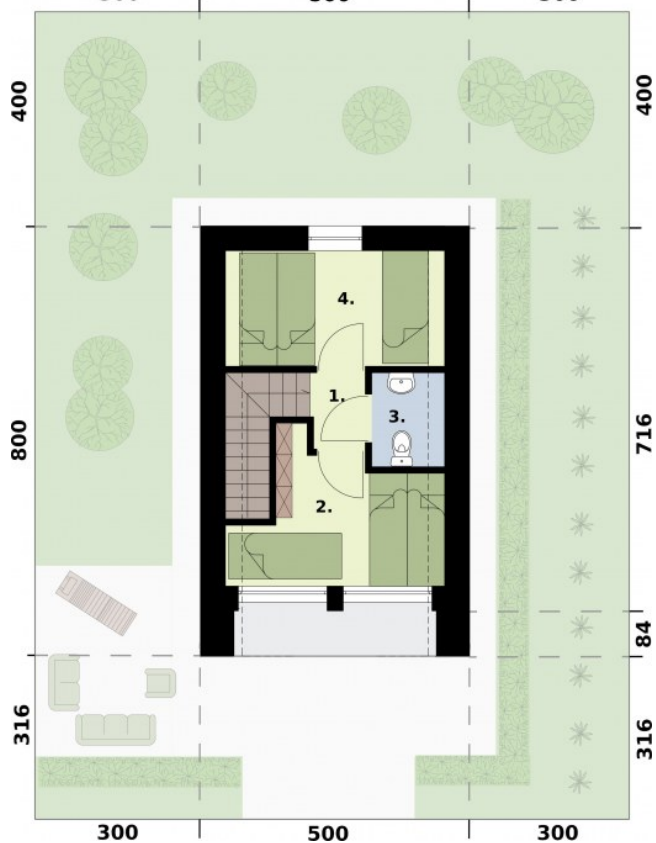
Powierzchnia użytkowa	38.19 m <sup>2</sup>
Powierzchnia zabudowy	36.84 m <sup>2</sup>
Powierzchnia kondygnacji netto	45.92 m <sup>2</sup>
Powierzchnia całkowita	76.84 m <sup>2</sup>
Kubatura	218.55 m <sup>3</sup>
Kąt nachylenia dachu	40°
Wymiary budynku długość x szerokość	8.00 x 5.00 m
Wysokość budynku	6.51 m
Min. wymiary działki długość x szerokość	15.00 x 11.00 m

## Rzuty i przekroje



### Rzut przyziemia

Nr	Nazwa	Pow. użytkowa[m <sup>2</sup> ]	Pow. netto[m <sup>2</sup> ]
1	Komunikacja	1.6	1.6
2	Pokój dzienny	10.57	10.57
3	Aneks kuchenny z jadalnią	6.89	6.89
4	Łazienka	3.58	3.58
<b>Suma</b>		<b>22.64</b>	<b>22.64</b>



### Rzut poddasza

Nr	Nazwa	Pow. użytkowa[m <sup>2</sup> ]	Pow. netto[m <sup>2</sup> ]
1	Komunikacja	3.57	3.57
2	Pokój	5.67	8.56
3	WC	0.98	2.38
4	Sypialnia	5.35	8.77
<b>Suma</b>		<b>15.57</b>	<b>23.28</b>