



MERLO dom dwurodzinny

4399-zł **4099 zł**

O projekcie

MERLO- dom dwurodzinny

To dom przeznaczony dla dwóch rodzin, który szczyli się swoim sporym rozmiarem. Oczywiście nie jest regułą ile rodzin ma go użytkować, dlatego też może być on przytulnym gniazdem wyłącznie dla jednej. Wystarczy, że kochają Państwo dużą przestrzeń i przestronne pomieszczenia! Wyśmienicie prezentują się nieregularne kształty budynku szczególnie uwydatnione na jego frontowej elewacji. Dodatkowo zostały one ozdobione klinkierem, który subtelnie okala je nadając im niepowtarzalny wygląd oraz odporność na zmienne warunki atmosferyczne. Parter i poddasze zostały połączone klatką schodową umieszczoną zaraz przy drzwiach frontowych, wydzieloną w ten sposób od reszty pomieszczeń, aby obie rodziny mogły swobodnie się przemieszczać. Na obu piętrach, lecz różnie rozmieszczone, znajdują się kuchnia, łazienka, salon, jadalnia oraz dwie sypialnie. Jedynym pomieszczeniem występującym wyłącznie na niższym poziomie jest kotłownia, do której można wejść drzwiami znajdującymi się wewnątrz domu, jak i drugimi prowadzącymi z zewnątrz- umieszczonymi na tyłach budynku. Merlo wyposażony został w uroczy taras, który będzie odpowiedni na gorące dni, oraz balkon z solidnym zadaszeniem, dzięki któremu będą Państwo mogli przesiadywać na świeżym powietrzu wtedy kiedy dusza zapagnie! Projekt domu dwurodzinnego z wydzieloną wewnętrzną klatką schodową.

Doprojektuj do tego domu drzwi EUROA



ZOBACZ
KONFIGURATOR



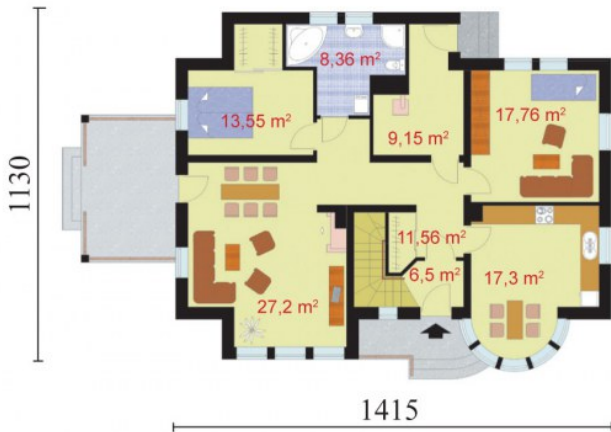
Projekt składa się z części architektonicznej, konstrukcyjnej, wewnętrznych instalacji sanitarnych i instalacji elektrycznej. W projekcie załączone są podstawowe zestawienie stali, drewna i stolarki okienno-drzwiowej. Do projektu dołączamy bezpłatną zgodę na wprowadzenie zmian, oświadczenie projektantów o wykonaniu projektu zgodnie z obowiązującymi normami i przepisami oraz kserokopie uprawnień projektantów wraz z aktualnym wpisem do izby. W przypadku zamówienia projektu w technologii lekkiej, drewnianej konstrukcji szkieletowej, powierzchnia użytkowa budynku jest o około 7% większa.

Wysokość ściany kolankowej 0.76m

Rzuty i przekroje

Dane techniczne

Powierzchnia użytkowa + Kotłownia	184.29 m ² 8.92 m ²
Powierzchnia zabudowy	143.89 m ²
Powierzchnia kondygnacji netto	204.42 m ²
Powierzchnia całkowita	314.78 m ²
Kubatura	894.80 m ³
Kąt nachylenia dachu	40°
Wymiary budynku długość x szerokość	14.19 x 11.74 m
Wysokość budynku	8.19 m
Min. wymiary działki długość x szerokość	19.74 x 24.54 m



Parter

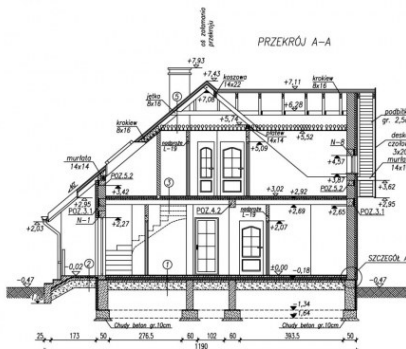
Nr	Nazwa	Pow. użytkowa[m ²]	Pow. netto[m ²]
	Wiatrołap	4.48	4.48
	Komunikacja	12.9	12.9
	Kuchnia z aneksem jadalnym	17.51	17.51
	Pokój	17.51	17.51
	Kotłownia	8.92	8.92
	Łazienka	8.15	8.15
	Pokój	13.3	13.3
	Pokój dzienny	26.91	26.91
	Suma	109.68	109.68



Poddasze

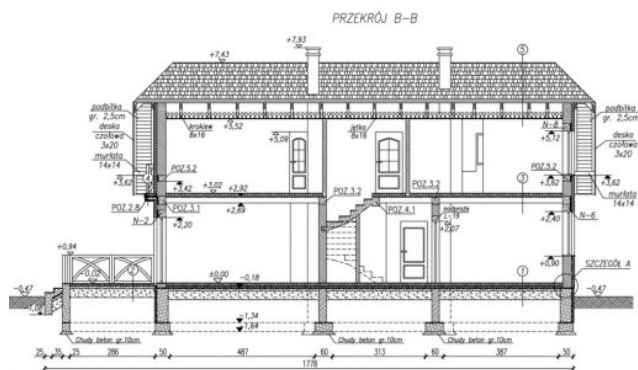
Nr	Nazwa	Pow. użytkowa[m ²]	Pow. netto[m ²]
	Kuchnia z aneksem jadalnym	12.03	19.12
	Łazienka	9.86	10.08
	Pokój	14.55	18.62
	Pokój	15	20.05
	Komunikacja	11.38	12.78
	Pokój	16.17	22.67
	Suma	78.99	103.32

Przekrój A-A



- | | | |
|---|---|--|
| <p>1</p> <ul style="list-style-type: none"> Panele podłogowe, gr. 1,5cm Wylewa cementowa gr. 0,5cm zbrojona przeciskurczowa* Folia budowlana Strypolon FS-20 gr. 10cm Zk. papa na lepku Chudy beton gr. 10cm Podbudowa gr. 30cm | <p>2</p> <ul style="list-style-type: none"> Płytki ceramiczne mrozoodporne gresowe, na kleju, gr. 2cm Wylewa cementowa gr. 5cm zbrojona przeciskurczowa* Folia budowlana Zk. papa na lepku Chudy beton gr. 10cm Podbudowa gr. 30cm | <p>3</p> <ul style="list-style-type: none"> Panele podłogowe, gr. 1,5cm Wylewa cementowa gr. 5cm zbrojona przeciskurczowa* Folia budowlana Strypolon gr. 5cm Strap POROTHERM gr. 23 cm Tynk cem.-wosp. gr. 1,5 cm |
| <p>4</p> <ul style="list-style-type: none"> Płytki ceramiczne mrozoodporne gresowe, na kleju, gr. 2cm Wylewa cementowa gr. 5cm zbrojona przeciskurczowa* Folia budowlana Strypolon gr. 5 cm Folia budowlana Zk. papa na lepku Płytki żelbet. gr. 10-11cm Strypolon gr. 5 cm Tynk cem.-wosp. gr. 1 cm | <p>5</p> <ul style="list-style-type: none"> Dachówka cementowa BRAS Łaty 5x5cm / krawędzie 8x2,5cm folia dachowa (wstrzałowata) Krowka 8x16cm / Włata mineralna gr. 15 cm Folia parotłocząca Płyty gips-kart. na ruszcie stalowym / Włata mineralna gr. 5 cm pomiędzy rusztem | <p>A</p> <ul style="list-style-type: none"> Tynk szkieletowy gr. 0,5cm Strypolon EPS70-FASMA gr. 10cm Panele POROTHERM 3D P+R Tynk cem.-wosp. gr. 1,5cm <p>B</p> <ul style="list-style-type: none"> Grunt rozpuszcany Folia budowlana Podłojenie elektrotechniczne gr. 5cm Isolacja przeciwwodna Stropówka gr. 0,5cm Bocznak betonowy gr. 38cm |

Przekrój B-B



- | | | |
|---|---|---|
| <p>1</p> <ul style="list-style-type: none"> Panelse podłogowe, gr. 1,5cm Wylewka cementowa gr. 6,5cm zbrojona przeciwskurczowo* Folia budowlana Styropian FS-20 gr. 10cm 2x papa na lepiku Chudy beton gr. 10cm Podbudowa gr. 30cm | <p>2</p> <ul style="list-style-type: none"> Płytki ceramiczne mrozoodporne gresowe, na kleju, gr. 2cm Wylewka cementowa gr. 5cm zbrojona przeciwskurczowo 2x papa na lepiku Chudy beton gr. 10cm Podbudowa gr. 30cm | <p>3</p> <ul style="list-style-type: none"> Panelse podłogowe, gr. 1,5cm Wylewka cementowa gr. 5cm zbrojona przeciwskurczowo* Folia budowlana Styropian gr. 3cm Strap POROTHERM gr. 23 cm Tynk cem.-wap. gr. 1,5 cm <p>A</p> <ul style="list-style-type: none"> Tynk akrylowy gr. 0,5cm Styropian EPS70-FASADA gr. 10cm Pustak POROTHERM 30 P+W Tynk cem.-wap. gr. 1,5cm <p>B</p> <ul style="list-style-type: none"> Grunt zastępowy Folia kubełkowa Polistyren ekstrudowany gr. 5cm Izolacja przeciwwilgociowa Rapówka gr. 0,5cm Bloczek betonowy gr. 38cm |
| <p>4</p> <ul style="list-style-type: none"> Płytki ceramiczne mrozoodporne gresowe, na kleju, gr. 2cm Wylewka cementowa gr. 5cm zbrojona przeciwskurczowo* Folia budowlana Styropian gr. 5 cm Folia budowlana 2x papa na lepiku Płyta żelbet. gr. 10-11cm Styropian gr. 5 cm Tynk cem.-wap. gr. 1 cm | <p>5</p> <ul style="list-style-type: none"> Dachówka cementowa BRMAS Laty 5x5cm / kanti-laty 8x2,5cm folia dachowa (wlotizolacja) Krokiew 8x16cm / Wełna mineralna gr. 15 cm Folia paralizacyjna Płyty gips-kart. na ruszcie stalowym / Wełna mineralna gr. 5 cm pomiędzy rusztem | |