

PAMPELUNA

3400 zł

O projekcie

PAMPELUNA - obok tego domu nie można przejść obojętnie.

Zgrabna sylwetka, zwarta bryła nakryta dwuspadowym dachem z oknami połaciowymi, wysmakowane szczegóły i starannie dobrane elementy wykończeniowe - wszystko to sprawia, że Pampeluna przykuwa uwagę już od "pierwszego rzutu oka". Od frontu dom prezentuje się bardzo efektownie, co podkreślają ciekawe rozwiązania architektoniczne i dekoracyjne - efektowny murek przy wejściu, oryginalne drzwi i piękne półokrągłe okno nad nimi, a także drewniane elementy wykończenia dachu. Warto także rzucić okiem na elewacje boczne. Jedna z nich tworzy harmonijną całość z garażem, druga przyciąga wzrok zgrabnym ryzalitem, na którym wspiera się balkon. Równie atrakcyjnie prezentuje się elewacja ogrodowa z przeszkloną częścią zimowego ogrodu i niewielkim zgrabnym tarasem, na który wychodzi się z pokoju dziennego. Wśród funkcjonalnie zaprojektowanych wnętrz na parterze i poddaszu nie zabrakło praktycznych pomieszczeń, takich jak garderoba, pomieszczenie gospodarcze, które może pełnić rolę podręcznego składziku oraz pralnia.

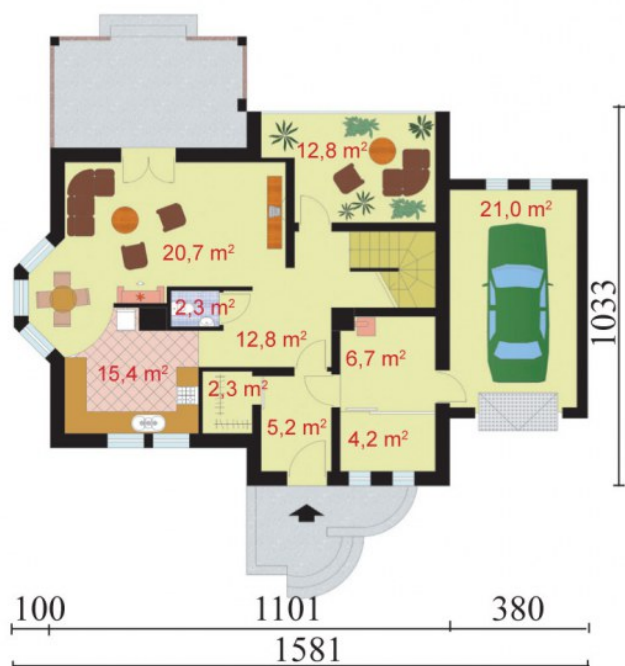
Projekt składa się z części architektonicznej, konstrukcyjnej, wewnętrznych instalacji wod.-kan, c. o. i elektrycznej. W projekcie załączone są podstawowe zestawienie stali, drewna i stolarki okienno-drzwiowej. Do projektu dołączamy bezpłatną zgodę na wprowadzenie zmian, oświadczenie projektantów o wykonaniu projektu zgodnie z obowiązującymi normami i przepisami oraz kserokopie uprawnień projektantów wraz z aktualnym wpisem do izby. W przypadku zamówienia projektu w technologii lekkiej, drewnianej konstrukcji szkieletowej, powierzchnia użytkowa budynku jest o około 7% większa. Orientacyjna ilość pustaków porotherm 30 p+w : 2950 szt.

Wysokość ściany kolankowej 0.79m

Dane techniczne

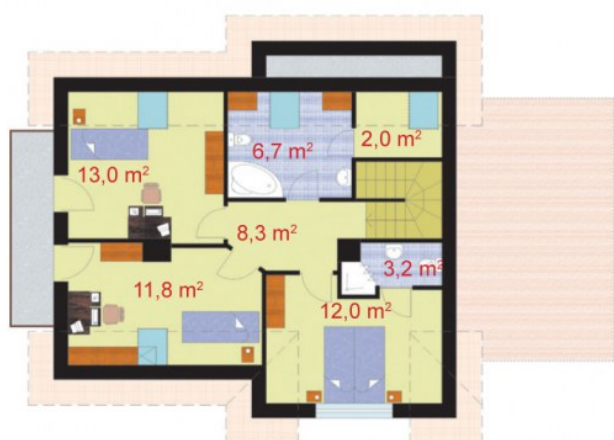
Powierzchnia użytkowa + garaż	139.40 m ² 21 m ²
Powierzchnia zabudowy	128.93 m ²
Powierzchnia kondygnacji netto	0.00 m ²
Powierzchnia całkowita	227.30 m ²
Kubatura	744.74 m ³
Kąt nachylenia dachu	20°
Wymiary budynku długość x szerokość	15.81 x 10.33 m
Wysokość budynku	8.59 m
Min. wymiary działki długość x szerokość	21.67 x 22.81 m

Rzuty i przekroje



Parter

Nr	Nazwa	Pow. użytkowa[m ²]	Pow. netto[m ²]
	Garaż	21	0
	Suma	21	0
	Ogród zimowy	12,8	0
	Pokój dzienny	20,7	0
	Kuchnia z aneksem jadalnym	15,4	0
	Garderoba	2,3	0
	Wc	2,3	0
	Wiatrołap	5,2	0
	Pom. gospodarcze	4,2	0
	Kotłownia	6,7	0
	Komunikacja	12,8	0
	Suma	82,4	0



Poddasze

Nr	Nazwa	Pow. użytkowa[m ²]	Pow. netto[m ²]
	Łazienka	3,2	0
	Komunikacja	8,3	0
	Łazienka	6,7	0
	Pralnia	2	0
	Pokój	13	0
	Pokój	11,8	0
	Sypialnia	12	0
	Suma	57	0