



RIO GRANDE - BLIŹNIAK (jeden segment)

3200-zł **2900 zł**

O projekcie

RIO GRANDE jak sama nazwa zobowiązuje, ma dużo do zaoferowania swojemu nowemu właścicielowi.

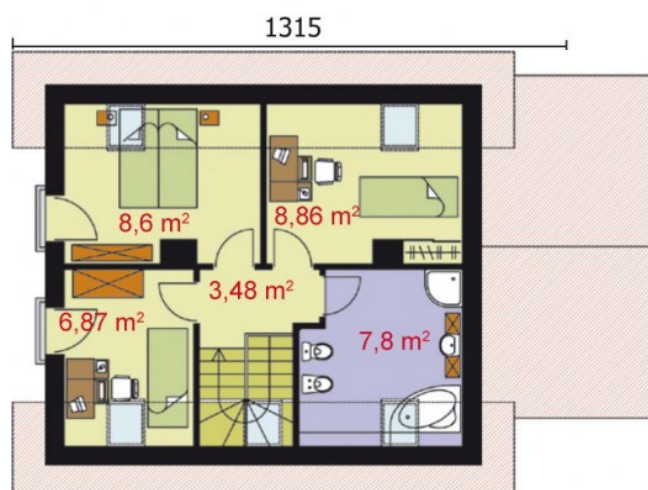
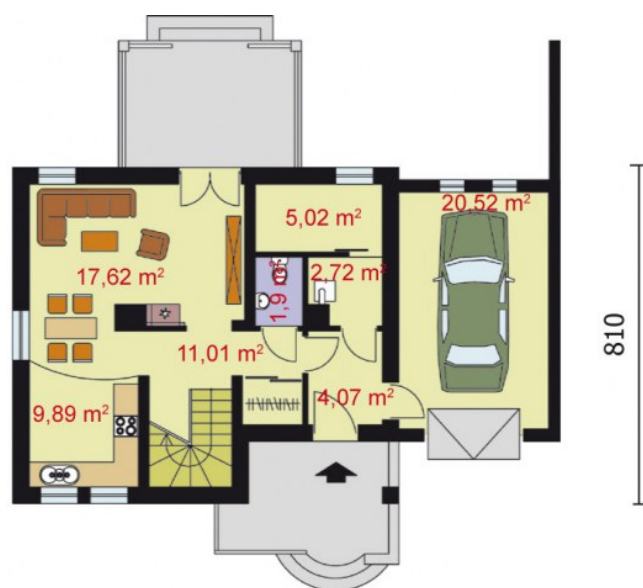
Atrakcyjna elewacja skupiona na prostych kształtach oraz charakterystyczna wnęka tworząca zadaszenie nad drzwiami wejściowymi nadają Bliźniakowi niepowtarzalne piękno. Wnętrze prezentuje się równie okazale, ponieważ znajdziemy w nim kuchnię z jadalnią oddzielone od salonu niewielką wysepką, dwie łazienki, trzy sypialnie, kotłownię oraz garaż. Dodatkowo Rio Grande posiada taras, dzięki któremu spotkania przy grillu staną się nowym rytuałem towarzyskim. Projekt składa się z części architektonicznej, konstrukcyjnej, wewnętrznych instalacji wod.-kan, c. o. i elektrycznej. W projekcie załączone są podstawowe zestawienie stali, drewna i stolarki okienno-drzwiowej. Do projektu dołączamy bezpłatną zgodę na wprowadzenie zmian, oświadczenie projektantów o wykonaniu projektu zgodnie z obowiązującymi normami i przepisami oraz kserokopie uprawnień projektantów wraz z aktualnym wpisem do izby. W przypadku zamówienia projektu w technologii lekkiej, drewnianej konstrukcji szkieletowej, powierzchnia użytkowa budynku jest o około 7% większa.

Wysokość ściany kolankowej 0.72m

Dane techniczne

Powierzchnia użytkowa + garaż	87.86 m ² 20.52 m ²
Powierzchnia zabudowy	99.38 m ²
Powierzchnia kondygnacji netto	0.00 m ²
Powierzchnia całkowita	169.85 m ²
Kubatura	561.00 m ³
Kąt nachylenia dachu	43°
Wymiary budynku długość x szerokość	13.15 x 8.10 m
Wysokość budynku	8.07 m
Min. wymiary działki długość x szerokość	18.55 x 17.20 m

Rzuty i przekroje



Segment A - parter

Nr	Nazwa	Pow. użytkowa[m ²]	Pow. netto[m ²]
3.	Kuchnia z aneksem jadalnym	9.89	0
2.	Komunikacja z garderobą	11.01	0
1.	Wiatrołap	4.07	0
7.	Pom. pomocnicze	5.02	0
4.	Pokój dzienny	17.62	0
5.	Wc	1.9	0
6.	Kotłownia	2.72	0
Suma		52.23	0
8.	Garaż	20.52	0
Suma		20.52	0

Segment A - poddasze

Nr	Nazwa	Pow. użytkowa[m ²]	Pow. netto[m ²]
1.	Komunikacja	3.48	0
2.	Pokój	6.87	0
3.	Sypialnia	8.6	0
4.	Pokój	8.86	0
5.	Łazienka	7.8	0
Suma		35.61	0