



SARAGOSSA

3400-zł **3100 zł**

O projekcie

SARAGOSSA - dom jednorodzinny z poddaszem użytkowym.

Szukasz domu z wygodnym i wszechstronnym wnętrzem? Zawrże marzyłeś o pokoju na poddaszu? Jesteś posiadaczem samochodu i nie chciałbyś, aby Twoje cacko zostało pozostawione na noc na podjeździe? Jeżeli odpowiedziałeś 3 razy TAK to możesz być pewien, że ten dom został stworzony właśnie dla Ciebie! Kolejnym pozytywnym przemawiającym na TAK jest wykonany po mistrzowsku składzik drewna kominkowego znajdujący się na tyłach budynku. Jego wyjątkowość i niepowtarzalność tkwi w tym, że Saragossa i Palanka jako jedyne mają go w swojej ofercie. Co można powiedzieć o wnętrzu? Na parterze kuchnia, jadalnia i salon zostały częściowo odseparowane od siebie spiżarnią. Na poddaszu natomiast poza dwoma pokojami, sypialnią i łazienką znajduje się strych, który może zostać wykorzystany w różnoraki sposób- jako kolejna sypialnia, pokój gościnny, albo standardowo do przechowywania rozmaitych rzeczy. Zależy to wyłącznie od właściciela domu którym możesz być właśnie Ty!

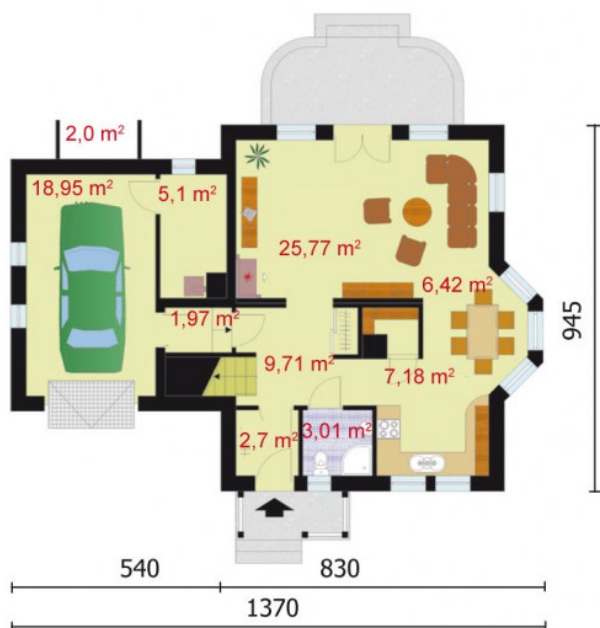
Projekt składa się z części architektonicznej, konstrukcyjnej, wewnętrznych instalacji sanitarnych i instalacji elektrycznej. W projekcie załączone są podstawowe zestawienie stali, drewna i stolarki okienno-drzwiowej. Do projektu dołączamy bezpłatną zgodę na wprowadzenie zmian, oświadczenie projektantów o wykonaniu projektu zgodnie z obowiązującymi normami i przepisami oraz kserokopie uprawnień projektantów wraz z aktualnym wpisem do izby. W przypadku zamówienia projektu w technologii lekkiej, drewnianej konstrukcji szkieletowej, powierzchnia użytkowa budynku jest o około 7% większa.

Wysokość ściany kolankowej 1m

Rzuty i przekroje

Dane techniczne

Powierzchnia użytkowa + garaż	125.37 m ² 18.92 m ²
Powierzchnia zabudowy	106.72 m ²
Powierzchnia kondygnacji netto	0.00 m ²
Powierzchnia całkowita	230.57 m ²
Kubatura	656.00 m ³
Kąt nachylenia dachu	43°
Wymiary budynku długość x szerokość	13.70 x 9.45 m
Wysokość budynku	7.93 m
Min. wymiary działki długość x szerokość	17.45 x 21.70 m



parter

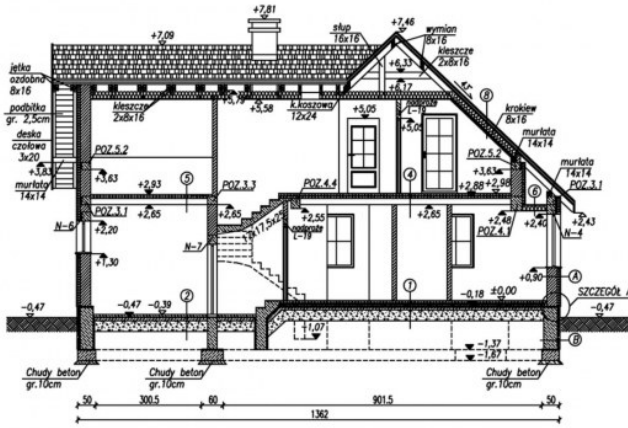
Nr	Nazwa	Pow. użytkowa[m ²]	Pow. netto[m ²]
8.	Przedsiónek	2.16	0
2.	Komunikacja	10.25	0
3.	Łazienka	3.06	0
4.	Spizarnia	1.4	0
1.	Wiatrołap	2.89	0
5.	Kuchnia	7.22	0
6.	Jadalnia	6.42	0
7.	Pokój dzienny	25.77	0
9.	Kotłownia	5.14	0
11.	Skład drewna kominkowego	2	0
Suma		66.31	0
10.	Garaż	18.92	0
Suma		18.92	0



Nr	Nazwa	Pow. użytkowa[m ²]	Pow. netto[m ²]
1.	Komunikacja	7.5	0
2.	Łazienka	5.32	0
3.	Pokój	8	0
4.	Pokój	10.78	0
5.	Sypialnia	11.02	0
6.	Garderoby	3.53	0
Suma		46.15	0
7.	Strych	12.91	0
Suma		12.91	0

Przekrój A-A

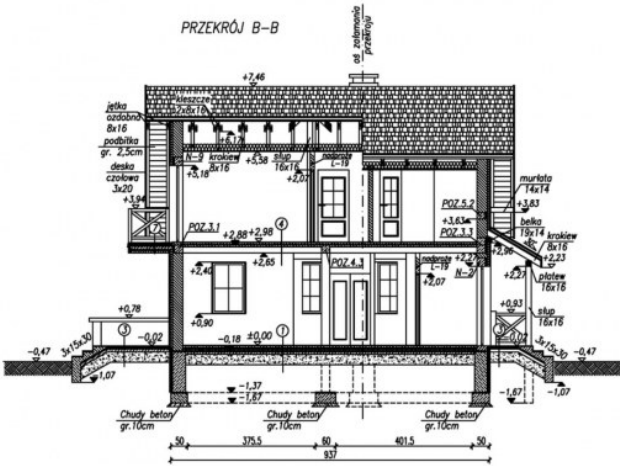
PRZEKRÓJ A-A



- | | | | | |
|--|--|--|--|---|
| <p>1</p> <p>Płyta cementowa, panele podłogowe gr. 1,5cm</p> <p>Mieszko cementowe gr. 8,5cm</p> <p>Fala budowlana</p> <p>Szerokość 17-22 gr. 10cm</p> <p>Zł. papię na łachy</p> <p>Chudy beton gr. 10cm</p> <p>Podłubiesz gr. 30cm</p> | <p>2</p> <p>Mieszko cementowe gr. 8cm</p> <p>Płyta cementowa "sztywna" sztywno na gładko</p> <p>Zł. papię na łachy</p> <p>Chudy beton gr. 10cm</p> <p>Podłubiesz gr. 30cm</p> | <p>3</p> <p>Płyta cementowa mieszczącobudowa</p> <p>grzewna, na łachy gr. 2cm</p> <p>Mieszko cementowe gr. 5cm</p> <p>sztywno przeciwkiszczące</p> <p>Zł. papię na łachy</p> <p>Chudy beton gr. 10cm</p> <p>Podłubiesz gr. 30cm</p> | <p>4</p> <p>Panele podłogowe gr. 1,5cm</p> <p>Mieszko cementowe gr. 5cm</p> <p>sztywno przeciwkiszczące</p> <p>Fala budowlana</p> <p>Szerokość gr. 5cm</p> <p>Słup POKRZYTO gr. 22 cm</p> <p>Łaty cem.-wsp. gr. 1 cm</p> | <p>5</p> <p>Łaty alumin. gr. 0,5cm</p> <p>Słupki EPS-FAKOS gr. 10cm</p> <p>Pianka POKRZYTO 30 P w 8</p> <p>Łaty cem.-wsp. gr. 1,5cm</p> |
| <p>6</p> <p>Mieszko cementowe gr. 5cm</p> <p>sztywno przeciwkiszczące</p> <p>Fala budowlana</p> <p>Słup POKRZYTO gr. 22 cm</p> <p>Łaty cem.-wsp. gr. 1 cm</p> | <p>7</p> <p>Mieszko cementowe gr. 13 cm</p> <p>Fala podbitkowa</p> <p>Płyta OK na sztywnym warstwie</p> <p>alumin. rozciągnięte do wiatry</p> <p>dachowa, za pomocą wieszaków</p> | <p>8</p> <p>Płyta cementowa mieszczącobudowa</p> <p>grzewna, na łachy gr. 2cm</p> <p>Mieszko cementowe gr. 5cm</p> <p>sztywno przeciwkiszczące</p> <p>Fala budowlana 3x</p> <p>Szerokość gr. 5cm</p> <p>Fala budowlana</p> <p>Zł. papię na łachy</p> <p>Płyta izob. gr. 13-11cm</p> <p>Szerokość gr. 10cm</p> | <p>9</p> <p>Dachówka cementowa BRN45</p> <p>Łaty 5x10cm / szerokość 50-50cm</p> <p>Fala dachowa (niekiszczące)</p> <p>Krowiec 6x16cm /</p> <p>Mieszko mineralne gr. 15 cm</p> <p>Fala podbitkowa</p> <p>Płyta gips-twarda na warstwie</p> <p>alumin. / Mieszko mineralne</p> <p>gr. 3 cm pomiędzy warstwami</p> | <p>10</p> <p>Światł. żyrandolowy</p> <p>Fala budowlana</p> <p>Podłubiesz aluminiowy gr. 8cm</p> <p>Isolacja przeciwdźwiękowa</p> <p>Raporty gr. 0,5cm</p> <p>Bluszcz betonowy gr. 10cm</p> |
- UWAGA 1** - w ścianach przeciwkiszczących - sztywno i sztywno min. 8,5cm w odcinkach min. 25x25cm
- UWAGA 2** - Stosunek warstwy aluminiowej dachowej do wiatry w kierunku kątów przekroju > 100 PCV

Przekrój B-B

PRZEKRÓJ B-B



- | | | | | |
|--|--|--|--|---|
| <p>1</p> <p>Płyta cementowa, panele podłogowe gr. 1,5cm</p> <p>Mieszko cementowe gr. 8,5cm</p> <p>sztywno przeciwkiszczące</p> <p>Fala budowlana</p> <p>Szerokość 17-22 gr. 10cm</p> <p>Zł. papię na łachy</p> <p>Chudy beton gr. 10cm</p> <p>Podłubiesz gr. 30cm</p> | <p>2</p> <p>Mieszko cementowe gr. 8cm</p> <p>Płyta cementowa "sztywna" sztywno na gładko</p> <p>Zł. papię na łachy</p> <p>Chudy beton gr. 10cm</p> <p>Podłubiesz gr. 30cm</p> | <p>3</p> <p>Płyta cementowa mieszczącobudowa</p> <p>grzewna, na łachy gr. 2cm</p> <p>Mieszko cementowe gr. 5cm</p> <p>sztywno przeciwkiszczące</p> <p>Zł. papię na łachy</p> <p>Chudy beton gr. 10cm</p> <p>Podłubiesz gr. 30cm</p> | <p>4</p> <p>Panele podłogowe gr. 1,5cm</p> <p>Mieszko cementowe gr. 5cm</p> <p>sztywno przeciwkiszczące</p> <p>Fala budowlana</p> <p>Szerokość gr. 5cm</p> <p>Słup POKRZYTO gr. 22 cm</p> <p>Łaty cem.-wsp. gr. 1 cm</p> | <p>5</p> <p>Łaty alumin. gr. 0,5cm</p> <p>Słupki EPS-FAKOS gr. 10cm</p> <p>Pianka POKRZYTO 30 P w 8</p> <p>Łaty cem.-wsp. gr. 1,5cm</p> |
| <p>6</p> <p>Mieszko cementowe gr. 5cm</p> <p>sztywno przeciwkiszczące</p> <p>Fala budowlana</p> <p>Słup POKRZYTO gr. 22 cm</p> <p>Łaty cem.-wsp. gr. 1 cm</p> | <p>7</p> <p>Mieszko cementowe gr. 13 cm</p> <p>Fala podbitkowa</p> <p>Płyta OK na sztywnym warstwie</p> <p>alumin. rozciągnięte do wiatry</p> <p>dachowa, za pomocą wieszaków</p> | <p>8</p> <p>Płyta cementowa mieszczącobudowa</p> <p>grzewna, na łachy gr. 2cm</p> <p>Mieszko cementowe gr. 5cm</p> <p>sztywno przeciwkiszczące</p> <p>Fala budowlana 3x</p> <p>Szerokość gr. 5cm</p> <p>Fala budowlana</p> <p>Zł. papię na łachy</p> <p>Płyta izob. gr. 13-11cm</p> <p>Szerokość gr. 10cm</p> | <p>9</p> <p>Dachówka cementowa BRN45</p> <p>Łaty 5x10cm / szerokość 50-50cm</p> <p>Fala dachowa (niekiszczące)</p> <p>Krowiec 6x16cm /</p> <p>Mieszko mineralne gr. 15 cm</p> <p>Fala podbitkowa</p> <p>Płyta gips-twarda na warstwie</p> <p>alumin. / Mieszko mineralne</p> <p>gr. 3 cm pomiędzy warstwami</p> | <p>10</p> <p>Światł. żyrandolowy</p> <p>Fala budowlana</p> <p>Podłubiesz aluminiowy gr. 8cm</p> <p>Isolacja przeciwdźwiękowa</p> <p>Raporty gr. 0,5cm</p> <p>Bluszcz betonowy gr. 10cm</p> |
- UWAGA 1** - w ścianach przeciwkiszczących - sztywno i sztywno min. 8,5cm w odcinkach min. 25x25cm
- UWAGA 2** - Stosunek warstwy aluminiowej dachowej do wiatry w kierunku kątów przekroju > 100 PCV