



VALENCIA

3200-zł **2900 zł**

O projekcie

VALENCIA - to dom z marzeń. Jego bajeczne kształty i eleganckie kamienne wykończenia przy wejściu, na tarasie oraz te biegnące w pionie po lewej ścianie budynku wprawiają w zachwyt każdego! Rzeczą wyróżniającą go spośród innych są cokoły, które w pełni harmonii współgrają z resztą elewacji. Dla tych którzy lubią mieć wszystko pod kontrolą jedno pomieszczenie na parterze pełni funkcję gabinetu. To w nim bez problemu zostaną załatwione te sprawy na które nie było czasu w ciągu dnia. Na tym samym poziomie usytuowane zostały kuchnia z aneksem jadalnym, pokój dzienny, łazienka i kotłownia (która np. w Saragossie umieszczona jest na tyłach garażu, lecz nie w Valencii!). Dla miłośników przesiadywania na świeżym powietrzu niezależnie od pogody oferujemy taras, aby w pogodne dni promienie słoneczne delikatnie muskały policzki, oraz balkon za sprawą którego dowiemy się czym tak naprawdę jest ciepły letni deszcz. Na poddaszu znajdują się sypialnia, dwa pokoje, strych i duża łazienka.

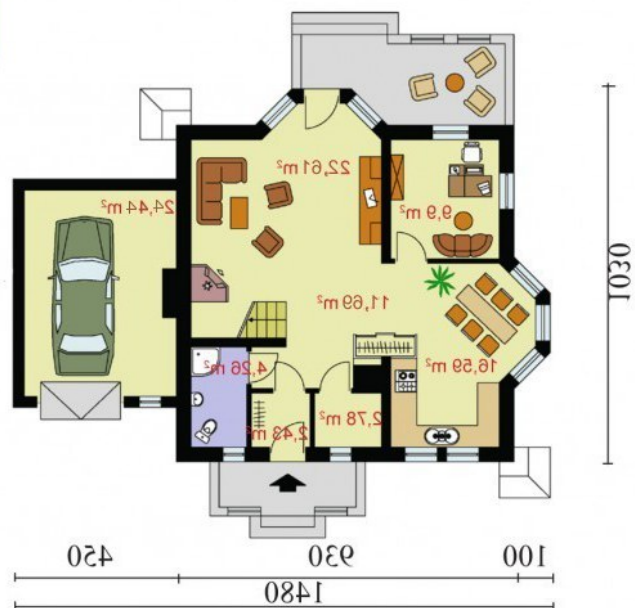
Projekt składa się z części architektonicznej, konstrukcyjnej, wewnętrznych instalacji wod.-kan, c. o. i elektrycznej. W projekcie załączone są podstawowe zestawienie stali, drewna i stolarki okienneo-drzwiowej. Do projektu dołączamy bezpłatną zgodę na wprowadzenie zmian, oświadczenie projektantów o wykonaniu projektu zgodnie z obowiązującymi normami i przepisami oraz kserokopie uprawnień projektantów wraz z aktualnym wpisem do izby. W przypadku zamówienia projektu w technologii lekkiej, drewnianej konstrukcji szkieletowej, powierzchnia użytkowa budynku jest o około 7% większa.

Wysokość ściany kolankowej 1m

Dane techniczne

Powierzchnia użytkowa + garaż, strych	112.99 m ² 29.62 m ²
Powierzchnia zabudowy	120.10 m ²
Powierzchnia kondygnacji netto	0.00 m ²
Powierzchnia całkowita	235.10 m ²
Kubatura	630.00 m ³
Kąt nachylenia dachu	43°
Wymiary budynku długość x szerokość	14.80 x 10.30 m
Wysokość budynku	8.87 m
Min. wymiary działki długość x szerokość	21.80 x 19.90 m

Rzuty i przekroje



Parter

Nr	Nazwa	Pow. użytkowa[m ²]	Pow. netto[m ²]
	Kuchnia z aneksem jadalnym	16.59	0
	Pokój dzienny	22.61	0
	Kotłownia	2.78	0
	Gabinet	9.9	0
	Łazienka	4.26	0
	Komunikacja	11.69	0
	Wiatrołap	2.43	0
	Suma	70.26	0
	Garaż	24.44	0
	Suma	24.44	0

Poddasze

Nr	Nazwa	Pow. użytkowa[m ²]	Pow. netto[m ²]
	Łazienka	8.17	0
	Sypialnia	8.47	0
	Komunikacja	8.26	0
	Pokój	7.25	0
	Pokój	10.58	0
	Suma	42.73	0
	Strych	5.18	0
	Suma	5.18	0