



GIZA

3400 zł

O projekcie

GIZA- dom jednorodzinny z poddaszem użytkowym i garażem.

To wyjątkowy projekt domku jednorodzinny, niepodpiwniczony, posiadający możliwość adaptacji kotłowni na węgiel. Już na pierwszy rzut oka zachwyca niepowtarzalnością zastosowanych rozwiązań, łączących w sobie tradycjonalizm z nowoczesnością. Elewacja frontowa zwraca uwagę fantazyjnym wykończeniem na rogu ściany południowej i wschodniej oraz zadaszonym w uroczy sposób wejściem. Przewidziano tutaj jednostanowiskowy garaż. Tył domu natomiast zaskakuje ogromnymi oknami, wpuszczającymi światło do pokoju dziennego. Gdy, po wejściu do domu, przez wiatrołap, przejdziemy do komunikacji, po lewej stronie będziemy mieli łazienkę z miejscem na prysznic, a po prawej – kotłownię. Do południowo-wschodniej ściany domy przylega kuchnia, natomiast w ryzalicie, wychodzącym na wschód przewidziano miejsce na jadalnię. Jeżeli zdecydujemy się wznieść dom według projektu Giza, zachowując zaproponowaną tutaj orientację przestrzenną, przyjemnie będzie nam spożywać w tym miejscu wszystkie posiłki, szczególnie jednak śniadania, ponieważ możemy stąd obserwować wschodzące słońce. Na parterze domu mamy także pokój dzienny, gdzie przewidziano miejsce na kominek. W komunikacji, pomiędzy jadalnią a pokojem gościnnym, przewidziano wyjście, na umieszczony z tyłu domu, taras. W letnie dni może on przejąć funkcję jadalni. Na poddaszu, stanowiącym część nocną domu, zaprojektowano dużą łazienkę, którą możemy urządzić zgodnie z naszym gustem, na co zapewne pozwolą nam jej ogromna powierzchnia. Na piętrze znajdują się także trzy obszerne pokoje. Warto zwrócić uwagę na fakt, iż prawie wszystkie pomieszczenia poddasza (wyłączając pokój z wyjściem na balkon), posiadają tylko i wyłącznie okna połaciowe, co w znacznym stopniu ułatwi ustawienie mebli w tak zaprojektowanych pokojach. Takie rozwiązanie daje również możliwość ciekawego rozmieszczenia różnych elementów łazienki. Ponadto na poddaszu przewidziano także strych, gdzie będziemy mogli umieścić zbędne sprzęty. W projekcie nie zostało wyodrębnione pomieszczenie gospodarcze, więc taki strych znacznie ułatwi nam zatem przechowywanie różnych rzeczy, z których nie będziemy na bieżąco korzystać. Giza jest projektem jednorodzinny domku. Czyż nie warto wziąć pod uwagę akurat tego projektu?

Projekt składa się z części architektonicznej, konstrukcyjnej, wewnętrznych instalacji sanitarnych i instalacji elektrycznej. W projekcie załączone są podstawowe zestawienie stali, drewna i stolarki okiennie-drzwiowej. Do projektu dołączamy bezpłatną zgodę na wprowadzenie zmian, oświadczenie projektantów o wykonaniu projektu zgodnie z obowiązującymi normami i przepisami oraz kserokopie uprawnień projektantów wraz z aktualnym wpisem do izby. W przypadku zamówienia projektu w technologii lekkiej, drewnianej konstrukcji szkieletowej, powierzchnia użytkowa budynku jest o około 7% większa.

Dane techniczne

Powierzchnia użytkowa	137.18 m ²
Powierzchnia zabudowy	124.77 m ²
Powierzchnia kondygnacji netto	0.00 m ²
Powierzchnia całkowita	259.62 m ²
Kubatura	600.00 m ³
Kąt nachylenia dachu	43°
Wymiary budynku długość x szerokość	14.80 x 10.30 m
Wysokość budynku	8.87 m
Min. wymiary działki długość x szerokość	18.30 x 21.40 m

Konfigurator produktów techniki grzewczej

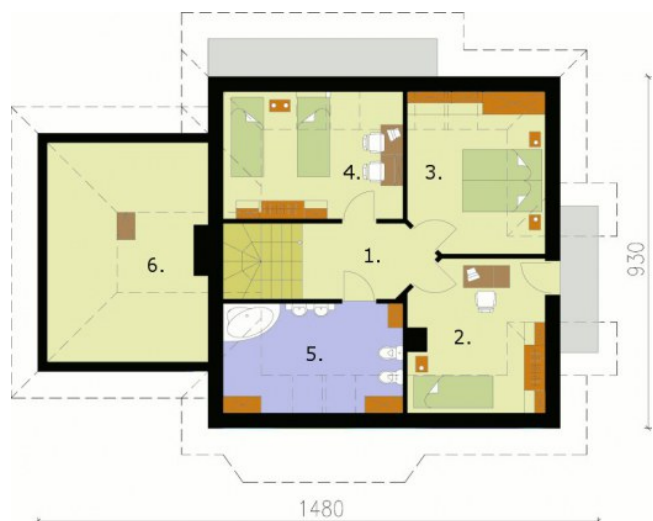
Łatwe w obsłudze narzędzie, **za pomocą którego można samodzielnie dobrać urządzenia firmy Viessmann**, dla nowych budynków z **oferty PRO ARTE**. Wynik doboru, to propozycje **konkretnych rozwiązań**, z ich **cenami** i podstawowymi **danymi technicznymi**. Za pomocą konfiguratora można również **negocjować cenę zakupu wybranego urządzenia, przez wysłanie zapytania ofertowego**

Narzędzie doboru urządzeń Viessmann

Konfigurator produktów

> Dowiedz się więcej

Rzuty i przekroje



Parter

Nr	Nazwa	Pow. użytkowa[m ²]	Pow. netto[m ²]
7.	Łazienka	4.25	0
1.	Wiatrołap	2.43	0
2.	Komunikacja	11.2	0
3.	Kotłownia	2.78	0
4.	Kuchnia	6.84	0
5.	Jadalnia	10.53	0
6.	Pokój dzienny	26.01	0
Suma		64.04	0
8.	Garaż	24.65	0
Suma		24.65	0

Poddasze

Nr	Nazwa	Pow. użytkowa[m ²]	Pow. netto[m ²]
2.	Pokój	9.55	0
3.	Sypialnia	9.29	0
4.	Pokój	8.71	0
5.	Łazienka	7.43	0
1.	Komunikacja	8.24	0
6.	Strych	5.27	0
Suma		48.49	0