



SPARTA - BLIŹNIAK (jeden segment)

3200 zł

O projekcie

Cena za jeden segment! Wszystkie podane informacje dotyczą 1 segmentu.

SPARTA - nieregularne kształty i boczne krągłości sprawiają, że Sparta wychodzi poza standard prostych, kwadratowych konstrukcji.

Od frontu maluje się wykwintny widok na tle którego wyróżnia się niewielki ganek; z tyłu natomiast na uwagę zasługuje szklane trio (drzwi + 2 okna) wprowadzające do wnętrza domu dużą ilość światła. Sercem bliźniaka oraz centrum domowego ogniska są salon, kuchnia i jadalnia, które tętnią życiem każdego popołudnia, gdy gromadzi się w nich cała rodzina. Gdy dzień dobiegnie końca wszyscy domownicy mogą udać się na piętro do swych sypialni, aby zasnąć w poczuciu radości, komfortu i bezpieczeństwa.

Projekt składa się z części architektonicznej, konstrukcyjnej, wewnętrznych instalacji wod.-kan. c. o. i elektrycznej. W projekcie załączone są podstawowe zestawienie stali, drewna i stolarki okiennie-drzwiowej. Do projektu dołączamy bezpłatną zgodę na wprowadzenie zmian, oświadczenie projektantów o wykonaniu projektu zgodnie z obowiązującymi normami i przepisami oraz kserokopie uprawnień projektantów wraz z aktualnym wpisem do izby. W przypadku zamówienia projektu w technologii lekkiej, drewnianej konstrukcji szkieletowej, powierzchnia użytkowa budynku jest o około 7% większa.

Dane techniczne

Powierzchnia użytkowa	108.64 m ²
Powierzchnia zabudowy	82.19 m ²
Powierzchnia kondygnacji netto	0.00 m ²
Powierzchnia całkowita	135.76 m ²
Kubatura	550.00 m ³
Kąt nachylenia dachu	43°
Wymiary budynku długość x szerokość	10.05 x 9.45 m
Wysokość budynku	7.97 m
Min. wymiary działki długość x szerokość	19.00 x 13.50 m

Konfigurator produktów techniki grzewczej

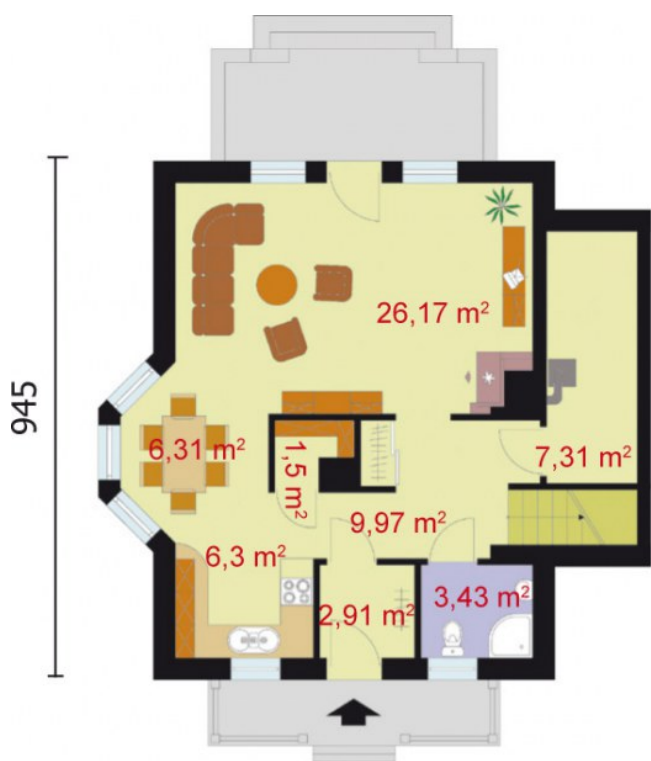
Łatwe w obsłudze narzędzie, **za pomocą którego można samodzielnie dobrać urządzenia firmy Viessmann**, dla nowych budynków z **oferty PRO ARTE**. Wynik doboru, to propozycje **konkretnych rozwiązań**, z ich **cenami** i podstawowymi **danymi technicznymi**. Za pomocą konfiguratora można również **negocjować cenę zakupu wybranego urządzenia, przez wysłanie zapytania ofertowego**

Narzędzie doboru urządzeń Viessmann

Konfigurator produktów

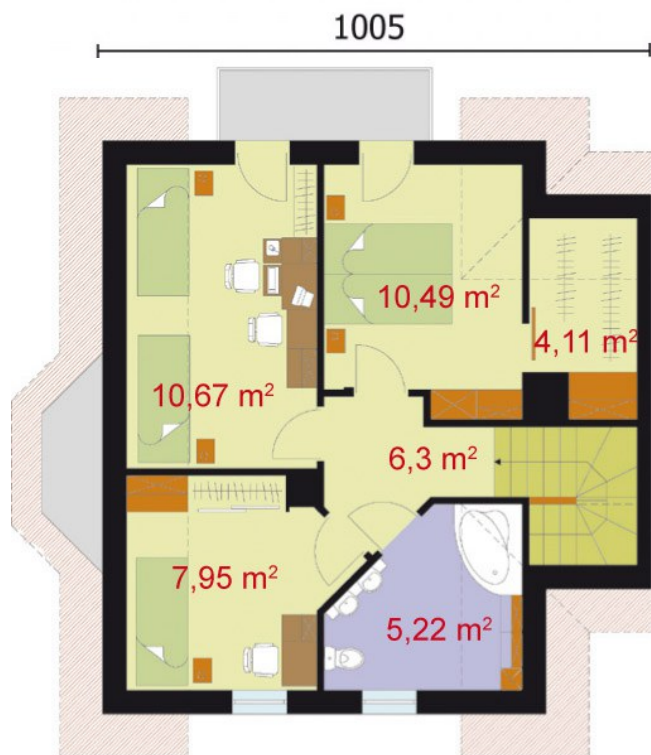
> Dowiedz się więcej

Rzuty i przekroje



Segment A - parter

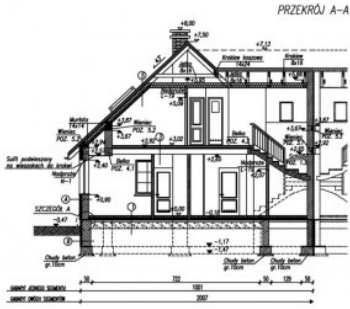
Nr	Nazwa	Pow. użytkowa[m ²]	Pow. netto[m ²]
1.	Wiatrołap	2.91	0
2.	Komunikacja z garderobą	9.97	0
3.	Kuchnia	6.3	0
4.	Spizarnia	1.5	0
5.	Jadalnia	6.31	0
6.	Pokój dzienny	26.17	0
7.	Kotłownia	7.31	0
8.	Łazienka	3.43	0
Suma		63.9	0



Segment A - poddasze

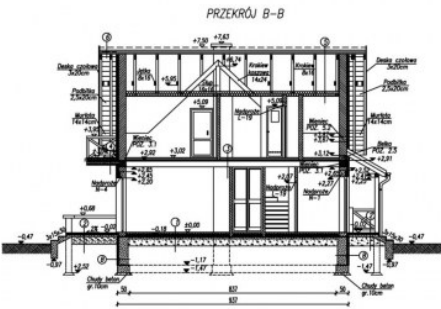
Nr	Nazwa	Pow. użytkowa[m ²]	Pow. netto[m ²]
5.	Garderoba	4.11	0
6.	Łazienka	5.22	0
4.	Sypialnia	10.49	0
1.	Komunikacja	6.3	0
2.	Pokój	7.95	0
3.	Pokój	10.67	0
Suma		44.74	0

Przekrój A-A



1	1
2	2
3	3
4	4
5	5
6	6
7	7
8	8
9	9
10	10
11	11
12	12
13	13
14	14
15	15
16	16
17	17
18	18
19	19
20	20
21	21
22	22
23	23
24	24
25	25
26	26
27	27
28	28
29	29
30	30
31	31
32	32
33	33
34	34
35	35
36	36
37	37
38	38
39	39
40	40
41	41
42	42
43	43
44	44
45	45
46	46
47	47
48	48
49	49
50	50
51	51
52	52
53	53
54	54
55	55
56	56
57	57
58	58
59	59
60	60
61	61
62	62
63	63
64	64
65	65
66	66
67	67
68	68
69	69
70	70
71	71
72	72
73	73
74	74
75	75
76	76
77	77
78	78
79	79
80	80
81	81
82	82
83	83
84	84
85	85
86	86
87	87
88	88
89	89
90	90
91	91
92	92
93	93
94	94
95	95
96	96
97	97
98	98
99	99
100	100

Przekrój B-B



1	1
2	2
3	3
4	4
5	5
6	6
7	7
8	8
9	9
10	10
11	11
12	12
13	13
14	14
15	15
16	16
17	17
18	18
19	19
20	20
21	21
22	22
23	23
24	24
25	25
26	26
27	27
28	28
29	29
30	30
31	31
32	32
33	33
34	34
35	35
36	36
37	37
38	38
39	39
40	40
41	41
42	42
43	43
44	44
45	45
46	46
47	47
48	48
49	49
50	50
51	51
52	52
53	53
54	54
55	55
56	56
57	57
58	58
59	59
60	60
61	61
62	62
63	63
64	64
65	65
66	66
67	67
68	68
69	69
70	70
71	71
72	72
73	73
74	74
75	75
76	76
77	77
78	78
79	79
80	80
81	81
82	82
83	83
84	84
85	85
86	86
87	87
88	88
89	89
90	90
91	91
92	92
93	93
94	94
95	95
96	96
97	97
98	98
99	99
100	100