



IBIZA - BLIŹNIAK (jeden segment)

3200-zł **2900 zł**

O projekcie

Cena za jeden segment! Wszystkie podane informacje dotyczą 1 segmentu.

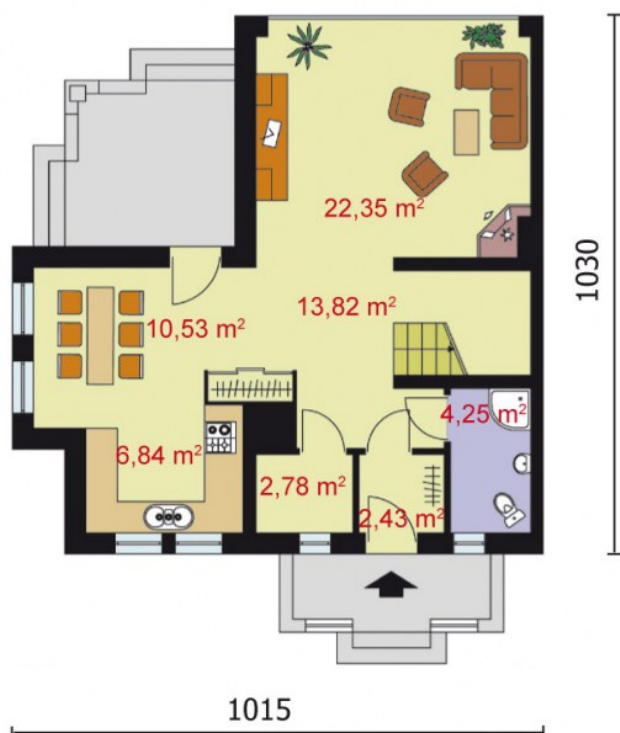
IBIZA - to ciekawy projekt obszernego domu bliźniaczego, jednak niepodpiwniczonego oraz nie posiadającego możliwości adaptacji kotłowni na węgiel. Na szczególną uwagę zasługuje elewacja frontowa domu, gdzie pod niewielkim zadaszeniem, znajduje się wejście, otoczone murkiem z czerwonej cegły, współgrającej kolorystycznie z dachem pokrytym dachówką ceramiczną. Elewacja tylna posiada wysokie okna, nadające jej nietuzinkowego wyglądu. Z boku domu widoczny jest wykusz, stanowiący ciekawy element konstrukcyjny, dający możliwość stworzenia balkonu, na który wychodzi się z pokoju na poddaszu. W lewym segmencie domu, gdy wejdziemy przez niewielki wiatrołap, po lewej stronie mamy wejście do kotłowni, a po prawej - do łazienki wyposażonej w kabinę prysznicową. Pokój dzienny przylega do wschodniej i północnej ściany domu. Przewidziano w nim miejsce na uroczy, dający wiele ciepła w zimowe dni i wieczory, kominek. Ponadto właściwie całą północną ścianę tego pokoju zajmują wysokie okna. Wszystkie te elementy przyczynią się do tego, by pokój dzienny stał się miejscem wyjątkowym. Część zachodnia parteru segmentu A przeznaczona została na kuchnię, połączoną z jadalnią, z której można wyjść na uroczy taras. Bliskie sąsiedztwo tych pomieszczeń i wyjścia na taras, okaże się zapewne bardzo wygodne, gdy będziemy chcieli urządzić przyjęcie na wolnym powietrzu. Poddasze zostało zaprojektowane tak, by służyło przede wszystkim domownikom. Jedynym źródłem światła będą tutaj okna połaciowe - wyjątek stanowi pokój przylegający do południowo-zachodniej ściany, ponieważ w tym wypadku dodatkowym źródłem światła dziennego staną się drzwi prowadzące na balkon. Oprócz pokoju z wyjściem na balkon, mamy tutaj jeszcze pomieszczenie przeznaczone na sypialnię, a także pokój, który możemy urządzić zgodnie z naszymi potrzebami. Ponadto poddasze zostało zaprojektowane tak, by znalazło się tutaj także miejsce na obszerną łazienkę, gdzie można zainstalować wannę. Jeden segment domu Ibiza będzie zatem komfortowym rozwiązaniem dla czteroosobowej rodziny. Na poddaszu przewidziano bowiem trzy pokoje, dające poczucie odrębności każdemu członkowi rodziny.

Projekt składa się z części architektonicznej, konstrukcyjnej, wewnętrznych instalacji wod.-kan, c. o. , gaz. i elektrycznej. W projekcie załączone są podstawowe zestawienie stali, drewna i stolarki okiennie-drzwiowej. Do projektu dołączamy bezpłatną zgodę na wprowadzenie zmian, oświadczenie projektantów o wykonaniu projektu zgodnie z obowiązującymi normami i przepisami oraz kserokopie uprawnień projektantów wraz z aktualnym wpisem do izby. W przypadku zamówienia projektu w technologii lekkiej, drewnianej konstrukcji szkieletowej, powierzchnia użytkowa budynku jest o około 7% większa.

Dane techniczne

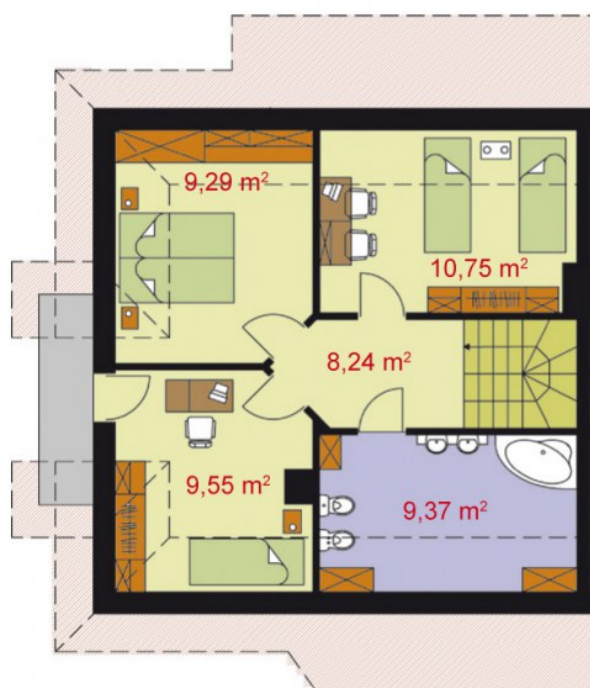
Powierzchnia użytkowa	110.20 m ²
Powierzchnia zabudowy	84.02 m ²
Powierzchnia kondygnacji netto	0.00 m ²
Powierzchnia całkowita	165.42 m ²
Kubatura	525.00 m ³
Kąt nachylenia dachu	43°
Wymiary budynku długość x szerokość	10.15 x 10.30 m
Wysokość budynku	9.27 m
Min. wymiary działki długość x szerokość	20.40 x 14.10 m

Rzuty i przekroje



Segment A - parter

Nr	Nazwa	Pow. użytkowa[m ²]	Pow. netto[m ²]
6.	Pokój	22.35	0
1.	Wiatrołap	2.43	0
2.	Komunikacja	13.82	0
3.	Kotłownia	2.78	0
4.	Kuchnia	6.84	0
5.	Jadalnia	10.53	0
7.	Łazienka	4.25	0
Suma		63	0



Segment A - poddasze

Nr	Nazwa	Pow. użytkowa[m ²]	Pow. netto[m ²]
1.	Komunikacja	8.24	0
2.	Pokój	10.75	0
3.	Sypialnia	9.29	0
4.	Pokój	9.55	0
5.	Łazienka	9.37	0
Suma		47.2	0