



## MILANO

3400-zł **3100 zł**

### O projekcie

**MILANO**- dom jednorodzinny z garażem To jeden z robiących najlepsze wrażenie na Inwestorach projektów w naszej ofercie. Zwraca na siebie uwagę innowacyjnymi wykończeniami i wstawkami, a także półokrągłym oknem. Samo wejście, gustowny ganek, z ładnym murkiem, świetnie komponujący się z cokołem, przykuwa uwagę swoją wyjątkową elegancją i urodą. Półokrągłe schody ganku korespondują ze znajdującym się nad gankiem oknem w podobnym kształcie.

Wiatrołap prowadzi do komunikacji, z której w lewo można przejść do kotłowni oraz pomieszczenia gospodarczego. Natomiast od komunikacji na prawo znajduje się mała łazienka, dobrze doświetlony pokój z trzema oknami oraz salon, pokój dzienny, częściowo połączony z kuchnią i jadalnią, to właśnie z nich można przejść na taras, który z pewnością będzie miejscem niejednej uczyty oraz rodzinnej uroczystości.

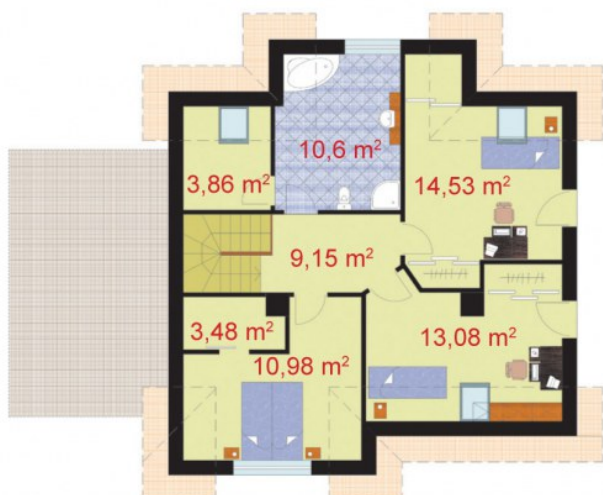
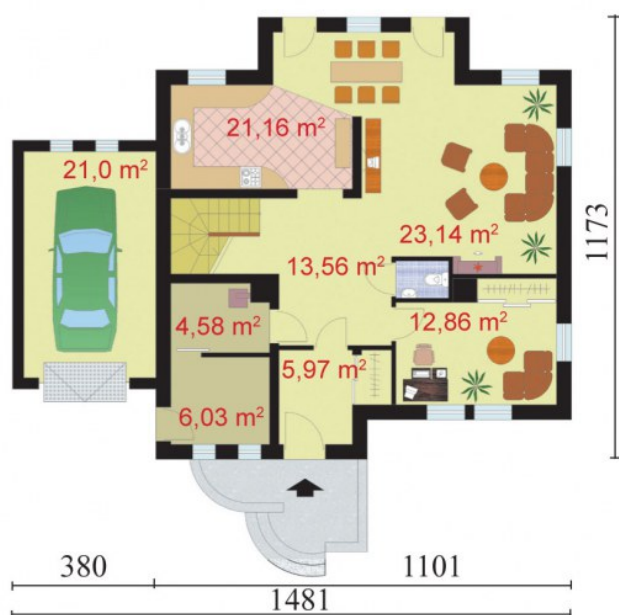
Na piętrze znajduje się większa łazienka z wanną, do której przylega pralnia. Poza nimi znajdziemy tam sypialnię z garderobą oraz dwa pokoje, z rozsądnie zaadaptowanymi na szafy wnękami w ścianach. Zarówno garaż, jak i budynek prezentuje się gustownie i okazale, tworząc harmonijną bryłę na miarę Waszych marzeń.

Projekt składa się z części architektonicznej, konstrukcyjnej, wewnętrznych instalacji wod.-kan, c. o. i elektrycznej. W projekcie załączone są podstawowe zestawienie stali, drewna i stolarki okienneo-drzwiowej. Do projektu dołączamy bezpłatną zgodę na wprowadzenie zmian, oświadczenie projektantów o wykonaniu projektu zgodnie z obowiązującymi normami i przepisami oraz kserokopie uprawnień projektantów wraz z aktualnym wpisem do izby. W przypadku zamówienia projektu w technologii lekkiej, drewnianej konstrukcji szkieletowej, powierzchnia użytkowa budynku jest o około 7% większa.

### Dane techniczne

Powierzchnia użytkowa + garaż	154.34 m <sup>2</sup> 21 m <sup>2</sup>
Powierzchnia zabudowy	139.83 m <sup>2</sup>
Powierzchnia kondygnacji netto	0.00 m <sup>2</sup>
Powierzchnia całkowita	258.66 m <sup>2</sup>
Kubatura	825.00 m <sup>3</sup>
Kąt nachylenia dachu	43°
Wymiary budynku długość x szerokość	14.81 x 11.73 m
Wysokość budynku	8.65 m
Min. wymiary działki długość x szerokość	21.54 x 21.81 m

## Rzuty i przekroje



### Parter

Nr	Nazwa	Pow. użytkowa[m <sup>2</sup> ]	Pow. netto[m <sup>2</sup> ]
	Pokój	12.86	0
	Pokój dzienny	23.14	0
	Pokój dzienny z aneksem jadalnym	21.16	0
	Kotłownia	4.58	0
	Pom. gospodarcze	6.03	0
	Komunikacja	13.56	0
	Wiatrołap	5.97	0
	Wc	1.36	0
	<b>Suma</b>	<b>88.66</b>	<b>0</b>
	Garaż	21	0
	<b>Suma</b>	<b>21</b>	<b>0</b>

### Poddasze

Nr	Nazwa	Pow. użytkowa[m <sup>2</sup> ]	Pow. netto[m <sup>2</sup> ]
	Pokój	14.53	0
	Łazienka	10.6	0
	Garderoba	3.48	0
	Sypialnia	10.98	0
	Pokój	13.08	0
	Komunikacja	9.15	0
	Pralnia	3.86	0
	<b>Suma</b>	<b>65.68</b>	<b>0</b>