



SANTA SUSANA

3899 zł **3599 zł**

O projekcie

SANTA SUSANA - dom jednorodzinny z poddaszem użytkowym. Dom ten ma dwójki charakter. Z jednej strony klasyczny, gdyż brak garażu oraz drewniana weranda sprawiają, że domek utrzymany jest w klimacie XX-stego wieku. Z drugiej modernistyczny, ponieważ duża ilość okien, w tym łukowe na poddaszu, gwarantują, że wewnątrz budynku będzie w pełni rozświetlone, a co za tym idzie- budynek jest w 100% nowoczesny!

Popularne staje się łączenie pomieszczeń, dlatego Santa Susana przedstawia rozwiązanie 3 w 1- kuchnia, jadalnia i salon w jednym obszernym pokoju. Dzięki niemu możemy być stale w centrum życia towarzyskiego. Na tym samym piętrze znajdują się łazienka, gabinet oraz kotłownia. Na wyższym poziomie usytuowane są dwa pokoje, wygodna łazienka oraz sypialnia wyposażona w własną garderobę.

Zobacz projekt [SANTA SUSANA 2](#) z garażem.

Projekt składa się z części architektonicznej, konstrukcyjnej, wewnętrznych instalacji sanitarnych i instalacji elektrycznej. W projekcie załączone są podstawowe zestawienie stali, drewna i stolarki okienno-drzwiowej. Do projektu dołączamy bezpłatną zgodę na wprowadzenie zmian, oświadczenie projektantów o wykonaniu projektu zgodnie z obowiązującymi normami i przepisami oraz kserokopie uprawnień projektantów wraz z aktualnym wpisem do izby. W przypadku zamówienia projektu w technologii lekkiej, drewnianej konstrukcji szkieletowej, powierzchnia użytkowa budynku jest o około 7% większa.

Trypolis - dom jednorodzinny z poddaszem użytkowym i garażem.

Niewielki niepodpiwniczony domek jednorodzinny, niezwykle przemyślany i niedrogi w utrzymaniu. Z przodu domu znajduje się wjazd do garażu oraz wejście główne, umieszczone w centralnej części elewacji frontowej pod niewielkim zadaszeniem. Tył domu natomiast został zaprojektowany tak, by powstał tam wspaniały taras, który będzie stanowił doskonałe miejsce odpoczynku w ciepłe dni. Dach został zakończony na takiej wysokości, by możliwe była osłona tarasu poprzez zamontowanie dodatkowej markizy. Pokonawszy kilka schodków możemy skorzystać z głównego wejścia do domu. Znajdziemy się wówczas od razu w wiatrołapie, z którego będziemy mogli przejść do jednostanowiskowego garażu połączonego przejściem z kotłownią. Dom można podzielić na część dzienną umieszczoną na parterze i nocną - na piętrze. W części dziennej centralnym miejscem życia rodzinnego będzie zapewne pokój z kominkiem. Dodatkowym atutem pokoju dziennego jest wyjście na taras. Do ściany północnej parteru przylega niewielka łazienka z miejscem na kabinę prysznicową. Kuchnia została umiejętnie połączona z otwartą jadalnią umieszczoną przy jedynym oknie parteru, wychodzącym na zachód. Wspaniałym doświadczeniem dla mieszkańców domu będzie widok zachodzącego słońca, obserwowany, w zależności od pory roku, przy podwieczorku lub kolacji. Poddasze natomiast zostało wyposażone w ogromną łazienkę z wanną, posiadającą, podobnie, jak pokój obok, wyjście na niewielki balkon. Na poddaszu mamy jeszcze dodatkowo dwa pokoje, które możemy urządzić w zależności od potrzeb i gustu domowników. Ten dom jest niewątpliwie komfortowym rozwiązaniem dla czteroosobowej rodziny. Będzie stanowił spełnienie marzeń o własnym, niedrogim, rodzinnym gnieździe.

Projekt składa się z części architektonicznej, konstrukcyjnej, wewnętrznych instalacji sanitarnych i instalacji elektrycznej. W projekcie załączone są podstawowe zestawienie stali, drewna i stolarki okienno-drzwiowej. Do projektu dołączamy bezpłatną zgodę na wprowadzenie zmian, oświadczenie projektantów o wykonaniu projektu zgodnie z obowiązującymi normami i przepisami oraz kserokopie uprawnień projektantów wraz z aktualnym wpisem do izby. W przypadku zamówienia projektu w technologii lekkiej, drewnianej konstrukcji szkieletowej, powierzchnia użytkowa budynku jest o około 7% większa.

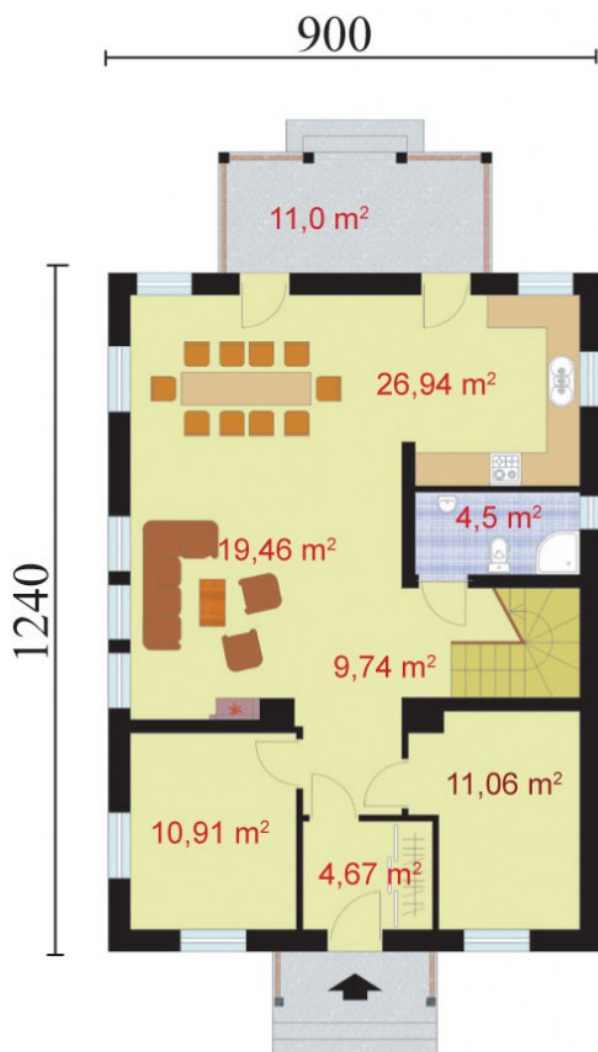
WYBIERZ INNE BARWY DLA TEGO DOMU Z FARBAMI SEMPRE. POKOLORUJ DOM

Poddasze posiada pełne piętro

Dane techniczne

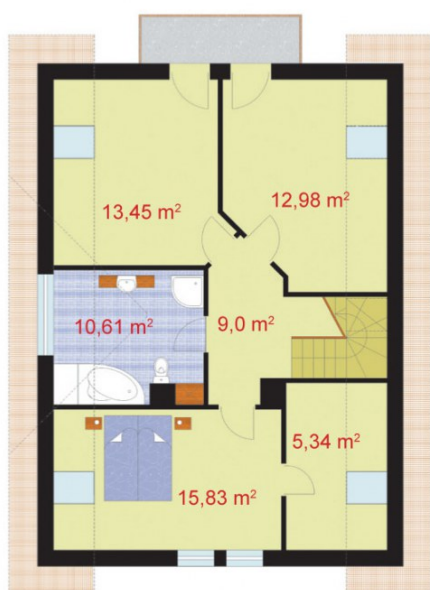
Powierzchnia użytkowa + weranda	161.08 m ² 9.63 m ²
Powierzchnia zabudowy	112.46 m ²
Powierzchnia kondygnacji netto	188.19 m ²
Powierzchnia całkowita	250.24 m ²
Kubatura	823.11 m ³
Kąt nachylenia dachu	43°
Wymiary budynku długość x szerokość	9.04 x 12.44 m
Wysokość budynku	8.92 m
Min. wymiary działki długość x szerokość	22.50 x 17.04 m

Rzuty i przekroje



Parter

Nr	Nazwa	Pow. użytkowa[m ²]	Pow. netto[m ²]
	Wiatrołap	4.54	4.54
	Kuchnia z jadalnią	11.02	11.02
	Pokój dzienny	35.27	35.27
	Pokój	10.71	10.71
	Kotłownia	10.85	10.85
	Łazienka	4.37	4.37
	Komunikacja	10.8	10.8
	Suma	87.56	87.56
	Weranda	9.63	9.63
	Suma	9.63	9.63



Poddasze

Nr	Nazwa	Pow. użytkowa[m ²]	Pow. netto[m ²]
	Komunikacja	8.8	11.35
	Pokój	9.03	10.26
	Pokój	14.99	19.23
	Pokój	12.99	18.68
	Łazienka	10.63	11.36
	Pokój	17.08	20.12
	Suma	73.52	91