



BOLONIA - bliźniak (dla jednego segmentu)

3400 zł

O projekcie

BOLONIA- dom jednorodzinny z poddaszem użytkowym.

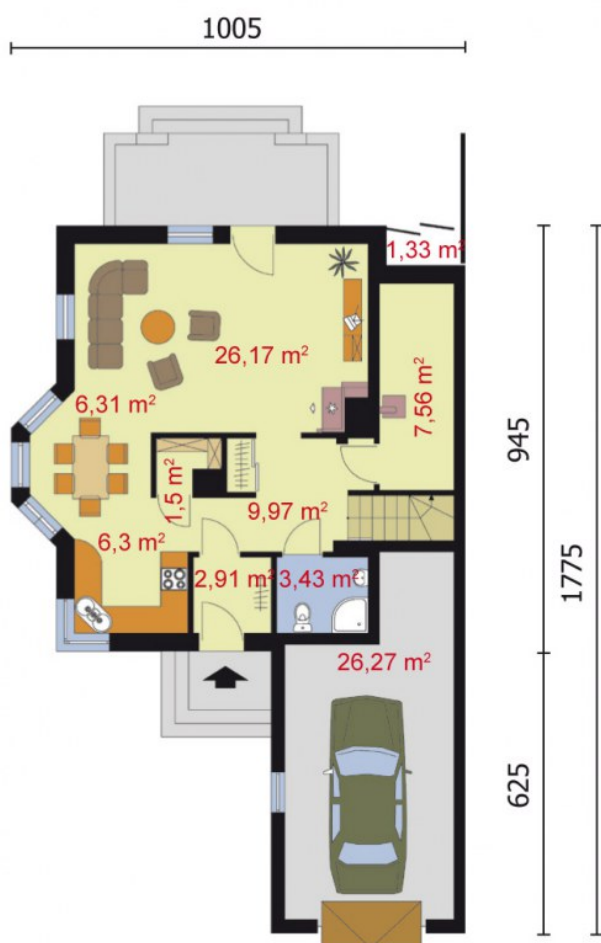
To projekt domu bliźniaczego, niepodpiwniczonego, z możliwością przerobienia kotłowni na węgiel. Bardzo okazałe prezentuje się w tym wypadku elewacja tylna domu, ponieważ na poddaszu przewidziano miejsce na balkon, a na parterze - wyjście na taras. Elewacje boczne charakteryzuje ciekawe rozwiązanie architektoniczne, gdyż nad zbudowanym na planie trapezu wykuszem, jest kolejny balkon. Od frontu segmenty domu są od siebie oddzielone jednostanowiskowymi garażami, przewidzianymi dla obu mieszkających tutaj rodzin. Takie ustawienie garaży, może okazać się bardzo praktyczne, gdy zdecydujemy się wybudować ten dom blisko granicy działki - wtedy wybrukowanie dojazdu, będzie znacznie tańsze, niż w przypadku innych projektów. Ponadto wejście do domu umiejscowione za garażami, daje efekt odseparowania wejść do każdego z segmentów. Do środka domu wchodzimy przez wiatrołap i komunikację. Na parterze po prawej stronie, tuż obok schodów przewidziano miejsce na niewielką łazienkę z prysznicem. Przeciwną stronę domu zajmuje bardzo ciekawie rozplanowana kuchnia, z której można przejść od razu do spiżarni lub jadalni, a ta z kolei znajduje się w bezpośrednim sąsiedztwie pokoju dziennego. Takie rozwiązanie okaże się bardzo praktyczne, gdy zaprosimy gości, ponieważ wtedy będziemy mogli zaserwować im gorący posiłek w jadalni. Zresztą jadalnia stanie się zapewne sercem całego domu, ponieważ okna wykuszu dodają jej niewątpliwie wiele uroku. Obszerny pokój dzienny został połączony także z wyjściem na taras. Na parterze przewidziano jeszcze miejsce na kotłownię, połączoną ze składem drewna. Poddasze natomiast to świetna kombinacja kilku pokoi, służących głównie gospodarzom domu. Mamy tutaj przede wszystkim ogromną sypialnię, gdzie wydzielone zostało specjalne miejsce na garderobę, dwa pomniejsze pokoje i oczywiście ogromną łazienkę z miejscem na wannę. Z każdego pokoju na poddaszu można wyjść na balkon, środkowa sypialnia ma nawet wyjścia na balkony od strony zachodniej i północnej domu. Bolonia jest projektem ciekawym - jeden segment jest całkowicie wystarczającym rozwiązaniem dla czteroosobowej rodziny. Może warto rozważyć właśnie taką propozycję? **DOSTĘPNA RÓWNIEŻ WERSJA Z PIWNICĄ**

Projekt składa się z części architektonicznej, konstrukcyjnej, wewnętrznych instalacji sanitarnych i instalacji elektrycznej. W projekcie załączone są podstawowe zestawienie stali, drewna i stolarki okienno-drzwiowej. Do projektu dołączamy bezpłatną zgodę na wprowadzenie zmian, oświadczenie projektantów o wykonaniu projektu zgodnie z obowiązującymi normami i przepisami oraz kserokopie uprawnień projektantów wraz z aktualnym wpisem do izby. W przypadku zamówienia projektu w technologii lekkiej, drewnianej konstrukcji szkieletowej, powierzchnia użytkowa budynku jest o około 7% większa.

Rzuty i przekroje

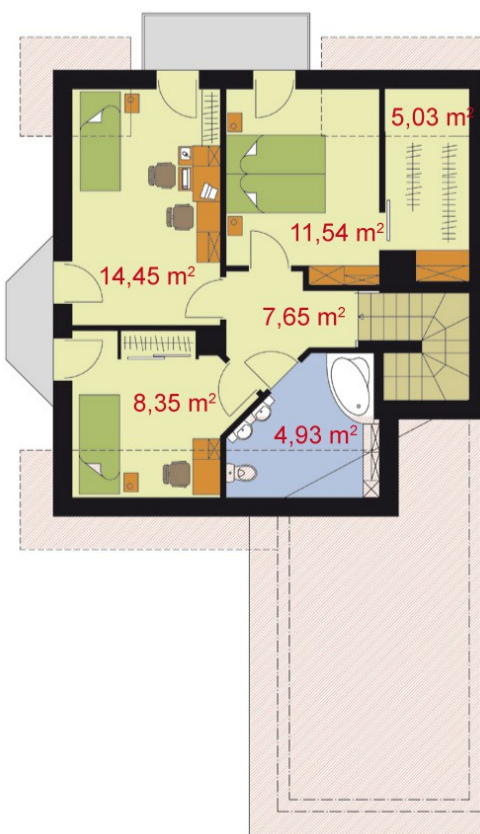
Dane techniczne

| | |
|---------------------------------------------|-----------------------|
| Powierzchnia użytkowa | 144.06 m ² |
| Powierzchnia zabudowy | 114.13 m ² |
| Powierzchnia kondygnacji netto | 0.00 m ² |
| Powierzchnia całkowita | 245.83 m ² |
| Kubatura | 720.00 m ³ |
| Kąt nachylenia dachu | 43° |
| Wymiary budynku długość x szerokość | 10.05 x 15.70 m |
| Wysokość budynku | 8.96 m |
| Min. wymiary działki długość x szerokość | 23.70 x 17.05 m |



Segment A - parter

| Nr | Nazwa | Pow. użytkowa[m ²] | Pow. netto[m ²] |
|-------------|---------------|--------------------------------|-----------------------------|
| 1. | Wiatrołap | 3.11 | 0 |
| 2. | Komunikacja | 10.24 | 0 |
| 3. | Kuchnia | 6.85 | 0 |
| 4. | Spizarnia | 1.3 | 0 |
| 5. | Jadalnia | 6.44 | 0 |
| 6. | Pokój dzienny | 26.13 | 0 |
| 7. | Kotłownia | 8.23 | 0 |
| 8. | Łazienka | 3.67 | 0 |
| Suma | | 65.97 | 0 |
| 9. | Garaż | 26.18 | 0 |
| Suma | | 26.18 | 0 |



Segment A - poddasze

| Nr | Nazwa | Pow. użytkowa[m ²] | Pow. netto[m ²] |
|-------------|-------------|--------------------------------|-----------------------------|
| 1. | Komunikacja | 7.54 | 0 |
| 2. | Pokój | 8.48 | 0 |
| 3. | Pokój | 14.45 | 0 |
| 4. | Sypialnia | 10.73 | 0 |
| 5. | Garderoba | 5.75 | 0 |
| 6. | Łazienka | 4.96 | 0 |
| Suma | | 51.91 | 0 |