



## TOLEDO

3499-zł **3199 zł**

### O projekcie

**TOLEDO** - dom jednorodzinny z garażem jednostanowiskowym.

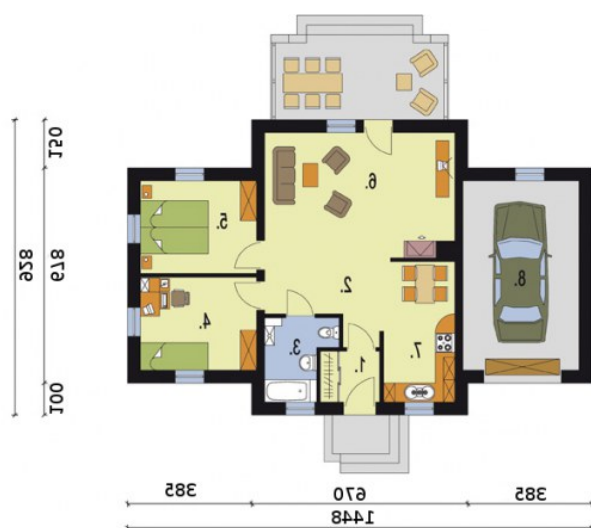
Na pierwszy rzut oka rzuca się kamienna kompozycja biegnąca nisko wokół domu. Subtelnie podkreśla ona wejście do budynku za sprawą murku znajdującego się przy frontowych drzwiach oraz przedstawia harmonię między drewnem i kamieniem, które stanowią obudowę tarasu. Jako dom parterowy, niepodpiwniczony, Toledo będzie odpowiednim wyborem dla rodziny 3/4 osobowej, która ceni sobie praktyczny układ i szybki dostęp do wszystkich pomieszczeń. Kuchnia z jadalnią, dwa pokoje, łazienka i pokój dzienny sprawiają bardzo dobre wrażenie, lecz gdy dodamy do tego kominek w salonie, taras i przestrzenny garaż otrzymamy niebywale zadowalający efekt.

**Projekt składa się z części architektonicznej, konstrukcyjnej, wewnętrznych instalacji sanitarnych i instalacji elektrycznej. W projekcie załączone są podstawowe zestawienie stali, drewna i stolarki okiennie-drzwiowej. Do projektu dołączamy bezpłatną zgodę na wprowadzenie zmian, oświadczenie projektantów o wykonaniu projektu zgodnie z obowiązującymi normami i przepisami oraz kserokopie uprawnień projektantów wraz z aktualnym wpisem do izby. W przypadku zamówienia projektu w technologii lekkiej, drewnianej konstrukcji szkieletowej, powierzchnia użytkowa budynku jest o około 7% większa.**

### Dane techniczne

Powierzchnia użytkowa + Garaż	68.55 m <sup>2</sup> 21.24 m <sup>2</sup>
Powierzchnia zabudowy	113.23 m <sup>2</sup>
Powierzchnia kondygnacji netto	0.00 m <sup>2</sup>
Powierzchnia całkowita	134.68 m <sup>2</sup>
Kubatura	500.00 m <sup>3</sup>
Kąt nachylenia dachu	35°
Wymiary budynku długość x szerokość	14.48 x 9.28 m
Wysokość budynku	6.35 m
Min. wymiary działki długość x szerokość	17.28 x 21.48 m

### Rzuty i przekroje



### Rzut przyziemia

Nr	Nazwa	Pow. użytkowa[m <sup>2</sup> ]	Pow. netto[m <sup>2</sup> ]
1.	Wiatrołap	2.93	0
2.	Komunikacja	8.96	0
3.	Łazienka	4.73	0
4.	Pokój	10.4	0
5.	Pokój	10.4	0
6.	Pokój dzienny	21.67	0
7.	Kuchnia z aneksem jadalnym	9.46	0
<b>Suma</b>		<b>68.55</b>	<b>0</b>
8.	Garaż	21.24	0
<b>Suma</b>		<b>21.24</b>	<b>0</b>