



KATANIA

3699 zł

O projekcie

KATANIA - dom jednorodzinny z poddaszem użytkowym i garażem jednostanowiskowym.

To przytulny rodzinny domek, który mimo niepozornego wyglądu ma bardzo wiele do zaoferowania. Na zewnątrz domek ten prezentuje się naprawdę wspaniale, co jest dopiero zapowiedzią tego co oferuje jego wnętrze. Na parterze tego uroczego budynku znajdują się kuchnia z jadalnią oraz salonem, niewielka łazienka i garaż. Połączenie kuchni z salonem gwarantuje Pani/Panu tego domku bezpośredni kontakt w życiu domowników oraz gdy w odwiedziny wpadną goście. Nie martwiąc się o to, że podczas przygotowywania napojów bądź posiłków przemknie choć jedna chwila wspólnej rozmowy. Równie satysfakcjonujące jest wyjście z salonu na taras, ponieważ dzięki niemu nasze życie towarzyskie może toczyć się zarówno w środku jak i na zewnątrz domku. Wyżej wspomniany taras, znajdujący się z boku budynku, zachwyci zarówno miłośników porannych posiłków na świeżym powietrzu, letniego grillowania oraz tych, którzy lubią imprezy wśród grona bliskich znajomych pod gwieździstym niebem. Bardzo korzystne jest bezpośrednie połączenie części mieszkalnej z garażem, gdyż przejście wewnątrz budynku uchroni nas od nie zawsze chcianej pogody oraz zapewni szybkie przejście do kotłowni, która znajduje się na tyłach garażu. Ogromnym plusem całego projektu jest pożądana przez wielu poddasze, które kryje przytulną sypialnię, dwa obszerne pokoje oraz przestronną łazienkę.

Dane techniczne

| | |
|---|-----------------------|
| Powierzchnia użytkowa | 81.39 m ² |
| + garaż | 20.5 m ² |
| + kotłownia | 2.53 m ² |
| Powierzchnia zabudowy | 80.56 m ² |
| Powierzchnia kondygnacji netto | 0.00 m ² |
| Powierzchnia całkowita | 178.19 m ² |
| Kubatura | 510.00 m ³ |
| Kąt nachylenia dachu | 43° |
| Wymiary budynku długość x szerokość | 10.60 x 7.60 m |
| Wysokość budynku | 8.06 m |
| Min. wymiary działki długość x szerokość | 15.60 x 18.60 m |

Projekt składa się z części architektonicznej, konstrukcyjnej, wewnętrznych instalacji sanitarnych i instalacji elektrycznej. W projekcie załączone są podstawowe zestawienie stali, drewna i stolarki okiennodrzwiowej. Do projektu dołączamy bezpłatną zgodę na wprowadzenie zmian, oświadczenie projektantów o wykonaniu projektu zgodnie z obowiązującymi normami i przepisami oraz kserokopie uprawnień projektantów wraz z aktualnym wpisem do izby. W przypadku zamówienia projektu w technologii lekkiej, drewnianej konstrukcji szkieletowej, powierzchnia użytkowa budynku jest o około 7% większa.

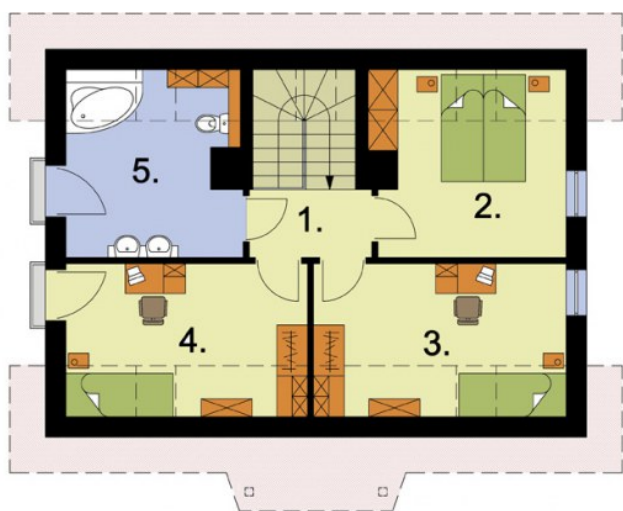
Wysokość ściany kolankowej 0.99m

Rzuty i przekroje



Przyziemie

| Nr | Nazwa | Pow. użytkowa[m ²] | Pow. netto[m ²] |
|-------------|---------------|--------------------------------|-----------------------------|
| 04. | Kuchnia | 7.37 | 0 |
| 01. | Wiatrołap | 6.26 | 0 |
| 02. | Komunikacja | 3.76 | 0 |
| 03. | Pokój dzienny | 18.01 | 0 |
| 05. | Wc | 2.62 | 0 |
| Suma | | 38.02 | 0 |
| 07. | Garaż | 20.5 | 0 |
| 06. | Kotłownia | 2.53 | 0 |
| Suma | | 23.03 | 0 |



Poddasze

| Nr | Nazwa | Pow. użytkowa[m ²] | Pow. netto[m ²] |
|-------------|-------------|--------------------------------|-----------------------------|
| 04. | Pokój | 9.47 | 0 |
| 01. | Komunikacja | 5.55 | 0 |
| 02. | Sypialnia | 9.7 | 0 |
| 03. | Pokój | 9.9 | 0 |
| 05. | Łazienka | 8.75 | 0 |
| Suma | | 43.37 | 0 |