



VERONA

3400-zł **3100 zł**

O projekcie

VERONA - pierwsze wrażenie... nie można oderwać od niej oczu!

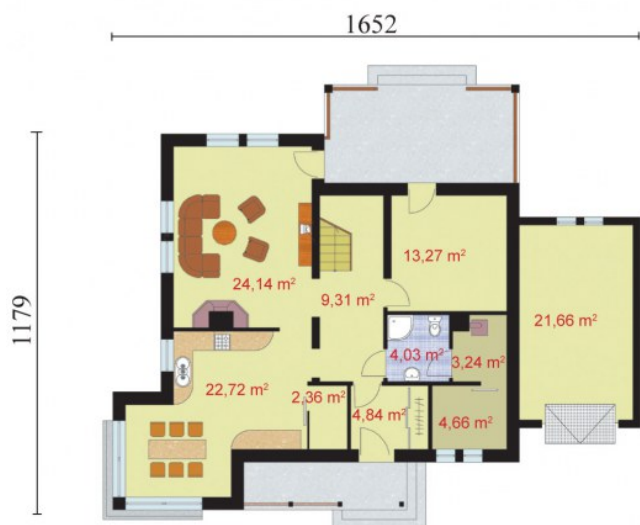
A to za sprawą designerskiego wyglądu, który Verona prezentuje całą sobą. Rzut parteru obrazuje nam salon i gabinet wychodzące na taras, dalej łazienkę i kotłownię oraz kuchnię z aneksem jadalnym. Jadalnia usytuowana w jednym z narożników domu przy dużej ilości okien spełnia funkcję ogrodu zimowego, ponieważ bez względu na to czy spadł śnieg, czy pada deszcz zapewnia bliski kontakt z naturą przy odpowiadającej nam temperaturze i wilgotności. Podobne rozwiązanie zostało zastosowane w Belize, jednak w Veronie pomieszczenie to wysuwa się z konstrukcji budynku nadając mu wykwintności i prestiżu. Dom ten posiada poddasze na którym znajdują się dwie sypialnie, pokój i łazienka, oraz pojemny garaż, który będzie troszczył się nie tylko o samochód, ale również o wszystkie inne rzeczy, które zostaną w nim przechowane.

Projekt składa się z części architektonicznej, konstrukcyjnej, wewnętrznych instalacji wod.-kan, c. o. i elektrycznej. W projekcie załączone są podstawowe zestawienie stali, drewna i stolarki okienneo-drzwiowej. Do projektu dołączamy bezpłatną zgodę na wprowadzenie zmian, oświadczenie projektantów o wykonaniu projektu zgodnie z obowiązującymi normami i przepisami oraz kserokopie uprawnień projektantów wraz z aktualnym wpisem do izby. W przypadku zamówienia projektu w technologii lekkiej, drewnianej konstrukcji szkieletowej, powierzchnia użytkowa budynku jest o około 7% większa.

Dane techniczne

Powierzchnia użytkowa + garaż	153.46 m ² 21.66 m ²
Powierzchnia zabudowy	141.00 m ²
Powierzchnia kondygnacji netto	0.00 m ²
Powierzchnia całkowita	272.14 m ²
Kubatura	774.00 m ³
Kąt nachylenia dachu	43°
Wymiary budynku długość x szerokość	16.52 x 11.79 m
Wysokość budynku	8.65 m
Min. wymiary działki długość x szerokość	20.62 x 23.52 m

Rzuty i przekroje



Parter

Nr	Nazwa	Pow. użytkowa[m ²]	Pow. netto[m ²]
	Pokój dzienny	24.14	0
	Wiatrołap	4.84	0
	Hall	9.31	0
	Spizarnia	2.36	0
	Kuchnia z aneksem jadalnym	22.72	0
	Gabinet	13.27	0
	Łazienka	4.03	0
	Kotłownia	3.24	0
	Pom. gospodarcze	4.66	0
	Suma	88.57	0
	Garaż	21.66	0
	Suma	21.66	0

Poddasze

Nr	Nazwa	Pow. użytkowa[m ²]	Pow. netto[m ²]
	Sypialnia	17.8	0
	Komunikacja	7.41	0
	Sypialnia	9.85	0
	Pokój	15.9	0
	Łazienka	13.93	0
	Suma	64.89	0

