



BELIZE

3600-zł **3300 zł**

O projekcie

BELIZE - dom jednorodzinny z poddaszem użytkowym.

To przestronny, niepodpiwniczony dom, z możliwością adaptacji kotłowni na węgiel. Z zewnątrz dom, ze względu na elementy wykończeniowe, tworzy przyciągającą uwagę kontrastami kolorystycznymi, całość. Wejście umieszczone zostało w ryzalicie charakteryzującym się ciekawymi rozwiązaniami architektonicznymi, wykończonym czerwoną cegłą. Kilka schodków, znajdujących się na zewnątrz domu, z obu stron oddzielają ciekawe murki. Ten po prawej - jest foremny, natomiast murek po lewej przylega niejako do elewacji frontowej domu, jest zakończony od góry falistym wgłębieniem i otwiera schody dla domowników oraz gości. Obok drzwi umieszczono efektowne, okrągłe okno. Wnętrze domu zachwyci nas mnóstwem pomieszczeń. Wchodząc przez wiatrołap, po lewej stronie mamy garderobę. Następnie przechodzimy do obszernego hallu, z którego możemy udać się do dowolnego pomieszczenia na parterze lub na schody wiodące na poddasze. Projekt przewiduje część dzienną i nocną domu. Na parterze, zaspokajającym potrzeby domowników w ciągu dnia, mamy pomieszczenia użytkowe przylegające do zachodniej części budynku, czyli (oprócz garderoby) jest łazienka, gdzie można zamontować kabinę prysznicową, pomieszczenie gospodarcze oraz kotłownia. Natomiast po przeciwnej stronie hallu znajduje przestronna kuchnia, z której można przejść do spiżarni lub aneksu jadalnego. Ponadto na parterze przewidziano także miejsce na duży pokój gościnny. Zarówno z pokoju gościnnego, jak i z części przeznaczonej na jadalnię, można wyjść na taras. Poddasze natomiast to zmyślnie zaprojektowana część nocna domu. Mamy tutaj jedną szczególną sypialnię, którą przeznaczymy zapewne dla gospodarzy domu, ponieważ została ona wyposażona w dodatkową garderobę oraz trzy pomniejsze pokoje, mogące służyć jako sypialnie dla dzieci, czy pełnić różne inne funkcje, w zależności od potrzeb właścicieli. Na poddaszu jest także do dyspozycji przestronna łazienka, gdzie możemy umieścić wannę rogową. Belize będzie zatem projektem, zaspokajającym potrzeby pięcioosobowej rodziny lub osób potrzebujących wielu pomieszczeń.

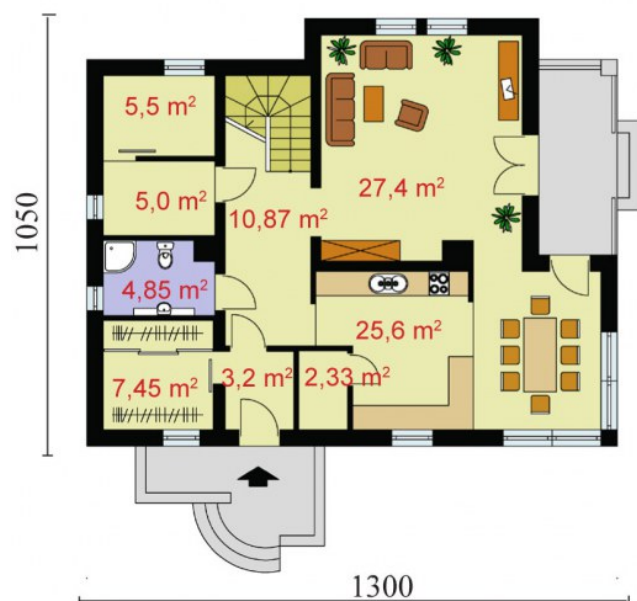
Projekt składa się z części architektonicznej, konstrukcyjnej, wewnętrznych instalacji sanitarnych i instalacji elektrycznej. W projekcie załączone są podstawowe zestawienie stali, drewna i stolarki okiennodrzwiowej. Do projektu dołączamy bezpłatną zgodę na wprowadzenie zmian, oświadczenie projektantów o wykonaniu projektu zgodnie z obowiązującymi normami i przepisami oraz kserokopie uprawnień projektantów wraz z aktualnym wpisem do izby. W przypadku zamówienia projektu w technologii lekkiej, drewnianej konstrukcji szkieletowej, powierzchnia użytkowa budynku jest o około 7% większa.

Wysokość ściany kolankowej 0.99m

Dane techniczne

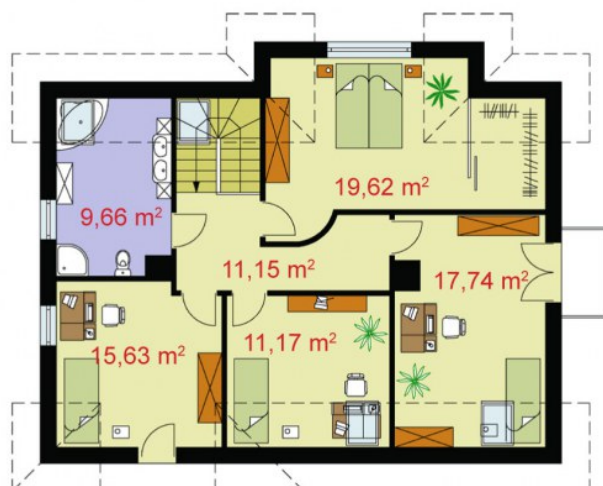
Powierzchnia użytkowa	177.17 m ²
Powierzchnia zabudowy	120.00 m ²
Powierzchnia kondygnacji netto	0.00 m ²
Powierzchnia całkowita	260.90 m ²
Kubatura	910.00 m ³
Kąt nachylenia dachu	43°
Wymiary budynku długość x szerokość	13.00 x 10.50 m
Wysokość budynku	9.00 m
Min. wymiary działki długość x szerokość	18.50 x 21.00 m

Rzuty i przekroje



Parter

Nr	Nazwa	Pow. użytkowa[m ²]	Pow. netto[m ²]
	Wiatrołap	3.2	0
	Hall	10.87	0
	Łazienka	4.85	0
	Kotłownia	5	0
	Pom. gospodarcze	5.5	0
	Pokój gościnny	27.4	0
	Kuchnia z aneksem jadalnym	25.6	0
	Spizarnia	2.33	0
	Garderoba	7.45	0
	Suma	92.2	0



Poddasze

Nr	Nazwa	Pow. użytkowa[m ²]	Pow. netto[m ²]
	Pokój	17.74	0
	Łazienka	9.66	0
	Komunikacja	11.15	0
	Sypialnia z garderobą	19.62	0
	Pokój	11.17	0
	Pokój	15.63	0
	Suma	84.97	0