

## SALAMANCA

3600-zł **3300 zł**

### O projekcie

**SALAMANCA** - Elewacja przednia prezentuje nam okazałą kolumnadę uwieńczoną trójkątnym frontonem sprawiając, że Salamanka, tak samo jak San Remo, nabiera klasyczny charakter starożytnego budynku, dając tym samym poczucie przebywania na całorocznym urlopie nad Morzem Śródziemnym. Kolejnymi atutami nadającymi południowy temperament są znajdująca się w centrum budynku wysepka w postaci schodów oraz usytuowany po sąsiedzku w salonie kominek, który zapewni ciepły klimat w nie zawsze pogodne dni. Oprócz tradycyjnych pomieszczeń, takich jak sypialnia, kuchnia, jadalnia, salon, czy pokój gościnny, Salamanka oferuje wiele praktycznych udogodnień w postaci atrakcyjnego gabinetu, pojemnej spiżarni oraz nie jednej, nie dwóch, lecz trzech łazienek!

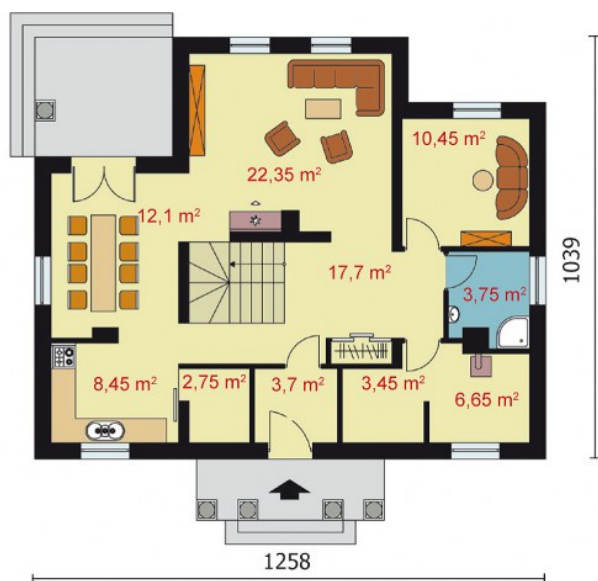
Projekt składa się z części architektonicznej, konstrukcyjnej, wewnętrznych instalacji wod.-kan, c. o. i elektrycznej. W projekcie załączone są podstawowe zestawienie stali, drewna i stolarki okiennieo-drzwiowej. Do projektu dołączamy bezpłatną zgodę na wprowadzenie zmian, oświadczenie projektantów o wykonaniu projektu zgodnie z obowiązującymi normami i przepisami oraz kserokopie uprawnień projektantów wraz z aktualnym wpisem do izby. W przypadku zamówienia projektu w technologii lekkiej, drewnianej konstrukcji szkieletowej, powierzchnia użytkowa budynku jest o około 7% większa

**Wysokość ściany kolankowej 0.90m**

### Dane techniczne

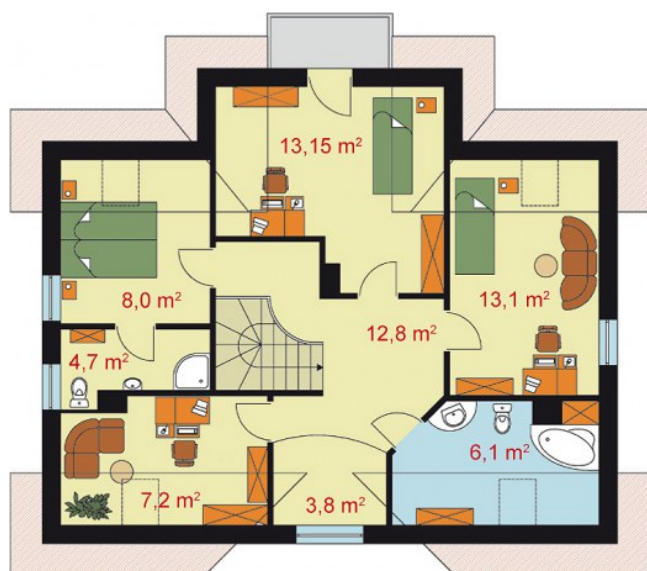
Powierzchnia użytkowa	160.20 m <sup>2</sup>
Powierzchnia zabudowy	115.30 m <sup>2</sup>
Powierzchnia kondygnacji netto	0.00 m <sup>2</sup>
Powierzchnia całkowita	235.16 m <sup>2</sup>
Kubatura	826.20 m <sup>3</sup>
Kąt nachylenia dachu	40°
Wymiary budynku długość x szerokość	12.58 x 10.39 m
Wysokość budynku	8.30 m
Min. wymiary działki długość x szerokość	19.29 x 20.58 m

## Rzuty i przekroje



### Rzut przyziemia

Nr	Nazwa	Pow. użytkowa[m <sup>2</sup> ]	Pow. netto[m <sup>2</sup> ]
7	Pokój gościnny	10.45	0
8.	Łazienka	3.75	0
9.	Kotłownia	6.65	0
10.	Pralnia, skład opału	3.45	0
1.	Wiatrołap	3.7	0
2.	Hall	17.7	0
3.	Spizarnia	2.75	0
4.	Kuchnia	8.45	0
5.	Jadalnia	12.1	0
6.	Pokój dzienny	22.35	0
<b>Suma</b>		<b>91.35</b>	<b>0</b>



### Rzut poddasza

Nr	Nazwa	Pow. użytkowa[m <sup>2</sup> ]	Pow. netto[m <sup>2</sup> ]
5.	Sypialnia	8	0
6.	Pokój	13.15	0
7	Pokój	13.1	0
8	Łazienka	6.1	0
1	Komunikacja	12.8	0
2.	Pom. rekreacyjne	3.8	0
3.	Gabinet	7.2	0
4.	Łazienka	4.7	0
<b>Suma</b>		<b>68.85</b>	<b>0</b>